



2021 **PRODUCT
PERFORMANCE
PASSION**

2^a EDIZIONE /
2^{ème} ÉDITION

PERF 

PRODUCT PERFORMANCE PASSION



ENGINEERED IN ITALY



DELHI - RAHMAN GROUP Headquarter



ITALIA - PERF Head Office, Centro Design e R&D

RAHMAN GROUP



Poche aziende nel mondo, che operano nel settore DPI, possono vantare un know-how specifico come quello del Gruppo Rahman. Una esperienza costruita capillarmente dalla perfetta conoscenza delle materie prime utilizzate (Rahman produce anche pellami), alla capacità di modellare prodotti sulle più specifiche esigenze degli utilizzatori. Un percorso aziendale contraddistinto da continui traguardi, la cui costante è sempre stata la capacità di saper guardare lontano, sapendo fondere nei propri prodotti, visioni, esperienze e culture diverse. Differenziazione, diversità culturale e internazionalizzazione sono azioni chiave, della mission del gruppo, oggi presente nei mercati internazionali con stabilimenti e marchi diversi.

PERF, nasce da questo universo. Un mix di design italiano e know-how tecnologico in grado di esprimere performance in ogni paese del mondo, riuscendo a fondere esigenze tecniche con una visione globale orientata alla migliore evoluzione. Sorge così l'essenza del Gruppo Rahman, da un team di lavoro affiatato, le cui singole esperienze culturali si uniscono, creando l'anima di prodotti all'avanguardia sul mercato.

Peu d'entreprises dans le monde, qui opèrent dans le secteur des EPI, peuvent se vanter le savoir-faire spécifique du Groupe Rahman. Une expérience acquise largement de la parfaite connaissance des matières premières utilisées (Rahman est aussi producteur de cuir) et de la capacité de réaliser des produits répondants aux besoins des utilisateurs. Un chemin industriel marqué par l'atteinte continue des objectifs, dont la constante a toujours été la capacité de détourner le regard, en sachant fusionner dans ses produits les visions, les expériences et les différentes cultures. La différenciation, la diversité culturelle et l'internationalisation sont des actions clés de la mission du Groupe, qui est présent aujourd'hui sur les marchés internationaux avec plusieurs usines et marques différentes.

PERF est né de cet univers. Un mélange de design italien et savoir-faire technologique en mesure d'exprimer la performance dans tous les pays du monde, étant capable de combiner les exigences techniques avec une vision globale orientée vers l'évolution la meilleure. D'ici naît l'essence du Groupe Rahman, d'une équipe de travail très soudée, dont les expériences culturelles individuelles se réunissent, en créant l'âme de produits de pointe sur le marché.

SITI PRODUTTIVI DEL GRUPPO RAHMAN INDUSTRIES LIMITED / SITES DE PRODUCTION DU GROUPE RAHMAN INDUSTRIES LIMITED

ITALIA / ITALIE

INDIA / INDE

EAU / EAU

FRANCIA / FRANCE

SPAGNA / ESPAGNE

SUD AFRICA / AFRIQUE DU SUD



ANATOMIA E COMFORT

ANATOMIE ET CONFORT

DESIGN & COMFORT

Durante la seconda guerra mondiale l'impetuoso sviluppo tecnologico nel settore militare ha contribuito alla creazione di un equipaggiamento più adatto alle capacità e ai limiti fisiologici e psicologici umani. Lo studio di tali limiti unisce antropologi, fisiologi, psicologi ed ingegneri per elaborare nuovi sistemi e tecniche. Tutti questi campi hanno evidenziato ed integrato le numerose conoscenze e esperienze pratiche per ottenere il risultato del benessere dell'uomo. Il rapido sviluppo industriale portò un nuovo significato nel rapporto fra uomo, macchine e ambiente di lavoro, ponendo la sicurezza e l'efficacia al primo posto.

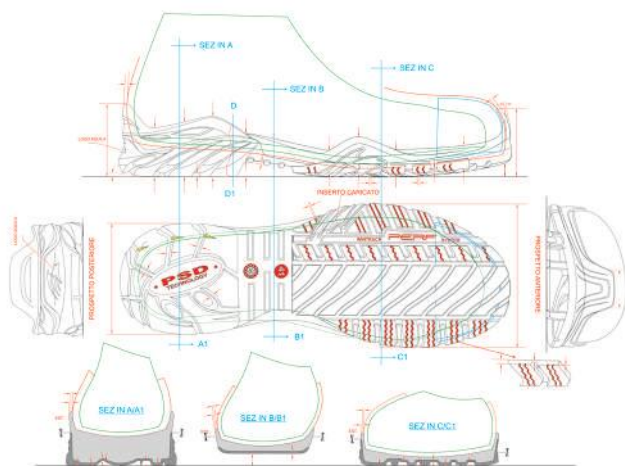
Ed è proprio da questo significato che PERF parte nella concezione dei suoi prodotti. Il saper combinare insieme le tecnologie efficaci nel contrastare i rischi dei vari ambienti di lavoro con il design, essenziale per un miglior comfort per l'operatore.

Pendant la Seconde Guerre mondiale, l'impétueux développement technologique dans le domaine militaire a contribué à la création d'équipements plus adaptés aux capacités et aux limites physiologiques et psychologiques humaines. L'étude de ces limites a joint des anthropologues, des physiologistes, psychologues et d'ingénieurs pour développer de nouveaux systèmes et techniques. Tous ces domaines ont mis en évidence et intégré les nombreuses connaissances et expériences pratiques pour obtenir le résultat du bien-être de l'homme. La rapidité du développement industriel a conduit à une nouvelle valeur du rapport entre l'homme, les machines et les environnements de travail, qui met la sécurité et l'efficacité en première place.

C'est à partir de cette valeur que PERF développe la conception de ses produits. Avec sa capacité de mixer des technologies capables de faire face aux risques de différents environnements de travail avec le design, condition essentielle pour améliorer le confort de l'utilisateur.



ERGONOMIA = DESIGN + TECNOLOGIA
ERGONOMIE = DESIGN + TECHNOLOGIE



MODELLO / MODÈLE	CATEGORIA / CATÉGORIE	GAMMA / GAMME	PAG PAGE
ALVIT	S3 SRC	BASES	33
ASKOLD	S3 SRC	BASES	33
AVALANCHE	S3 CI SRC	RAIN & COLD E-Lite PU	29
BEAUFORT	S3 CI SRC	ELITE	27
BLADE 001	S1P SRC	EAGLE 410	9
BLADE 002	S1P SRC	EAGLE 410	9
BLADE 004	S1P SRC	EAGLE 410	9
BLACKFIRE HIGH ESD	S1P SRC, ESD	ELITE	23
BLACKFIRE LOW ESD	S1P SRC, ESD	ELITE	23
COMMANDER	S3 HRO SRC	ELITE	26
CORK	S1P SRC	BASES	33
COUGAR	S3 SRC	PREDATOR	11
DENVER HIGH	S1P SRC	METROPOLIS	19
DENVER LOW	S1P SRC	METROPOLIS	19
DESERT	S1P SRC	ELITE	26
ENDURANCE HIGH ESD	S3 SRC, ESD	E-LITE ESD	21
ENDURANCE LOW ESD	S3 SRC, ESD	E-LITE ESD	21
FLASK	S2 SRC	CHEM & FOOD	30
FORCE 3	S1P SRC	ELITE	25
FORCE 4	S1P SRC	ELITE	24
GALE	S1P SRC	ELITE	25
GRAVITY ELEVEN	S1P SRC	ZERO GRAVITY	7
GRAVITY ZERO	S1P SRC	ZERO GRAVITY	7
GRAVITY 22	S3 SRC	ZERO GRAVITY	7
HAMBURG	S3 CI SRC	ELITE	27
HARLEM	S3 SRC	METROPOLIS	17
HARRIER	S3 HRO SRC	CROSSOVER	13
INTRUDER	S3 CI HRO SRC	RAIN & COLD Vibram	15
JAGUAR	S1P SRC	PREDATOR	11
KITZBUEHEL WR	S3 WR HRO SRC	RAIN & COLD Vibram	15
LION ESD	S1P SRC, ESD	PREDATOR	11
LYNX	S1P SRC	PREDATOR	11
MAC	S3 SRC	CHEM & FOOD	31
MANHATTAN	S3 SRC	METROPOLIS	17
MICHIGAN HIGH	S3 SRC	METROPOLIS	18
MICHIGAN LOW	S3 SRC	METROPOLIS	18
MIXER	S2 SRC	CHEM & FOOD	30
MUNICH	S3 CI HRO SRC	RAIN & COLD Vibram	15
NEW ZERMATT WR	S3 WR SRC	RAIN & COLD E-Lite PU	29
NORFOLK	S3 SRC	ELITE	27
OREGON	S1P SRC	METROPOLIS	19
PATROL	S1P SRC	ELITE	26
PB1C BLACK HIGH	S3 SRC	BASES	32
PB1C BLACK LOW	S3 SRC	BASES	32
PB1C BROWN HIGH	S3 SRC	BASES	32
PB1C BROWN LOW	S3 SRC	BASES	32
SCUD	S3 HRO SRC	CROSSOVER	13
SHOOTER BROWN	S3 SRC	ELITE	23
SHOOTER BLACK	S3 SRC	ELITE	23
SLIDE	S2 SRC	CHEM & FOOD	31
SLIDE BLACK	S2 SRC	CHEM & FOOD	31
STILLER	S2 SRC	CHEM & FOOD	30
TEMPEST	S1P SRC	ELITE	24
THUNDER	S1P SRC	ELITE	24
TORNADO HIGH	S3 SRC	ELITE	22
TORNADO LOW	S3 SRC	ELITE	22
TYPHOON HIGH	S3 SRC	ELITE	22
TYPHOON LOW	S3 SRC	ELITE	22
WELDER	S3 HRO SRC	CROSSOVER	13

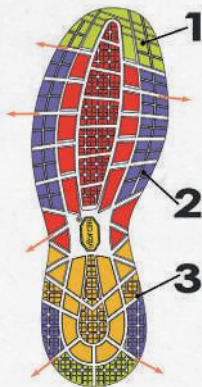


SUPER LIGHT 432 GR

TECHNOLOGY / TECHNOLOGIE F3000



ZERO GRAVITY collection



- **TENUTA /**
TENUE
- **STABILITÀ /**
STABILITE
- **FRENATA /**
FREINAGE
- **ADERENZA /**
ADHERENCE
- **AMMORTIZZAMENTO /**
AMORTISSEMENT
- ☐ **SELF-CLEANING /**
AUTONETTOYANTE



F3000 TECHNOLOGY
DESIGN AND TECHNOLOGY

- Ampia zona di contatto per una migliore tenuta sui suoli industriali contaminati
- Ottima stabilità per la sicurezza e il comfort
- Canali di drenaggio dell'olio per migliorare la tenuta e la sicurezza

TECHNOLOGIE F3000
DESIGN ET TECHNOLOGIE

- Large surface de contact pour une étanchéité meilleure sur les sols industriels contaminés
- Excellente stabilité pour la sécurité et le confort
- Canaux de drainage de l'huile pour améliorer l'étanchéité et la sécurité

MESCOLA

- Mescola altamente performante per la sicurezza sul lavoro
- Requisiti EN ISO 20345, SRC di resistenza allo scivolamento maggiori rispetto agli standard richiesti
- Mescola resistente agli olii, senza marcatura
- Disponibile sia antistatica che isolante

MELANGE

- Mélange à haute performance pour la sécurité au travail
- Exigences EN ISO 20345, SRC de résistance au glissement plus élevées aux normes requises
- Mélange résistante aux huiles
- Disponible soit antistatique, soit isolante

PUNTALE ALU-S

in alluminio, 50% più leggero dell'acciaio.
Forma ergonomica e design per un comfort migliore.

EMBOUT ALU-S

en aluminium, 50% plus léger que celui en acier.

ALU-S



F 3000**PERF****COEFFICIENTE DI ADERENZA SU SUOLO IN ACCIAIO / GLICERINA / RÉSISTANCE AU GLISSEMENT SUR PLAQUE ACIER AVEC GLYCÉRINE**

Requisito EN ISO 20345 / Requête EN ISO 20345

Tacco a 7° $\geq 0,13$ RISULTATO = **0,20** / Au talon $\geq 0,13$ RÉSULTAT = **0,20**In piano $\geq 0,18$ RISULTATO = **0,25** / À plat $\geq 0,18$ RÉSULTAT = **0,25****COEFFICIENTE DI ADERENZA SU SUOLO IN CERAMICA/ACQUA DETERGENTE / RÉSISTANCE AU GLISSEMENT SUR PLAQUE AVEC CÉRAMIQUE ET DÉTERGENT**

Requisito EN ISO 20345 / Requête EN ISO 20345

Tacco a 7° $\geq 0,28$ RISULTATO = **0,54** / Au talon $\geq 0,28$ RÉSULTAT = **0,54**In piano $\geq 0,32$ RISULTATO = **0,63** / À plat $\geq 0,32$ RÉSULTAT = **0,63****SAFETY RUNNER 432 GR**

TOMAIA / TIGE	Dry-Tech, tessuto 3D altamente traspirante / Dry-Tech, Tissu 3D hautement respirante
FODERA / DOUBLURE	bdry
PUNTALE / EMBOUT	ALU-s
LAMINA / INTERCALAIRE	Shield PRO non metallic / non-métallique
FOOTBED / PREMIÈRE DE PROPRIÉTÉ	HSR
SUOLA / SEMELLE	Phylon/gomma Vibram® / Phylon/caoutchouc Vibram®
MISURE / POINTURES	38-47

Non a stock. Disponibile solo su richiesta / Pas de stock. Disponible sur demande

**GRAVITY ELEVEN
S1P SRC****GRAVITY ZERO
S1P SRC**

TOMAIA / TIGE	Dry-Tech, tessuto 3D altamente traspirante e pelle antiabrasione / Dry-Tech, Tissu 3D hautement respirante et renforcé avant en cuir résistant à l'abrasion
FODERA / DOUBLURE	bdry
PUNTALE / EMBOUT	ALU-s
LAMINA / INTERCALAIRE	Shield PRO non metallic / non-métallique
FOOTBED / PREMIÈRE DE PROPRIÉTÉ	HSR
SUOLA / SEMELLE	Phylon/gomma Vibram® / Phylon/caoutchouc Vibram®
MISURE / POINTURES	38-47

TOMAIA / TIGE	Pelle fiore impermeabile e pelle antiabrasione / Cuir pleine fleur hydrofuge et renforcé avant en cuir résistant à l'abrasion
FODERA / DOUBLURE	bdry
PUNTALE / EMBOUT	ALU-s
LAMINA / INTERCALAIRE	Shield PRO non metallic / non-métallique
FOOTBED / PREMIÈRE DE PROPRIÉTÉ	HSR
SUOLA / SEMELLE	Phylon/gomma Vibram® / Phylon/caoutchouc Vibram®
MISURE / POINTURES	38-47

**GRAVITY 22
S3 SRC**



EAGLE 410

collection

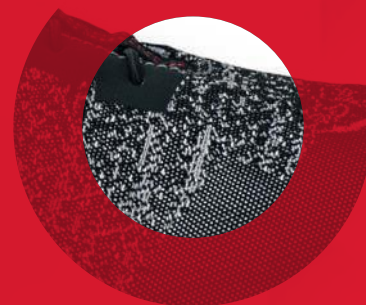
+ ENERGY

SOLE XL COMPOUND TECHNOLOGY LIGHT+
 Peso 410 gr / Poids 410 gr
 Assorbimento energia 50% in più rispetto
 al valore medio / *absorption d'énergie 50% de plus
 que la valeur moyenne*
 assicura la massima leggerezza e il minimo
 sforzo in ogni utilizzo / *assure une légèreté
 maximale et un minimum d'effort dans toutes
 les utilisations*



+ SEAMLESS UPPER, + DUAL COMPONENT MATERIAL

la speciale tomaia senza tagli e cuciture assicura
 il massimo comfort e una perfetta aderenza tra
 scarpe e piedi / *la tige spéciale sans coupures
 ni coutures assure un confort maximal et un
 ajustement parfait entre les chaussures et vos pieds*



+ LYCRA PADDED COLLAR

l'innovativo collare imbottito in Lycra ESC
 (Enhanced System Comfort) offre un'esperienza
 più confortevole nel tempo / *le collier en Lycra
 rembourré innovant ESC (Enhanced System
 Comfort) offre une expérience plus confortable au fil
 du temps*



+ CLOSED LACING SYSTEM

Il sistema di chiusura rapida senza nodo CLS
 (Sistema di allacciatura chiuso) garantisce una
 pressione ottimale in ogni situazione
 / *Le système de fermeture rapide sans nœud
 CLS (Closed Lacing System) garantit une pression
 optimale à chaque situation*



NEW



**BLADE
001
S1P SRC**

TOMAIA / TIGE	Tomaia in tessuto ad alta tenacità / Tige textile haute ténacité
FODERA / DOUBLURE	bdry
PUNTALE / EMBOUT	ALU-s
LAMINA / INTERCALAIRE	Shield PRO
FOOTBED / PREMIÈRE DE PROPÉTÉ	HSR
SUOLA / SEMELLE	X:: EXTRALIGHT®
MISURE / POINTURES	36-47

NEW



**BLADE
002
S1P SRC**

TOMAIA / TIGE	Tomaia in tessuto ad alta tenacità / Tige textile haute ténacité
FODERA / DOUBLURE	bdry
PUNTALE / EMBOUT	ALU-s
LAMINA / INTERCALAIRE	Shield PRO
FOOTBED / PREMIÈRE DE PROPÉTÉ	HSR
SUOLA / SEMELLE	X:: EXTRALIGHT®
MISURE / POINTURES	36-47

NEW



**BLADE
004
S1P SRC**

TOMAIA / TIGE	Dry-Tech, tessuto 3D altamente traspirante / Dry-Tech, Tissu 3D hautement respirante
FODERA / DOUBLURE	bdry
PUNTALE / EMBOUT	ALU-s
LAMINA / INTERCALAIRE	Shield PRO
FOOTBED / PREMIÈRE DE PROPÉTÉ	HSR
SUOLA / SEMELLE	X:: EXTRALIGHT®
MISURE / POINTURES	36-47

BANDOL ESD S1P SRC



KK komfort technology

- **XL PUNTALE IN COMPOSITO EXTRA LARGE**
- **XL CALZATA ERGONOMICA**
- **LINEA METAL FREE**
- **SUOLA IN PU ANTISCIVOLAMENTO AVANZATA**
- **XL EMBOUT COMPOSITE EXTRA LARGE**
- **XL ERGONOMIQUE**
- **LIGNE METAL FREE**
- **PU EN SEMELLE AVANCÉ ANTI-GLISSEMENT**

COMFORT FOOTBED

FODERA di poliammide, con assorbimento rapido dell'umidità, antibatterica, altamente traspirante. Assicura maggior comfort durante l'arco dell'intera giornata lavorativa. Ottima resistenza all'abrasione.

PUNTALE amagnetico in materiale composito, 50% più leggero dell'acciaio.

RESISTENZA ALLO SCIVOLAMENTO

Coefficiente di aderenza su suolo in acciaio/glicerina
Requisito EN ISO 20345
Tacco a 7° > 0,13 RISULTATO = 0,14
In piano > 0,18 RISULTATO = 0,24

Coefficiente di aderenza su suolo in ceramica/acqua detergente
Requisito EN ISO 20345
Tacco a 7° > 0,28 RISULTATO = 0,60
In piano > 0,32 RISULTATO = 0,80

CONFORT PREMIÈRE DE PROPRETÉ

DOUBLURE en polyamide à l'absorption rapide de l'humidité, antibactérienne, hautement transpirante. Elle donne un plus haut confort pendant toute la journée de travail. Résistance à l'abrasion optimale.

EMBOUT amagnétique en matériau composite, 50% plus léger qu'un embout en acier.

RESISTENCE AU GLISSEMENT

Résistance au glissement sur plaque acier avec glycérine
Requisite EN ISO 20345
Au talon > 0,13 RÉSULTAT = 0,14
À plat > 0,18 RÉSULTAT = 0,24

Résistance au glissement sur plaque avec céramique et détergent
Requisite EN ISO 20345
Au talon > 0,28 RÉSULTAT = 0,60
À plat > 0,32 RÉSULTAT = 0,80



PSD
TECHNOLOGY

bdry

XLTAP
DEFENCE



NEW



COUGAR S3 SRC

TOMAIA / TIGE	Tessuto impermeabile resistente all'abrasione / <i>Tissu imperméable résistant à l'abrasion</i>
FODERA / DOUBLURE	bdry
PUNTALE / EMBOUT	XLTAP DEFENCE in composito / <i>En composite</i>
FOOTBED / PREMIÈRE DE PROPRIÉTÉ	PSD
SUOLA / SEMELLE	PREDATOR PU/PU
MISURE / POINTURES	36-47



LION ESD S1P SRC



TOMAIA / TIGE	Pelle e Dry-Tech, Tessuto 3D altamente traspirante. Puntalino in pelle antiabrasione / <i>Cuir et Dry-Tech, tissu 3D hautement respirante. Avec cuir résistant à l'abrasion</i>
FODERA / DOUBLURE	bdry
PUNTALE / EMBOUT	XLTAP DEFENCE in composito / <i>En composite</i>
FOOTBED / PREMIÈRE DE PROPRIÉTÉ	PSD
SUOLA / SEMELLE	PREDATOR PU/PU
MISURE / POINTURES	36-47



JAGUAR S1P SRC

TOMAIA / TIGE	Pelle scamosciata / <i>Cuir velours</i>
FODERA / DOUBLURE	bdry
PUNTALE / EMBOUT	XLTAP DEFENCE in composito / <i>En composite</i>
FOOTBED / PREMIÈRE DE PROPRIÉTÉ	PSD
SUOLA / SEMELLE	PREDATOR PU/PU
MISURE / POINTURES	36-47



LYNX S1P SRC

TOMAIA / TIGE	Pelle fiore / <i>Cuir pleine fleur</i>
FODERA / DOUBLURE	bdry
PUNTALE / EMBOUT	XLTAP DEFENCE in composito / <i>En composite</i>
FOOTBED / PREMIÈRE DE PROPRIÉTÉ	PSD
SUOLA / SEMELLE	PREDATOR PU/PU
MISURE / POINTURES	36-47



TECNOLOGIA / TECHNOLOGIE



SUOLA VIBRAM® / SEMELLE VIBRAM®

- **PROFONDO BATTISTRADA IN GOMMA PER UTILIZZI ESTREMI**
SCULPTURE PROFONDE DE LA SEMELLE D'USURE EN CAOUTCHOUC POUR DES UTILISATIONS EXTRÊMES
- **TOMAIA RESISTENTE ALL'ACQUA E SUOLA RESISTENTE AL CALORE DA CONTATTO**
TIGE RÉSISTANTE À L'EAU ET SEMELLE RÉSISTANTE À LA CHALEUR DE CONTACT
- **TECNOLOGIA PSD E FOOTBED SUPPLEMENTARE IN PU PU/GOMMA VIBRAM®**
TECNOLOGIE PSD ET SEMELLE PREMIÈRE SUPPLÉMENTAIRE EN PU PU/CAOUTCHOUC VIBRAM®

Vibram® e il logo Vibram® sono marchi di Vibram® SpA

Vibram® et le logo Vibram® sont des marques déposées de Vibram® SpA



ADERENZA / ADHERENCE

SRA – suolo in ceramica/ lubrificato da acqua e detergente

SRA – plaque céramique/ lubrifiant: eau et détergent

calzatura piana: **0,46** (valore della norma: $\geq 0,32$)

à plat: 0,46 (valeur de la norme: $\geq 0,32$)

Performance superiore del **44%** rispetto ai requisiti minimi richiesti dalla norma

Performance supérieure de 44% au minimum fixé par la norme

verso il tacco: **0,34** (valore della norma: $\geq 0,28$)

au talon: 0,34 (valeur de la norme: $\geq 0,28$)

Performance superiore del **22%** rispetto ai requisiti minimi previsti dalla norma

Performance supérieure de 22% au minimum fixé par la norme

DURATA MAGGIORE / DUREE DE VIE PROLONGEE

Valore della norma: $\leq 150 \text{ mm}^3$

Valeur de la norme: $\leq 150 \text{ mm}^3$

Risultato dei test: **50 mm³**

Résultat des tests: 50 mm³

Performance superiore del **33%** rispetto al valore minimo previsto dalla norma

Performance supérieure de 33% au minimum fixé par la norme

Risultato dei test "Resistenza allo scivolamento" – norma EN ISO 20345:2011, Requisito SRC

Résultats des tests "Résistance au glissement" – norme EN ISO 20345:2011 Qualité SRC (SRA+SRB)

Resistenza all'abrasione – norma EN ISO 20345:2011

Résistance à l'abrasion – norme EN ISO 20345:2011

PSD
TECHNOLOGY



TAP
DEFENCE



Shield PRO

bdry



PERF 



HARRIER
S3 HRO SRC



TOMAIA / TIGE	Pelle fiore pull-up impermeabile / Cuir pleine fleur pull-up hydrofuge
FODERA / DOUBLURE	bdry
PUNTALE / EMBOUT	TAP DEFENCE in composito / en composite
LAMINA / INTERCALAIRE	Shield PRO non metallic / non-métallique
FOOTBED / PREMIÈRE DE PROPRETÉ	PSD
SUOLA / SEMELLE	CROSSOVER PU/gomma Vibram® / PU/caoutchouc Vibram®
MISURE / POINTURES	38-47



SCUD
S3 HRO SRC



TOMAIA / TIGE	Pelle fiore impermeabile / Cuir pleine fleur hydrofuge
FODERA / DOUBLURE	bdry
PUNTALE / EMBOUT	TAP DEFENCE in composito / en composite
LAMINA / INTERCALAIRE	Shield PRO non metallic / non-métallique
FOOTBED / PREMIÈRE DE PROPRETÉ	PSD
SUOLA / SEMELLE	CROSSOVER PU/gomma Vibram® / PU/caoutchouc Vibram®
MISURE / POINTURES	38-47



WELDER
S3 HRO SRC



TOMAIA / TIGE	Pelle impermeabile / Cuir hydrofuge
FODERA / DOUBLURE	bdry
PUNTALE / EMBOUT	TAP DEFENCE in composito / en composite
LAMINA / INTERCALAIRE	Shield PRO non metallic / non-métallique
FOOTBED / PREMIÈRE DE PROPRETÉ	PSD
SUOLA / SEMELLE	CROSSOVER PU/gomma Vibram® / PU/caoutchouc Vibram®
MISURE / POINTURES	38-47

SPECIFICO PER SALDATORI, DOTATO DI CUCITURE IGNIFUGHE
chaussure spécifique pour les soudeurs douée de coutures ignifuges



**COMFORT TERMICO OTTIMALE
ANCHE CON TEMPERATURE MOLTO RIGIDE**
PERFORMANCE ESTREME IN CONDIZIONI ESTREME
PROFONDO BATTISTRADA IN GOMMA VIBRAM
PER UTILIZZI ESTREMI

DES PERFORMANCES EXTREMES
POUR DES CONDITIONS EXTREMES

CONFORT THERMIQUE OPTIMALE MEME
A DES TEMPERATURES SEVERES

SCULPTURE PROFONDE DE LA SEMELLE D'USURE EN CAOUTCHOUC
VIBRAM® POUR DES UTILISATIONS EXTREMES



RAIN & COLD
Vibram

TECNOLOGIA / TECHNOLOGIE

PROTEZIONE DALL' ACQUA

- innovativa membrana impermeabile e traspirante
- struttura microporosa, robusta e resistente, leggera e ultrasottile
- parte integrante della costruzione della tomaia, accoppiata ad una fodera resistente all'abrasione

WR - Scarpa completamente resistente alla penetrazione dell'acqua

Test delle calzature PERF con la membrana PERF-DRY120: minimo **120 minuti**
(valore richiesto dalla norma: 80 minuti)

Performance di resistenza all'acqua maggiore del **67%** rispetto al requisito minimo richiesta dalla norma

PROTECTION DE L'EAU

- membrane innovante imperméable et respirant
- structure microporeuse, forte et résistante, légère et ultra- mince
- intégrée dans la construction de l'empeigne et couplée avec une doublure résistante à l'abrasion

WR - Résistance de la chaussure entière à la pénétration de l'eau

Test des chaussures PERF avec la membrane PERF-DRY120: au moins **120 minutes**
(valeur de la norme: 80 minutes)

Performance de résistance à l'eau supérieure de **67%** au minimum fixé par la norme

PERF-DRY120

WATERPROOF

PROTEZIONE DAL FREDDO FINO A -30°C

- materiale isolante sottile, leggero e traspirante, costituito da una rete di microfibre studiata per intrappolare l'aria
- mantiene un perfetto equilibrio termico all'interno della calzatura per molte ore di utilizzo
- evita la dispersione del calore dei piedi, che restano caldi anche in condizioni di umidità

PROTECTION DU FROID JUSQU'À -30°C

- matériel isolant subtil, léger et respirant, formé par un réseau de microfibrilles pour capturer l'air
- Il maintient un parfait équilibre thermique à l'intérieure de la chaussure pendant plusieurs heures d'utilisation
- Il prévient la dispersion de la chaleur des pieds, qui restent chauds même s'ils se trouvent dans des conditions d'humidité



extreme performance for footwear
400 gr

**PIOGGIA & FREDDO /
PLUIE & FROID**

Thinsulate®, Thinsulate® Ultra Insulation con i rispettivi loghi sono marchi 3M Company /
Thinsulate®, Thinsulate® Ultra Insulation avec leurs respectives logos sont des marques 3MCompany

KITZBUEHEL WR S3 WR HRO SRC



WATERPROOF
PERF-DRY120

TOMAIA / TIGE	Nubuck impermeabile, inserto posteriore alta visibilità / <i>Nubuck hydrofuge, insert postérieur haute visibilité</i>
WATERPROOF	Membrana PERF-DRY120 , totalmente impermeabile e traspirante / <i>Membrane PERF-DRY120, totalement imperméable et respirante</i>
FODERA / DOUBLURE	bdry
PUNTALE / EMBOUT	TAP DEFENCE in composito / <i>en composite</i>
LAMINA / INTERCALAIRE	Shield PRO non metallic / <i>non-métallique</i>
FOOTBED / PREMIÈRE DE PROPRETÉ	PSD
SUOLA / SEMELLE	CROSSOVER PU/gomma Vibram® / <i>PU/caoutchouc Vibram®</i>
MISURE / POINTURES	38-47

MUNICH S3 CI HRO SRC



TOMAIA / TIGE	Pelle fiore impermeabile. Cerniera laterale per facilitare la calzata / <i>Cuir pleine fleur hydrofuge. Fermeture à glissière latérale pour faciliter l'enfilage</i>
FODERA / DOUBLURE	Lana sintetica per isolamento termico / <i>Laine synthétique pour l'isolation thermique</i>
PUNTALE / EMBOUT	TAP DEFENCE in composito / <i>en composite</i>
LAMINA / INTERCALAIRE	Shield PRO non metallic / <i>non-métallique</i>
FOOTBED / PREMIÈRE DE PROPRETÉ	PSD
SUOLA / SEMELLE	CROSSOVER PU/gomma Vibram® / <i>PU/caoutchouc Vibram®</i>
MISURE / POINTURES	38-47

INTRUDER S3 CI HRO SRC




-30° C



TOMAIA / TIGE	Pelle fiore impermeabile e rinforzo anteriore in pelle resistente all'abrasione / <i>Cuir pleine fleur hydrofuge et renfort antérieur en cuir résistant à l'abrasion</i>
FODERA / DOUBLURE	bdry e Thinsulate™ Ultra Insulation 400 gr, fibra termoisolante efficace sino a -30°C / e Thinsulate™ Ultra Insulation 400 gr, fibre isolante efficace jusqu'à -30° C
PUNTALE / EMBOUT	TAP DEFENCE in composito / <i>en composite</i>
LAMINA / INTERCALAIRE	Shield PRO non metallic / <i>non-métallique</i>
FOOTBED / PREMIÈRE DE PROPRETÉ	PSD
SUOLA / SEMELLE	CROSSOVER PU/gomma Vibram® / <i>PU/caoutchouc Vibram®</i>
MISURE / POINTURES	38-47



DESIGN "URBAN", DINAMICO E GRINTOSO LEGGERA E TRASPIRANTE
PUNTALE IN ALLUMINIO

DESIGN "URBAN", DYNAMIQUE ET COMBATIF LEGERE ET TRASPIRANTE
EMBOUT EN ALUMINIUM

METROPOLIS
collection

TECNOLOGIA / TECHNOLOGIE



SUOLA METROPOLIS PU/PTU / SEMELLE METROPOLIS PU/PTU

- SUOLA PIATTA PER UNA MIGLIORE STABILITÀ
- OTTIMA PERFORMANCE ANTI-SCIVOLAMENTO
- SEMELLE PLATE POUR UNE STABILITE MEILLEURE
- ADHERENCE OPTIMALE SUR TOUTES LES SURFACES

Risultato dei test "Resistenza allo scivolamento" (EN ISO 20345:2011 - Requisito SRC)
Résultats des tests de Résistance au glissement (EN ISO 20345:2011 - Qualité SRC)

SRA - suolo in ceramica / lubrificato da acqua e detergente / SRA - plaque céramique/ lubrifiant: eau et détergent

calzatura piana: **0,40** (valore della norma: ≥ 0,32) / à plat: **0,40** (valeur de la norme: ≥ 0,32)

verso il tacco: **0,30** (valore della norma: ≥ 0,28) / au talon: **0,30** (valeur de la norme: ≥ 0,28)

SRB - suolo in acciaio / lubrificato da glicerina / SRB - plaque en acier/ lubrifiant: glycérine

calzatura piana: **0,28** (valore della norma: ≥ 0,18) / à plat: **0,28** (valeur de la norme: ≥ 0,18)

verso il tacco: **0,23** (valore della norma: ≥ 0,13) / au talon: **0,23** (valeur de la norme: ≥ 0,13)

METROPOLIS: UN COMFORT STRAORDINARIO
METROPOLIS: UN CONFORT EXCEPTIONNEL

- + FORMA ERGONOMICA DEL PUNTALE PIÙ BASSO
- + EFFETTO AMMORTIZZANTE DEL FOOTBED
- + FLESSIBILITÀ E MORBIDEZZA DELLA SUOLA
- + FORME ERGONOMIQUE ET SURBAISSÉ DE L'EMBOUT
- + FONCTION D'AMORTISSEUR DE LA SEMELLE DE PROPRETÉ
- + FLEXIBILITÉ ET SOUPLESSE DE LA SEMELLE DE MARCHÉ

MULTIPOWER



ALU-S
Shield PRO





HARLEM S3 SRC



TOMAIA / TIGE	Pelle fiore impermeabile / Cuir pleine fleur hydrofuge
FODERA / DOUBLURE	3D tessuto traspirante / 3D tissu respirant
PUNTALE / EMBOUT	ALU-s
LAMINA / INTERCALAIRE	Shield PRO non metallic / non-métallique
FOOTBED / PREMIÈRE DE PROPRIÉTÉ	MULTIPOWER
SUOLA / SEMELLE	METROPOLIS PU
MISURE / POINTURES	36-47

STANDARD: ASTM F2413-11, I/C 75 - SD - PR
CAN/CSA Z195-14, Grade 1 - SD - PR

MANHATTAN S3 SRC

TOMAIA / TIGE	Pelle fiore impermeabile / Cuir pleine fleur hydrofuge
FODERA / DOUBLURE	3D tessuto traspirante / 3D tissu respirant
PUNTALE / EMBOUT	ALU-s
LAMINA / INTERCALAIRE	Shield PRO non metallic / non-métallique
FOOTBED / PREMIÈRE DE PROPRIÉTÉ	MULTIPOWER
SUOLA / SEMELLE	METROPOLIS PU
MISURE / POINTURES	36-47



STANDARD: ASTM F2413-11, I/C 75 - SD - PR
CAN/CSA Z195-14, Grade 1 - SD - PR

METROPOLIS



NEW

MICHIGAN HIGH S3 SRC



TOMAIA / TIGE	Nubuck impermeabile / Nubuck imperméable
FODERA / DOUBLURE	3D tessuto traspirante / 3D tissu respirant
PUNTALE / EMBOUT	ALU-s
LAMINA / INTERCALAIRE	Shield PRO non metallic / non-métallique
FOOTBED / PREMIÈRE DE PROPRIÉTÉ	MULTIPOWER
SUOLA / SEMELLE	METROPOLIS PU
MISURE / POINTURES	36-47

STANDARD: ASTM F2413-11, I/C 75 - SD - PR
CAN/CSA Z195-14, Grade 1 - SD - PR

MICHIGAN LOW S3 SRC

NEW

TOMAIA / TIGE	Nubuck impermeabile / Nubuck imperméable
FODERA / DOUBLURE	3D tessuto traspirante / 3D tissu respirant
PUNTALE / EMBOUT	ALU-s
LAMINA / INTERCALAIRE	Shield PRO non metallic / non-métallique
FOOTBED / PREMIÈRE DE PROPRIÉTÉ	MULTIPOWER
SUOLA / SEMELLE	METROPOLIS PU
MISURE / POINTURES	36-47



STANDARD: ASTM F2413-11, I/C 75 - SD - PR
CAN/CSA Z195-14, Grade 1 - SD - PR



DENVER HIGH
S1P SRC

TOMAIA / TIGE	Pelle scamosciata / Cuir velours
FODERA / DOUBLURE	3D tessuto traspirante / 3D tissu respirant
PUNTALE / EMBOUT	ALU-s
LAMINA / INTERCALAIRE	Shield PRO non metallic / non-métallique
FOOTBED / PREMIÈRE DE PROPRETÉ	MULTIPOWER
SUOLA / SEMELLE	METROPOLIS PU
MISURE / POINTURES	36-47



DENVER LOW
S1 P SRC

TOMAIA / TIGE	Pelle scamosciata / Cuir velours
FODERA / DOUBLURE	3D tessuto traspirante / 3D tissu respirant
PUNTALE / EMBOUT	ALU-s
LAMINA / INTERCALAIRE	Shield PRO non metallic / non-métallique
FOOTBED / PREMIÈRE DE PROPRETÉ	MULTIPOWER
SUOLA / SEMELLE	METROPOLIS PU
MISURE / POINTURES	36-47



OREGON
S1P SRC

TOMAIA / TIGE	Pelle e Dry-Tech, Tessuto 3D altamente traspirante / Cuir et Dry-Tech, tissu 3D hautement respirante
FODERA / DOUBLURE	3D tessuto traspirante / 3D tissu respirant
PUNTALE / EMBOUT	ALU-s
LAMINA / INTERCALAIRE	Shield PRO non metallic / non-métallique
FOOTBED / PREMIÈRE DE PROPRETÉ	MULTIPOWER
SUOLA / SEMELLE	METROPOLIS PU
MISURE / POINTURES	36-47



TOTALMENTE METAL FREE / COMPLETEMENT NON METALLIQUE
PIÙ LEGGERA, PIÙ ROBUSTA / PLUS LEGERE, PLUS ROBUSTE
MIGLIORE ASSORBIMENTO DI ENERGIA NEL TACCO /
MEILLEURE CAPACITE D'ABSORPTION D'ENERGIE AU TALON
PU/PU CON INSERTO PSD / PU/PU AVEC INSERT PSD

TECNOLOGIA / TECHNOLOGIE



SUOLA E-LITE / SEMELLE E-LITE

- MASSIMA STABILITÀ / UNE TRES GRANDE STABILITÉ
- INSERTO PSD / INSERT PSD
- COEFFICIENTE DI ANTISCIVOLAMENTO "POWERED" / COEFFICIENT ANTIDERAPANT RENFORCE

TECNOLOGIA POSITIVE SHOCK DEVICE / TECHNOLOGIE "POSITIVE SHOCK DEVICE"

Ottimale assorbimento delle sollecitazioni sulla colonna vertebrale, grazie all'utilizzo di PU espanso combinato all'effetto memoria e alla superficie concava dell'area.

Une très grande absorption des contraintes sur la colonne vertébrale, grâce à l'utilisation de PU expansé en combinaison avec un effet mémoire et une structure concave de la surface.

SOTTOPIEDE / SEMELLE PREMIERE

in poliuretano 10mm espanso, foderato con tessuto antibatterico.

en polyuréthane 10 mm expansé, doublée en tissu antibactérien.

PUNTALE / EMBOUT

amagnetico in materiale composito, 50% più leggero dell'acciaio.

amagnétique en matériau composite, 50% plus léger que l'embout en acier.

LAMINA / SEMELLE ANTI-PERFORATION

amagnetica in materiale composito, 40% più leggera e flessibile rispetto alle lamine di acciaio. Allo stesso tempo garantisce maggiore protezione ricoprendo il 100% della superficie del piede.

amagnétique en matériau composite, 40% plus légère et flexible par rapport aux

semelles anti-perforation traditionnelles en acier. Au même temps elle garantit une plus haute protection de la plante du pied, en recouvrant 100% de sa surface.

FODERA / DOUBLURE

di poliammide, con assorbimento rapido dell'umidità, antibatterica, altamente traspirante. Assicura maggior comfort durante l'arco dell'intera giornata lavorativa. Ottima resistenza all'abrasione.

en polyamide, avec évaporation rapide de l'humidité, antibactérienne, très respirant. Elle garantit un confort optimal pendant toute la journée. Excellente résistance à l'abrasion.

MATERIALE / MATERIAU

in fibra sintetica leggera e super traspirante. Mantiene il microclima interno ai livelli ideali anche in condizioni di temperature elevate e, al tempo stesso, garantisce un'eccezionale resistenza all'abrasione.

en fibre artificielle légère et très respirant, qui permet le maintien de l'équilibre thermique à l'intérieur de la chaussure, même dans le cas de température ambiante élevée, ainsi qu'une excellente résistance à l'abrasion.

PELLE / CUIR

fiore impermeabile con resistenza agli olii e idrocarburi.

fleur hydrofuge et résistance aux huiles et aux hydrocarbures.

PSD
TECHNOLOGY



TOP
DEFENCE



Shield PRO

bdry

Fresh
tech



TOP37



SUOLA E-LITE PU/PU / SEMELLE E-LITE PU/PU

ADERENZA / ADHERENCE

Risultati dei test "Resistenza allo scivolamento" – norma EN ISO 20345:2011 Requisiti SRC (SRA+SRB)SRA / Résultats des tests "Résistance au glissement" – norme EN ISO 20345:2011 Qualité SRC (SRA+SRB)

SRA – suolo ceramica / lubrificante: acqua e detergenteà / SRA – plaque céramique/ lubrifiant: eau et détergent

calzatura piana: 0,46 (valore richiesto dalla norma: > 0,32) / à plat: 0,46 (valeur de la norme: > 0,32)

verso il tacco: 0,33 (valore richiesto dalla norma: > 0,28) / au talon: 0,33 (valeur de la norme: > 0,28)

RESISTENZA ALL'ABRASIONE / RESISTANCE À L'ABRASION

Norma EN ISO 20345:2011 / Norme EN ISO 20345:2011

Valore richiesto dalla norma: < 150 mm³ / Valeur de la norme: < 150 mm³

Risultato ottenuto: 45 mm³ / Résultat des tests: 45 mm³



ENDURANCE HIGH ESD S3 SRC

TOMAIA / TIGE	Pelle fiore impermeabile e pelle resistente all'abrasione / Cuir pleine fleur hydrofuge et cuir résistant à l'abrasion
FODERA / DOUBLURE	bdry
PUNTALE / EMBOUT	TAP DEFENCE in composito / En composite
LAMINA / INTERCALAIRE	Shield PRO non metallic / non-métallique
FOOTBED / PREMIÈRE DE PROPRIÉTÉ	PSD
SUOLA / SEMELLE	E-LITE PU/PU
MISURE / POINTURES	36-48



ENDURANCE LOW ESD S3 SRC

TOMAIA / TIGE	Pelle fiore impermeabile e pelle resistente all'abrasione / Cuir pleine fleur hydrofuge et cuir résistant à l'abrasion
FODERA / DOUBLURE	bdry
PUNTALE / EMBOUT	TAP DEFENCE in composito / En composite
LAMINA / INTERCALAIRE	Shield PRO non metallic / non-métallique
FOOTBED / PREMIÈRE DE PROPRIÉTÉ	PSD
SUOLA / SEMELLE	E-LITE PU/PU
MISURE / POINTURES	36-48





TORNADO HIGH S3 SRC

BGR191

TOMAIA / TIGE	Pelle impermeabile / Cuir hydrofuge
FODERA / DOUBLURE	bdry
PUNTALE / EMBOUT	TAP DEFENCE in composito / En composite
LAMINA / INTERCALAIRE	Shield PRO non metallic / non-métallique
FOOTBED / PREMIÈRE DE PROPRETÉ	PSD
SUOLA / SEMELLE	E.LITE PU/PU
MISURE / POINTURES	36-48



TORNADO LOW S3 SRC

BGR191

TOMAIA / TIGE	Pelle impermeabile / Cuir hydrofuge
FODERA / DOUBLURE	bdry
PUNTALE / EMBOUT	TAP DEFENCE in composito / En composite
LAMINA / INTERCALAIRE	Shield PRO non metallic / non-métallique
FOOTBED / PREMIÈRE DE PROPRETÉ	PSD
SUOLA / SEMELLE	E.LITE PU/PU
MISURE / POINTURES	36-48



TYPHOON HIGH S3 SRC

BGR191

TOMAIA / TIGE	Nubuck impermeabile e pelle antiabrasione / Nubuck hydrofuge et cuir résistant à l'abrasion
FODERA / DOUBLURE	bdry
PUNTALE / EMBOUT	TAP DEFENCE in composito / En composite
LAMINA / INTERCALAIRE	Shield PRO non metallic / non-métallique
FOOTBED / PREMIÈRE DE PROPRETÉ	PSD
SUOLA / SEMELLE	E.LITE PU/PU
MISURE / POINTURES	36-48



TYPHOON LOW S3 SRC

BGR191

TOMAIA / TIGE	Nubuck impermeabile e pelle antiabrasione / Nubuck hydrofuge et cuir résistant à l'abrasion
FODERA / DOUBLURE	bdry
PUNTALE / EMBOUT	TAP DEFENCE in composito / En composite
LAMINA / INTERCALAIRE	Shield PRO non metallic / non-métallique
FOOTBED / PREMIÈRE DE PROPRETÉ	PSD
SUOLA / SEMELLE	E.LITE PU/PU
MISURE / POINTURES	36-48



BLACKFIRE
HIGH ESD
S1P SRC



TOMAIA / TIGE	Pelle scamosciata e pelle antiabrasione / Cuir velours et cuir résistant à l'abrasion
FODERA / DOUBLURE	bdry
PUNTALE / EMBOUT	TOP DEFENCE in composito / En composite
LAMINA / INTERCALAIRE	Shield PRO non metallic / non-métallique
FOOTBED / PREMIÈRE DE PROPRETÉ	PSD
SUOLA / SEMELLE	E-LITE PU/PU
MISURE / POINTURES	36-47



BLACKFIRE
LOW ESD
S1P SRC



TOMAIA / TIGE	Pelle scamosciata e pelle antiabrasione / Cuir velours et cuir résistant à l'abrasion
FODERA / DOUBLURE	bdry
PUNTALE / EMBOUT	TOP DEFENCE in composito / En composite
LAMINA / INTERCALAIRE	Shield PRO non metallic / non-métallique
FOOTBED / PREMIÈRE DE PROPRETÉ	PSD
SUOLA / SEMELLE	E-LITE PU/PU
MISURE / POINTURES	36-47



SHOOTER
BROWN
S3 SRC

TOMAIA / TIGE	Pelle fiore pull-up impermeabile, inserto posteriore alta visibilità, dotata di puntalino antiabrasione / Cuir pleine fleur pull-up hydrofuge, insert postérieur haute visibilité, et cuir résistant à l'abrasion
FODERA / DOUBLURE	bdry
PUNTALE / EMBOUT	TOP DEFENCE in composito / En composite
LAMINA / INTERCALAIRE	Shield PRO non metallic / non-métallique
FOOTBED / PREMIÈRE DE PROPRETÉ	PSD
SUOLA / SEMELLE	E-LITE PU/PU
MISURE / POINTURES	36-47



SHOOTER
BLACK
S3 SRC

TOMAIA / TIGE	Pelle fiore impermeabile, inserto posteriore alta visibilità, dotata di puntalino antiabrasione / Cuir pleine fleur hydrofuge, insert postérieur haute visibilité, et cuir résistant à l'abrasion
FODERA / DOUBLURE	bdry
PUNTALE / EMBOUT	TOP DEFENCE in composito / En composite
LAMINA / INTERCALAIRE	Shield PRO non metallic / non-métallique
FOOTBED / PREMIÈRE DE PROPRETÉ	PSD
SUOLA / SEMELLE	E-LITE PU/PU
MISURE / POINTURES	36-47



TEMPEST
S1P SRC

TOMAIA / TIGE	Pelle scamosciata forata / Cuir velours perforé
FODERA / DOUBLURE	bdry
PUNTALE / EMBOUT	TAP DEFENCE in composito / En composite
LAMINA / INTERCALAIRE	Shield PRO non metallic / non-métallique
FOOTBED / PREMIÈRE DE PROPÉTÉ	PSD
SUOLA / SEMELLE	E·LITE PU/PU
MISURE / POINTURES	36-48



FORCE 4
S1P SRC

TOMAIA / TIGE	Pelle scamosciata forata / Cuir velours perforé
FODERA / DOUBLURE	bdry
PUNTALE / EMBOUT	TAP DEFENCE in composito / En composite
LAMINA / INTERCALAIRE	Shield PRO non metallic / non-métallique
FOOTBED / PREMIÈRE DE PROPÉTÉ	PSD
SUOLA / SEMELLE	E·LITE PU/PU
MISURE / POINTURES	36-47



THUNDER
S1P SRC

TOMAIA / TIGE	fresh tech Pelle scamosciata con inserto traspirante / Cuir velours avec insert respirant
FODERA / DOUBLURE	bdry
PUNTALE / EMBOUT	TAP DEFENCE in composito / En composite
LAMINA / INTERCALAIRE	Shield PRO non metallic / non-métallique
FOOTBED / PREMIÈRE DE PROPÉTÉ	PSD
SUOLA / SEMELLE	E·LITE PU/PU
MISURE / POINTURES	36-48



FORCE 3 S1P SRC



TOMAIA / TIGE	Pelle scamosciata forata / Cuir velours perforé
FODERA / DOUBLURE	bdry
PUNTALE / EMBOUT	TAP DEFENCE in composito / En composite
LAMINA / INTERCALAIRE	Shield PRO non metallic / non-métallique
FOOTBED / PREMIÈRE DE PROPRIÉTÉ	PSD
SUOLA / SEMELLE	E-LITE PU/PU
MISURE / POINTURES	38-47

GALE S1P SRC

TOMAIA / TIGE	Pelle. Doppia allacciatura velcro Cuir. Double fermeture velcro
FODERA / DOUBLURE	bdry
PUNTALE / EMBOUT	TAP DEFENCE in composito / En composite
LAMINA / INTERCALAIRE	Shield PRO non metallic / non-métallique
FOOTBED / PREMIÈRE DE PROPRIÉTÉ	PSD
SUOLA / SEMELLE	E-LITE PU/PU
MISURE / POINTURES	36-47





COMMANDER S3 HRO SRC



TOMAIA / TIGE	Pelle fiore pull-up impermeabile. Tiranti laterali per facilitare la calzatura / Cuir pleine fleur pull-up hydrofuge. Tirants latéraux pour faciliter le l'enfilage
FODERA / DOUBLURE	Sfoderato / Sans doublure
PUNTALE / EMBOUT	TAP DEFENCE in composito / En composite
LAMINA / INTERCALAIRE	Shield PRO non metallic / non-métallique
FOOTBED / PREMIÈRE DE PROPRIÉTÉ	PSD
SUOLA / SEMELLE	CROSSOVER PU/gomma Vibram® / PU/caoutchouc Vibram®
MISURE / POINTURES	38-47

PATROL / DESERT S1P SRC / S1P SRC



TOMAIA / TIGE	Pelle fiore con inserti in tessuto tecnico resistente all'abrasione. Apertura laterale con cerniera YKK impermeabile / Cuir fleur avec inserts en tissu technique résistant à l'abrasion. Ouverture latérale avec fermeture à glissière hydrofuge YKK
FODERA / DOUBLURE	bdry
PUNTALE / EMBOUT	TAP DEFENCE in composito / En composite
LAMINA / INTERCALAIRE	Shield PRO non metallic / non-métallique
FOOTBED / PREMIÈRE DE PROPRIÉTÉ	PSD
SUOLA / SEMELLE	E-LITE PU/PU
MISURE / POINTURES	38-47



Non a stock. Disponibile solo su richiesta /
Pas de stock. Disponible sur demande



PERFF®

HAMBURG S3 CI SRC



TOMAIA / TIGE	Pelle fiore impermeabile, cerniera laterale per facilitare la calzata / Cuir pleine fleur hydrofuge. Fermeture à glissière latérale pour faciliter l'enfilage
FODERA / DOUBLURE	Lana sintetica per isolamento termico / Laine synthétique pour l'isolation thermique
PUNTALE / EMBOUT	TOP DEFENCE in composito / En composite
LAMINA / INTERCALAIRE	Shield PRO non metallic / non-métallique
FOOTBED / PREMIÈRE DE PROPRETÉ	PSD
SUOLA / SEMELLE	E-LITE PU/PU
MISURE / POINTURES	36-48

Non a stock. Disponibile solo su richiesta /
Pas de stock. Disponible sur demande

NORFOLK / BEAUFORT S3 SRC / S3 CI SRC

TOMAIA / TIGE	TOP37 Pelle fiore impermeabile con resistenza agli olii e idrocarburi. Tiranti laterali per facilitare la calzata / Cuir pleine fleur hydrofuge avec résistance aux huiles et aux hydrocarbures. Tirants latéraux pour faciliter l'enfilage
FODERA / DOUBLURE	Sfoderato / Sans doublure
PUNTALE / EMBOUT	TOP DEFENCE in composito / En composite
LAMINA / INTERCALAIRE	Shield PRO non metallic / non-métallique
FOOTBED / PREMIÈRE DE PROPRETÉ	PSD
SUOLA / SEMELLE	E-LITE PU/PU
MISURE / POINTURES	36-48





UTILIZZI ESTREMI IN CONDIZIONI CLIMATICHE ESTREME /
DES PERFORMANCES EXTREMES POUR DES CONDITIONS EXTREMES

OTTIMALE COMFORT TERMICO ANCHE CON TEMPERATURE
MOLTO RIGIDE / CONFORT THERMIQUE OPTIMALE MEME A DES
TEMPERATURES SEVERES

SUOLA E-LITE PU BI-DENSITÀ / SEMELLE E-LITE EN PU DOUBLE DENSITE

TECNOLOGIA / TECHNOLOGIE

PROTEZIONE DALL'ACQUA / PROTECTION DE L'EAU

- **INNOVATIVA MEMBRANA IMPERMEABILE E TRASPIRANTE / MEMBRANE INNOVANTE IMPERMÉABLE ET RESPIRANT**
- **STRUTTURA MICROPOROSA, ROBUSTA E RESISTENTE, LEGGERA E ULTRASOTTILE / STRUCTURE MICROPOREUSE, FORTE ET RÉSISTANTE, LÉGÈRE ET ULTRAMINCE**
- **PARTE INTEGRANTE DELLA COSTRUZIONE DELLA TOMAIA, ACCOPPIATA AD UNA FODERA RESISTENTE ALL'ABRASIONE / INTÉGRÉE DANS LA CONSTRUCTION DE L'EMPEIGNE ET COUPLÉE AVEC UNE DOUBLURE RÉSISTANTE À L'ABRASION**

**WR - Scarpa completamente resistente alla penetrazione dell'acqua /
WR - Résistance de la chaussure entière à la penetration de l'eau**

Test delle calzature PERF con la membrana PERF-DRY120: minimo **120 minuti** (valore richiesto dalla norma: 80 minutes) / *Test des chaussures PERF avec la membrane PERF-DRY120: au moins 120 minutes (valeur de la norme: 80 minutes)*

Performance di resistenza all'acqua maggiore del **67%** rispetto al requisito minimo richiesta dalla norma / *Performance de résistance à l'eau supérieure de 67% au minimum fixé par la norme*

PERF-DRY120

WATERPROOF

**PIOGGIA & FREDDO /
PLUIE & FROID**



WATERPROOF
PERF-DRY120

NEW ZERMATT WR S3 WR SRC

TOMAIA / TIGE	Pelle impermeabile / Cuir hydrofuge
WATERPROOF	Membrana PERF-DRY120 , totalmente impermeabile e traspirante / Membrane- PERF DRY120 , totalement imperméable et respirante
FODERA / DOUBLURE	bdry
PUNTALE / EMBOUT	TAP DEFENCE in composito / En composite
LAMINA / INTERCALAIRE	Shield PRO non metallic / non-métallique
FOOTBED / PREMIÈRE DE PROPRIÉTÉ	PSD
SUOLA / SEMELLE	E-LITE PU/PU
MISURE / POINTURES	36-48



AVALANCHE S3 CI SRC

TOMAIA / TIGE	Pelle impermeabile / Cuir hydrofuge
FODERA / DOUBLURE	Lana naturale per isolamento termico / Laine synthétique pour l'isolation thermique
PUNTALE / EMBOUT	TAP DEFENCE in composito / En composite
LAMINA / INTERCALAIRE	Shield PRO non metallic / non-métallique
FOOTBED / PREMIÈRE DE PROPRIÉTÉ	PSD
SUOLA / SEMELLE	E-LITE PU/PU
MISURE / POINTURES	36-48



IDEALE PER I SETTORI AGROALIMENTARE, FARMACEUTICO, SANITARIO E IN AMBIENTI CONTROLLATI / IDÉALE POUR LES SECTEURS AGROALIMENTAIRE, PHARMACEUTIQUE, SANITAIRE ET EN AMBIANCE CONTRÔLÉE

RISPONDE AI REQUISITI DI IGIENE, PULIZIA E SICUREZZA / RÉPONDANTE AUX EXIGENCES D'HYGIÈNE, PROPRETÉ ET SÉCURITÉ

RESISTE ALL'AGGRESSIVITÀ DEI PRODOTTI CHIMICI DILUITI, AGLI OLII E AI GRASSI / RÉSISTANTE À L'AGRESSIVITÉ DES PRODUITS CHIMIQUES DILUÉS ET AUX CORPS GRAS

CHEM & FOOD

collection



STILLER S2 SRC

TOMAIA / TIGE	Microfibra impermeabile / Microfibre imperméable
FODERA / DOUBLURE	bdry
PUNTALE / EMBOUT	ALU-s
FOOTBED / PREMIÈRE DE PROPRETÉ	MULTI POWER
SUOLA / SEMELLE	Kem PU/PU
MISURE / POINTURES	36-47



MIXER S2 SRC

TOMAIA / TIGE	Microfibra impermeabile / Microfibre imperméable
FODERA / DOUBLURE	bdry
PUNTALE / EMBOUT	ALU-s
FOOTBED / PREMIÈRE DE PROPRETÉ	MULTI POWER
SUOLA / SEMELLE	Kem PU/PU
MISURE / POINTURES	36-47



FLASK S2 SRC

TOMAIA / TIGE	Microfibra impermeabile / Microfibre imperméable
FODERA / DOUBLURE	bdry
PUNTALE / EMBOUT	ALU-s
FOOTBED / PREMIÈRE DE PROPRETÉ	MULTI POWER
SUOLA / SEMELLE	Kem PU/PU
MISURE / POINTURES	36-47

SUOLA KEM PU BI-DENSITÀ / SEMELLE KEM PU DOUBLE DENSITE

- SUOLA PIATTA PER UNA STABILITÀ MAGGIORE / SEMELLE PLATE POUR UNE STABILITE MEILLEURE
- OTTIME PRESTAZIONI DI ANTI-SCIVOLAMENTO, ANCHE SU DELLE SUPERFICI SPORCHE E GRASSE / HAUTE PERFORMANCE EN TERMES DE RÉSISTANCE AU GLISSEMENT, MÊME SUR DES SURFACES LOURDES ET GRAISSES

Risultato dei test "Restistenza allo scivolamento" (EN ISO 20345:2011 – Requisito SRC)

/ Résultats des tests: Résistance au glissement - EN ISO 20345:2011 – Qualité SRC (SRA+SRB)

SRA – suolo in ceramica / lubrificato da acqua e detergente / SRA - sol d'essai: plaque en céramique/ lubrificant: eau et détergent
calzatura piana: **0,45** (valore della norma: $\geq 0,32$) / à plat: **0,45** (valeur de la norme: $\geq 0,32$)

verso il tacco: **0,34** (valore della norma: $\geq 0,28$) / au talon: **0,34** (valeur de la norme: $\geq 0,28$)

SRB - suolo in acciaio / lubrificato da glicerina / SRB - sol d'essai: plaque en acier/ lubrificant: glycérine

calzatura piana: **0,35** (valore della norma: $\geq 0,18$) / à plat: **0,35** (valeur de la norme: $\geq 0,18$)

verso il tacco: **0,19** (valore della norma: $\geq 0,13$) / au talon: **0,19** (valeur de la norme: $\geq 0,13$)

PERF 



SLIDE S2 SRC

TOMAIA / TIGE	Microfibra impermeabile / Microfibre imperméable
FODERA / DOUBLURE	bdry
PUNTALE / EMBOUT	ALU-S
FOOTBED / PREMIÈRE DE PROPÉTÉ	MULTIPOWER
SUOLA / SEMELLE	Kem PU/PU
MISURE / POINTURES	36-47

SLIDE BLACK S2 SRC

TOMAIA / TIGE	Microfibra impermeabile / Microfibre imperméable
FODERA / DOUBLURE	bdry
PUNTALE / EMBOUT	ALU-S
FOOTBED / PREMIÈRE DE PROPÉTÉ	MULTIPOWER
SUOLA / SEMELLE	Kem PU/PU
MISURE / POINTURES	36-47



MAC S3 SRC



TOMAIA / TIGE	Microfibra impermeabile / Microfibre imperméable
FODERA / DOUBLURE	bdry
PUNTALE / EMBOUT	ALU-S
FOOTBED / PREMIÈRE DE PROPÉTÉ	MULTIPOWER
SUOLA / SEMELLE	Kem PU/PU
MISURE / POINTURES	36-47

STANDARD: ASTM F2413-11, I/C 75 - SD - PR
CAN/CSA Z195-14, Grade 1 - SD - PR



Scarpe ideali per l'industria, edilizia, grandi opere, logistica, attività all'aperto. Robuste e confortevoli, con puntale e lamina antiforo in acciaio inox. Suola antiscivolo in poliuretano a densità doppia.

Chaussures idéales pour la fabrication, la construction, la logistique, les activités de plein air. Robustes et confortables, avec embout et semelle intercalaire en acier inoxydable. Semelle antidérapante en polyuréthane double densité.

BASES
collection



**PB1C BROWN
HIGH
S3 SRC**

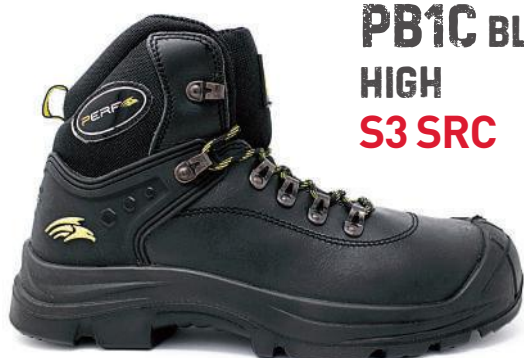
TOMAIA / TIGE	Pelle fiore pull-up impermeabile / Cuir pleine fleur pull-up hydrofuge
FODERA / DOUBLURE	bdry
PUNTALE / EMBOUT	Acciaio Nickel free / Acier, nickel free
LAMINA / INTERCALAIRE	Shield PRO non metallic / non-métallique
FOOTBED / PREMIÈRE DE PROPRETÉ	PSD
SUOLA / SEMELLE	BASES PU/PU
MISURE / POINTURES	36-48



NEW

**PB1C BROWN
LOW
S3 SRC**

TOMAIA / TIGE	Pelle fiore pull-up impermeabile / Cuir pleine fleur pull-up hydrofuge
FODERA / DOUBLURE	bdry
PUNTALE / EMBOUT	Acciaio Nickel free / Acier, nickel free
LAMINA / INTERCALAIRE	Shield PRO non metallic / non-métallique
FOOTBED / PREMIÈRE DE PROPRETÉ	PSD
SUOLA / SEMELLE	BASES PU/PU
MISURE / POINTURES	36-48



**PB1C BLACK
HIGH
S3 SRC**

TOMAIA / TIGE	Pelle fiore impermeabile / Cuir pleine fleur hydrofuge
FODERA / DOUBLURE	bdry
PUNTALE / EMBOUT	Acciaio Nickel free / Acier, nickel free
LAMINA / INTERCALAIRE	Shield PRO non metallic / non-métallique
FOOTBED / PREMIÈRE DE PROPRETÉ	PSD
SUOLA / SEMELLE	BASES PU/PU
MISURE / POINTURES	36-48



NEW

**PB1C BLACK
LOW
S3 SRC**

TOMAIA / TIGE	Pelle fiore impermeabile / Cuir pleine fleur hydrofuge
FODERA / DOUBLURE	bdry
PUNTALE / EMBOUT	Acciaio Nickel free / Acier, nickel free
LAMINA / INTERCALAIRE	Shield PRO non metallic / non-métallique
FOOTBED / PREMIÈRE DE PROPRETÉ	PSD
SUOLA / SEMELLE	BASES PU/PU
MISURE / POINTURES	36-48



ASKOLD S3 SRC

TOMAIA / TIGE	Pelle impermeabile / Cuir hydrofuge
FODERA / DOUBLURE	bdry
PUNTALE / EMBOUT	Acciaio Nickel free / Acier, nickel free
LAMINA / INTERCALAIRE	Acciaio Nickel free / Acier, nickel free
FOOTBED / PREMIÈRE DE PROPRETÉ	Soft-tex
SUOLA / SEMELLE	BASES PU/PU
MISURE / POINTURES	36-48

ALVIT S3 SRC

TOMAIA / TIGE	Pelle impermeabile / Cuir hydrofuge
FODERA / DOUBLURE	bdry
PUNTALE / EMBOUT	Acciaio Nickel free / Acier, nickel free
LAMINA / INTERCALAIRE	Acciaio Nickel free / Acier, nickel free
FOOTBED / PREMIÈRE DE PROPRETÉ	Soft-tex
SUOLA / SEMELLE	BASES PU/PU
MISURE / POINTURES	36-48



CORK S1P SRC



TOMAIA / TIGE	Pelle scamosciata / Cuir velours
FODERA / DOUBLURE	bdry
PUNTALE / EMBOUT	Acciaio Nickel free / Acier, nickel free
LAMINA / INTERCALAIRE	Acciaio Nickel free / Acier, nickel free
FOOTBED / PREMIÈRE DE PROPRETÉ	Soft-tex
SUOLA / SEMELLE	BASES PU/PU
MISURE / POINTURES	36-48



SYNERGY 3



Progettato per massimizzare l'effetto ammortizzante e l'assorbimento di energia, sia nell'avampiede sia nell'area del tallone, grazie all'innovativa combinazione di differenti densità di PU. Stabilità ottimale e supporto adeguato all'arco plantare. Antistatico, traspirante, foderato in tessuto antiabrasione. Misure: 38-47

Conçu pour obtenir un effet optimal d'amortissement et une absorption d'énergie soit dans la zone du talon que dans l'avant-pied, grâce à l'innovante combinaison de différentes densités de polyuréthane. Excellente stabilité et un soutien approprié à l'arc plantaire. Antistatique, respirant, doublé en tissu anti-abrasion. Mesures: 38-47

MULTI POWER



Garantisce un effetto ammortizzante a tutta la superficie del piede grazie alla struttura multipla in 3D in sofficie PU. Antistatico, traspirante, foderato in tessuto antiabrasione. Misure: 38-47

Il assure un effet d'amortissement sur toute la surface du pied, grâce a sa structure multiple en souple PU en 3D. Antistatique, respirant, transpirante, doublé en tissu anti-abrasion. Mesures: 38-47

PSD

Realizzato in PU espanso 10 mm e foderato in tessuto antibatterico. Perforato nella parte anteriore e preformato anatomicamente. Misure: 38-47



Réalisé en PU expansé 10 mm et doublé en tissu antibactérique. Perforé dans la partie avant et préformé anatomiquement. Mesures: 38-47

MERCHANDISING



PERF T-SHIRT

T-shirt girocollo manica corta. 100% cotone. Colore: bianco/blu
Taglie: S- M- L- XL-XXL

T-shirt ras du cou manche courte. 100% coton. Couleur: blanc/bleu. Taille: S M L XL XXL

POLO PERF

100% cotone. Colore: blu/grigio. Disponibile con la bandiera italiana o francese sulla manica destra. Taglie: S-M-L-XL-XXL

100% coton. Couleur: bleu/gris. Disponible avec le drapeau italien ou français sur la manche droite. Taille: S M L XL XXL



BERRETTO PERF&LCR HONDA MOTOGP / CASQUETTE PERF HONDA MOTOGP



Berretto in cotone con inserti traforati per una maggiore traspirabilità. Colore: blu o rosso

Casquette en coton avec des inserts ajourés pour une plus haute respirabilité. Couleurs: bleu ou rouge

SWEAT-SHIRT PERF

70% cotone, 30% poliestere.
 Colore: blu
 Taglie: S - M - L - XL - XXL

70% coton, 30% polyester.
 Colore: Bleu.
 Taille: S M L XL XXL



GILET IMBOTTITO / GILET MATELASSE

100% Poliestere.
 Taglie: S - M - L - XL - XXL

100% Polyester
 Taille: S M L XL XXL



ESPOSITORE PERF / POINT DE VENTE PERF

Espositore da terra
 in hi-board a 4 posizioni.
 Pratico e compatto.
 Dimensioni: H 182cm x L 82cm x P 30 cm

Présentoir en hi-board 4 positions.
 Pratique et compact.
 Mesures: H 182 cm x L 82 cm x P 30 cm



DESK DISPLAY PERF /

Dimensioni:
 H 13 cm x L 36 cm x P 32 cm

HELMETS



PERF CASCHI DI SICUREZZA Y-SHIELD™ / PERF CASQUE DE SÉCURITÉ Y-SHIELD™

RICERCA DESIGN E SVILUPPO /
RECHERCHE, DESIGN & DÉVELOPPEMENT

PRODUZIONE DI ALTA QUALITÀ / PRODUCTION DE HAUTE QUALITÉ

Grazie alla nostra decennale esperienza nel campo dei DPI, abbiamo sviluppato i caschi di sicurezza per la protezione del capo utilizzando le tecnologie più avanzate. Utilizziamo materiali della migliore qualità e macchinari di ultima generazione garantendo la realizzazione di prodotti di altissima qualità, testati in accordo agli standard internazionali per assicurare agli utilizzatori finali dei prodotti impeccabili.

Grâce à nos décennies d'expérience dans le domaine des EPI, nous avons développé des casques de sécurité pour la protection de la tête en utilisant les technologies les plus avancées. Nous utilisons des matériaux de la meilleure qualité et des machines de dernière génération, garantissant la création de produits de la plus haute qualité, testés conformément aux règlements internationaux pour garantir aux utilisateurs finaux des produits impeccables.



Y-Shield™
Safety Helmets



Prodotto nello stabilimento PERF di Dubai
/ Produit dans l'usine PERF à Dubaï



QUALITÀ E RESISTENZA / QUALITÉ ET RÉSISTANCE

Fasce con 8 punti di attacco /
8-Points de support pour les sangles

Calotta in polycarbonato resistente
all'impatto / boîtier en polycarbonate
résistant à l'impact

Fasce in nylon 25 mm /
sangles en nylon 25mm

Slot universali per accessori /
Fentes universelles pour accessoires

Frontalino antisudore High Quality /
Bande anti-transpiration de haute-qualité

Visierino parasole
compatibile con accessori
per selvicoltura e saldatura /
Visières pare-soleil compatibles
aux accessoires pour la
foresterie et le soudage




FINITURE E COLORI BRILLANTI / FINITION ET COULEURS BRILLANTES CON I MIGLIORI MATERIALI / AVEC LES MEILLEURS MATÉRIAUX

Questi prodotti esclusivi sono creati con materiali leggeri e in colori vivaci. Le calotte e altre parti del casco, come i sistemi di chiusura, sono realizzati con l'utilizzo di materiali compositi.

Les produits de haute qualité sont réalisées avec des matériaux légers, des couleurs vives. Le boîtier et des autres pièces du produit du casque, comme les systèmes de fermeture, sont fabriqués en utilisant des matériaux composites.



Y-SHIELD™ SELEZIONE DEI PRODOTTI / Y-SHIELD™ SÉLECTION DES PRODUITS

	Drect-S	Orbit-R	COLOURS
VENTILATO / AÉRÉ	YS1DS3B	YS1OR7B	[Blue]
NON VENTILATO / PAS AÉRÉ	YS0DS3B	YS1OR7B	
VENTILATO / AÉRÉ	YS1DS3G	YS1OR7G	[Green]
NON VENTILATO / PAS AÉRÉ	YS0DS3G	YS1OR7G	
VENTILATO / AÉRÉ	YS1DS3BW	YS1OR7W	[White]
NON VENTILATO / PAS AÉRÉ	YS0DS3W	YS1OR7W	
VENTILATO / AÉRÉ	YS1DS3Y	YS1OR7Y	[Yellow]
NON VENTILATO / PAS AÉRÉ	YS0DS3Y	YS1OR7Y	
VENTILATO / AÉRÉ	YS1DS3R	YS1OR7R	[Red]
NON VENTILATO / PAS AÉRÉ	YS0DS3R	YS1OR7R	
	Si regola automaticamente e con rapidità per chi è in continuo movimento. Il sistema premium di regolazione 3D è presente in tutte le varianti Y-Shield Avec réglage automatique et rapide pour ceux qui sont en mouvement continu. Le système premium de réglage 3D existe dans toutes les variantes Y-SHIELD.		

PRODUZIONE DUBAI RAHMAN DUBAI FACTORY

Non a stock. Disponibile su richiesta
/ Pas de stock. Disponible sur demande

Non a stock. Disponibile su richiesta
/ Pas de stock. Disponible sur demande

Disponibile a stock
/ Disponible en stock

Disponibile a stock
/ Disponible en stock

Non a stock. Disponibile su richiesta
/ Pas de stock. Disponible sur demande



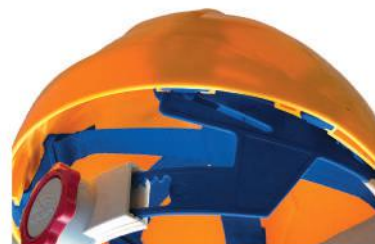
STANDARD PER CASCHI PERF / STANDARDS POUR LES CASQUES PERF

STANDARD EUROPEO / STANDARD EUROPEENNE
EN 397 caschi di sicurezza per utilizzo generico nell'edilizia e nell'industria per proteggere l'utilizzatore da oggetti in caduta e dalle lesioni cerebrali e fratture del cranio che possono derivarne.

En 397 Casques de sécurité pour l'utilisation général dans la construction et l'industrie pour protéger l'utilisateur contre les chutes d'objets et contre les blessures et les fractures du crâne qui pourraient en résulter.

PERF OPTIONAL STANDARDS / PERF OPTIONAL STANDARDS

- Protezione contro gli spruzzi di metallo fuso (valido solo per casco non ventilato)
 - Resistenza alle basse temperature: -20 gradi
 - LD deformazione laterale
 - Isolamento elettrico 440V-valido (solo per casco non ventilato)
- Protection contre les éclaboussures de métal en fusion (valide seulement pour le casque pas aéré)
 - Résistance aux basses températures -20 degrés
 - LD déformation latérale
 - 440v-Isolation Electrique-valide seulement pour le casque pas aéré.



DRECT-S™ SISTEMA DI REGOLAZIONE / DRECT-S™ SYSTÈME D' AJUSTEMENT

DRECT-S™ è un sistema di regolazione a slittamento semplice e affidabile, una soluzione economica per un casco che risponde ai requisiti degli standard di sicurezza.

DRECT-S™ est un système d' Ajustement à glissement simple et fiable, une solution économique pour un casque de sécurité répondant aux standards de sécurité.



ORBIT-R™ SISTEMA DI REGOLAZIONE / ORBIT-R™ SYSTÈME D' AJUSTEMENT

ORBIT-R™ è un sistema di regolazione premium mediante rotella con un meccanismo preciso per un utilizzo semplice, affidabile e per una migliore ergonomia. È caratterizzato da un ratchet system, un design brevettato dei punti di bloccaggio che offrono stabilità e permettono un bilanciamento della forza in tutte le direzioni. Migliora la vestibilità grazie alla micro regolazione della rotella di cui è dotata la bardatura. Si adatta perfettamente alla testa del lavoratore e ai suoi movimenti.



ORBIT-R™ est un système d' Ajustement premium avec roulette et un mécanisme précis et pour une meilleure ergonomie. Il est caractérisé par un ratchet system, un design breveté des points des blocage en offrant une stabilité et en permettant un équilibre des forces dans toutes les directions. Il améliore l'adhérence grâce à le micro-ajustement de la roulette dont il est doté. Il s'adapte parfaitement à la tête du travailleur et à ses mouvements.

PERF Face Shield System (With Polyethylene Face Shield)



PRODUCT DESCRIPTION

Perf Face shield system is combination of safety & style which ensure 180 degree safety of your face from airborne & splash. Also ensure easy reasonable distance from your face & maintain breathing.

KEY FEATURES:

- Compatible with perf goggle series .
- Helps protect the eyes and face against certain impact and chemical hazards.
- Anti Fog coated face shields.
- Stable and robust replaceable face shields.

APPLICATIONS

- Industry
- Grinding
- Risk of Splash
- Hospital and pharma

USE AND STORAGE

Temperature range for usage: -5°C – +55°C
Recommended storage conditions: -20° C - +55° C, <85% humidity
Recommended maximum shelf life: 5 years.

USE LIMITATION

- Never modify or alter this product
- Do not use this product against hazards other than those specified
- Refer to the relevant user instruction for further information

INSTRUCTIONS ON HOW TO Assemble and adjust your Face Shield

Regular Fit



Extra Space



Shape

Crown protector is made of high-strength PET material



Easy Adoption

Perf Face Shield give free and easy adoption for face and eye protection

FFP2 FACE MASK

PERF Disposable Filtering Facepiece Respirators



CATEGORIA / CATÉGORIE	FFP2 face mask
COLORE / COULEUR	Bianco / Blanc
PESO / POIDS	< 12 gr
TAGLIA / POINTURES	Taglia singola / Taille unique
CAPACITÀ FILTRANTE / CAPACITÉ DE FILTRAGE	> 95%
CONFEZIONE / EMBALLAGE	10 maschere per scatola / 10 masques par boîte

CE CE certification
Notified body 2834

The importance of comfort.

To make sure that the respirator protects you, it must be worn during periods of exposure. Make sure that you choose a respirator that you can wear comfortably for your entire shift.



FACE AND HEAD COMFORT

The respirators edge should be flexible and the shape and size should cover the nose, mouth and chin without causing excessive pressure. A headband material which provides a good, even tension across the head can ensure a comfortable, secure fit for a range of head sizes.



SKIN COMFORT

Skin comfort will be affected by the smoothness and softness of the inner material in contact with the skin - especially over a long period of time. A soft inner face seal and sweat absorbent nose foam will provide greater comfort. Rough or hard materials, coupled with a high temperature inside the respirator may be itchy and unpleasant.



COMPATIBILITY WITH OTHER PPE

for maximum comfort and to make sure that the respirator also fits well with other PPE required for your work, such as eyewear and hearing protection, we have equipped the mask with a comfortable retronasal accessory to better adapt the mask to your head



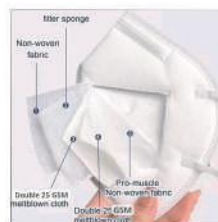
BREATHING EASE

An efficient layers and high-efficiency, low breathing resistance filter material will help you to breathe comfortably.



LIGHT WEIGHT

Take advantage of technological innovation and choose a lightweight respirator for optimal comfort.



CONSTRUCTION OF MASK

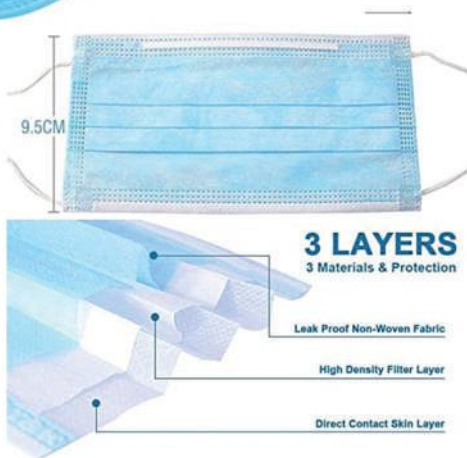
- Straps - Thermoplastic Elastomer
- Nose Clip - Aluminum
- Layer 1 - Non-woven Fabric
- Layer 2 - Filter Sponge
- Layer 3 - Double 25 GSM meltblown cloth
- Layer 4 - Double 25 GSM meltblown cloth
- Layer 5 - Pro-muscle Non-woven fabric

3 PLY MASK

PERF DISPOSABLE FACE MASK



MATERIALE / MATÉRIEL	Poliestere/Polipropilene - Polyester / polypropylène
COLORE / COULEUR	Blue
TAGLIA / POINTURES	Taglia singola / Taille unique
CAPACITÀ FILTRANTE / CAPACITÉ DE FILTRAGE	> 95%
PRESSIONE DIFFERENZIALE / PRESSION DIFFÉRENTIELLE	14,4 Pa/cm ²



Advantages of PERF Disposable Respirators



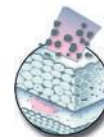
PERF HIGH PERFORMANCE FILTER MEDIA

High Performance Filter Media combines the benefits of traditional mechanical filtration with advanced technology filtration to capture particles.



PERF FOLDABLE

Three-Panel Design This design offers improved comfort, fit and communication – plus the convenience of a foldable respirator.



PERF CLOG-RESISTANT WELDING RESPIRATORS

Particles are trapped throughout the lofty outer layer and then by the inner filter. This prolongs respirator life



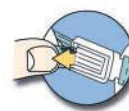
ACTIVATED SPUNBOUND

Layers of spunbound in PERF Welding and PERF Specialty Respirators are designed to offer relief from the irritation of low levels of specific gases and vapours.



IMPORTANCE OF FIT

PERF provides a variety of respirators for customers to select one that fits best on their own face. Fit testing is used to confirm adequate fit and level of protection in the work place.



ADJUSTMENT EASY STRAPS

Simply pull on the PERF Universal earloop to achieve the optimal comfort and security.



Prodotto nello stabilimento PERF di Dubai
/ Produit dans l'usine PERF à Dubai

Disposable Uncorded Earplug

- PU foam disposable uncorded earplugs
- PU foam Disposable Corded Earplugs
- Soft PU foam materials for low pressure inside the ear
- Offers Best Sound Insulation Rating: NRR 32 dB / SNR 35 dB
- Dispenser and bulk packing available



EUNOIA iCHO-EPC0001

EUNOIA iCHO-EP00001

ATTENUATION DATA

Frequency	150	250	500	1000	2000	4000	8000	SNR
Mean Attenuation dB	27.9	33.6	37.3	35.6	35.2	44.7	46.6	35dB
Standard Deviation dB	4.9	5.0	4.8	4.5	3.6	3.0	4.6	
	H=34dB			M=32dB			L=29dB	

Earplug Dispenser Set

BODY

High Performance Polycarbonate and ABS Body for use under tough and abusive environment.

Precise dispensing, one plug at a time with simple twist operation. Stand or Wall Mounted.

REFILL

- PU foam disposable uncorded earplugs
- Dispenser and bulk packing available Designed to be compatible with EUNOIA iKIG earmuffs and other PERF Series PPEs



Refill



EUNOIA iCHO-EPC0001

EUNOIA iCHO-EP00001

Reusable silicon earplug - Corded



High Quality Silicon Reusable Multi-flange earplug for better comfort

- Reusable, use for long time, good shape retention.
- Resistant to Humidity and sweat, helps prevent moisture ramp up in the ear canal.
- Silicon TPR material Easy to fit, builds low pressure inside the ear.
- For better Hygiene provision with Nylon cord helps non-toxic and non-irritating feel.

EUNOIA iCHO-EPRC001

ATTENUATION DATA

Frequency	150	250	500	1000	2000	4000	8000	SNR
Mean Attenuation dB	29.8	26.6	32.2	29.5	37.2	39.9	43.5	31dB
Standard Deviation dB	4.4	4.5	4.7	3.1	3.6	4.8	5.5	
	H=33dB			M=28dB			L=25dB	

Dielectric Earmuff

Designed for Dielectric properties.
Electrically insulated metal free body.



EUNOIA iKIG-EMF0DE

Folding style Earmuffs

Designed for convenience,
easy storage / transport.



EUNOIA iKIG-EMF0FL

Helmet Mounted Earmuff

Unique universal mounting brackets fit all major slotted Helmet.



EUNOIA iKIG-EMF0HM

IR Thermometer

A66 IR Thermometer

DESCRIZIONE / DESCRIPTION	Termometro digitale ad infrarosso / Thermomètre numérique infrarouge
MODO DI MISURA / MODE DE MESURE	temperatura della fronte / température du front
DISTANZA DI RILEVAMENTO / DISTANCE DE DÉTECTION	da 5 a 10 cm / de 5 à 10
RANGE TEMPERATURA CORPO UMANO / PLAGE DE TEMPÉRATURE CORPORELLE HUMAINE	32°C - 42,9 °C
ACCURATEZZA / PRÉCISION	± 0,2°C
MEMORIE / MÉMOIRES	32 memorie richiamabili / 32 mémoires appelables
BATTERIE / BATTERIES	3,0 V (AAA*2)



FEATURES

Multiple function : Not only can measure body temperature, but also can measure the temperature of surface, room, bath water, food, baby milk etc. with clock function.

Fast and accurate : 0.5 seconds measuring time and the accuracy is $\pm 0.2^{\circ}\text{C}$ (0.4°F)

Non contact : safe and clean, 5-10cm measuring distance.

Easy to use : Operate with one button, very simple to use.

Three color backlight (color alarm): When the body temperature is normal, the backlight is Green, Yellow backlight for slight fever and Red backlight for high fever.

Large memories : can store 2*32 memories for data analysis. Alarm value can be set. $^{\circ}\text{C}$ and $^{\circ}\text{F}$ be changeable and selectable.

Auto shut off : 30 seconds without operation.



PERF Protective Coverall



PRODUCT DESCRIPTION

Perf Coverall is designed to help protect against certain light liquid splashes and hazardous dusts.

The key features include:

- Constructed of quality laminated microporous material
- Elasticized waist, ankles, and wrists for convenience and freedom of movement
- Two-way zipper with storm flap
- Low-linting
- Anti-static coating on both sides

COMFORT AND PROTECTION

	Liquid Protection Type 6 (EN 13034). Whole suit reduced spray test (EN ISO 17491-4:2008)*
	Dust Protection Type 5 (EN ISO 13982-1:2004). Inward Leakage results: $L_{pm,52/90} < 30\%$; $L_{s,8/10} < 15\%$.
	Anti-static Anti-static coating on both sides (EN 1149-1:2006/ EN 1149-5:2008)**
	Nuclear Radioactive particulates (EN 1073-2:2002), Class 1***. Does not offer protection against radiation.

* In the whole suit test, liquid spray is applied to the subject for 1 minute. During this time the subject moves gently and is rotated through 360°. A total of 1.88 liters is sprayed from four nozzles. The clothing is allowed to drain or 2 minutes and then the absorbent coverall is inspected for stains which are compared to a calibration stain. Requirement: Passes when the stained area inside is smaller than 3 times the calibration stain area.

** All apparel must be suitably grounded for anti-static treatment to be effective. Electrostatic propensity may decrease with wearing time and/or severe conditions.

*** Except puncture resistance

SITRA APPROVAL

Synthetic Blood Penetration Test ASTM F 1670/F 1670M-08(2014)	P2000865-1
Result at Fabric Portion	Described by the Customer : PPE Coverall sample Pass
Result at Seam Portion	Pass

MATERIALS

- Suit: Polypropylene/Polyethylene Laminate Film, White
- Zipper: Nylon on Polyester Braid
- Elastic: Neoprene Rubber
- Thread: Polyester
- Basis Weight: 47 grams/m2

This product does not contain components made from silicone or natural rubber latex

APPLICATIONS AND PERFORMANCE

Non-Hazardous Particulates	Yes	Hazardous Liquid Splash	No*
Non-Hazardous Liquid Splash	Yes	Hazardous Liquid Spray	No
Hazardous Dusts and Fibers	Yes	Organic Solvents	No
Liquid Continuous Contact/Immersion	No	Acids/Alkalis	Yes, if chemical is compatible with suit material*
Gases and Vapors	No		





SINTESI NORMATIVE EUROPEE / SYNTHÈSE DES NORMES EUROPÉENNES

La normativa europea in vigore dal 1993, recepita nell'ordinamento italiano, distingue il tipo di calzatura a seconda del livello di rischio, stabilendo i requisiti specifici per ciascuna categoria.

1. calzature di sicurezza EN ISO 20345:2011 (dall'inglese SAFETY = Sicurezza) Sono dotate di puntali concepiti per fornire una protezione contro gli urti ad un livello di energia di 200 joule e contro i rischi di schiacciamento con carico massimo di 15.000 N.
2. calzature da lavoro EN ISO 20347:2012 (dall'inglese OCCUPATIONAL = lavoro) Non sono provviste di puntale di protezione.

La presenza di soletta antiforo garantisce una resistenza alla perforazione da un carico di 1.100 N. Il simbolo identificativo è P.

Il Dispositivo di Rapido Sfilamento deve essere usato nel caso di pericolo di infiltrazioni di parti incandescenti e/o liquidi corrosivi.

Le calzature di sicurezza sono D.P.I. - Dispositivi di Protezione Individuale di II Categoria con Marcatura CE in conformità alla Direttiva Europea CEE 89/686. Riportano pertanto le timbrature di legge che permettono di identificare i requisiti specifici della calzatura, nonché i dati del produttore e la data di fabbricazione.

La norme européenne en vigueur depuis 1993 distingue les types de chaussure en fonction du niveau de risque en fixant des exigences spécifiques pour chaque catégorie.

1. Chaussures de sécurité EN ISO 20345:2011 (de l'anglais SAFETY = Sécurité). Elles sont munies d'embouts conçus pour donner une protection contre les chocs à un niveau d'énergie de 200 joules et contre les risques d'écrasement avec une charge maximale de 15.000 N.
2. Chaussures de travail EN ISO 20347:2012 (de l'anglais OCCUPATIONAL = travail) Elles ne sont pas munies d'embout de protection.

La présence de semelle anti-perforation garantit une résistance à la perforation en présence d'une charge de 1.100 N. Le symbole d'identification est P.

Le Dispositif de Déchaussage Rapide doit être utilisé en cas de danger d'infiltration de parties incandescentes et/ou de liquides corrosifs.

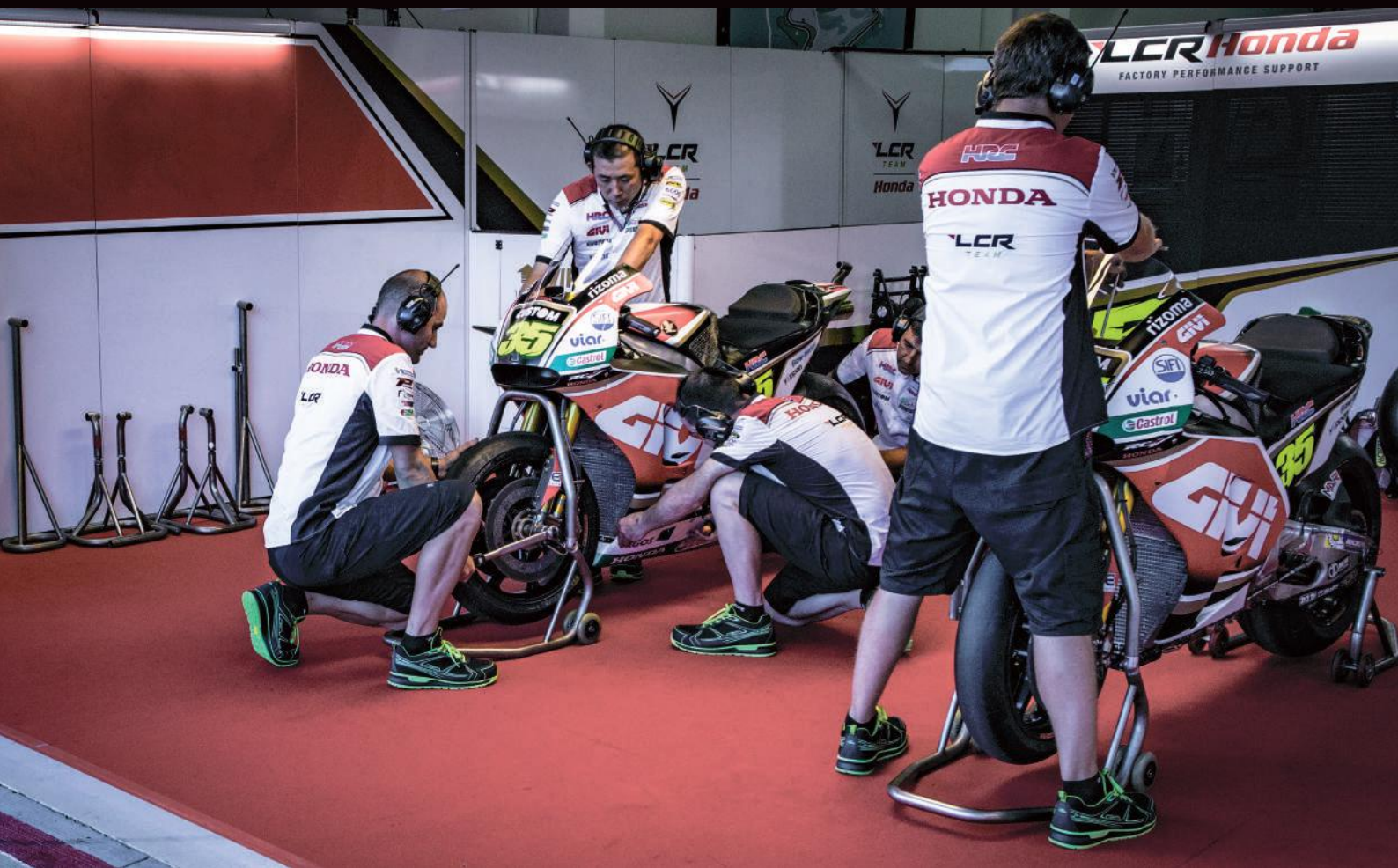
Les chaussures de sécurité sont de IIème Catégorie avec Marquage CE conformément à la Directive européenne CEE 89/686. Elles portent donc les estampillages prévus par la loi qui permettent d'identifier les exigences spécifiques de la chaussure ainsi que les données du producteur et la date de fabrication.

		EN ISO 20345:201	EN ISO 20347:2012	Valori minimi richiesti / Valeurs minimum requises	EN ISO 20345:2011 EN ISO 20347:2012
		SB S1 S2 S3	OB O1 O2 O3		
A	Calzatura antistatica / Chaussure Antistatique	- • • •	- • • •	de 1x10 ⁹ OHM bis 1x10 ⁸ OHM	
E	Assorbimento di Energia del tallone / Absorption d'énergie du talon	- • • •	- • • •	≥ 20 Joule / Joules	
WRU	Impermeabilità dinamica della tomaia / Résistance de a tige à la pénétration d'eau	- • • •	- • • •	> 60' - Assorbimento / Absorption ≤ 30%	
P	Lamina antiforo / Résistance de la semelle à la perforation	- - - •	- - - •	≥ 1100 N.	
CI	Isolamento dal Freddo / Isolation contre le froid	- - - -	- - - -	Δ Temp. ≤ 10° C.	
HI	Isolamento dal Calore / Isolation contre la chaleur	- - - -	- - - -	Δ Temp. ≤ 22° C.	
C	Calzatura Conduttiva / Chaussure Conductrice	- - - -	- - - -	< 1x10 ⁵ OHM	
HRO	Resistenza al calore per contatto / Résistance à la chaleur par contact	- - - -	- - - -	a / à 300° C. per / pendant 60' - Non fonde / Ne fond pas	
AN	Protezione della caviglia / Protection des malléoles	- - - -	- - - -	valore medio / valeur moyenne ≥ 20 kN	
IS	Elettricamente isolante (Dielettrica) / Electriquement isolante (Diélectrique)	- - - -	- - - -	classe 00 oppure / ou Classe 0	
WR	Resistenza all'acqua della calzatura / Résistance de la chaussure entière à la pénétration de l'eau	- - - -	- - - -	Nessuna penetrazione primi 15' (minuti primi). Dopo 100 lunghezze non deve entrare più di 3 cm ² di acqua (macchia) / Aucune pénétration pendant les 15 premières minutes. Après 100 longueurs, il ne doit entrer qu'un maximum de 3 cm ² d'eau (tache)	
M	Protezione metatarsale / Protection métatarsienne	- - - -	- - - -	Altezza dopo urto / Hauteur après choc ≥ 40 mm (misura / pointure 42)	
CR	Resistenza al taglio della tomaia / Résistance de la tige à la coupure	- - - -	- - - -	Fattore I / Facteur I ≥ 2,5	
FO	Resistenza suola agli idrocarburi / Résistance de la semelle aux hydrocarbures ex ORO	- • • •	- - - -	Requisito sempre compreso in EN ISO 20345:2011 ma da specificare con sigla FO quando incluso in EN ISO 20347:2012 / Exigence toujours comprise dans EN ISO 20345:2011, mais à spécifier avec le sigle FO quand elle est comprise dans EN ISO 20347:2012	

• Requisiti richiesti; -- Requisiti non obbligatori, controllare timbratura calzatura /
• Exigences fondamentales; -- Exigences additionnelles, non obligatoires. Contrôler l'estampillage de la chaussure

Resistenza della suola allo scivolamento - Norma: EN ISO 2034X:2011 (dove X= 5 o 7) / Résistance de la semelle au glissement - Norme: EN ISO 2034X:2011 (X= 5 ou 7)

Simbolo di marcatura / Symbole de marquage	Condizioni richieste previste dalla norma / Conditions requises prévues par la norme
SRA	≥ 0.32 calzatura piana / chaussure à plat
Suolo di prova: ceramica / Sol d'essai: céramique Lubrificante: acqua detergente / Lubrifiant: eau et détergent SRB	≥ 0.28 calzatura inclinata di 7° verso il tacco / chaussure inclinée vers le talon de 7°
Suolo di prova: acciaio inossidabile / Sol d'essai: acier	≥ 0.18 calzatura piana / chaussure à plat
Lubrificante: glicerina / Lubrifiante: glicerina SRC	≥ 0.13 calzatura inclinata di 7° verso il tacco / chaussure inclinée vers le talon de 7° Entrambe le condizioni richieste sopra descritte / Les deux conditions requises décrites ci-dessus



www.perf-safety.com



PRODUCT PERFORMANCE PASSION

PERF ITALIA Srl
Via Callano 161/163
76121 - Barletta (BT)
ITALY

info@perf-safety.it
perf-safety.com
perf4u.com
perfitalia.com



DESIGNED IN ITALY

follow us on 