

Hisense



Tarifa Climatización 2023

GAMA RESIDENCIAL

Serie Fresh Master	6
Serie Energy Pro Plus	6
Serie Style	6
Serie Brissa	7
WIFI Kit	7
Portátil	7

GAMA COMERCIAL

Serie Multi-inverter Exterior	10
Serie Multi-inverter Interior Conducto	10
Serie Multi-inverter Interior Cassette	10
Serie Multi-inverter Interior Techo-Suelo	11
Serie Multi-inverter Interior Consola	11
Serie Multi-inverter Interior Style	11
Serie Multi-inverter Interior Energy Pro Plus	11

TURBO INVERTER

Serie Conducto 1x1	12
Serie Cassette 1x1	13
Serie Techo-Suelo 1x1	14
Serie Consola 1x1	14

SUPER INVERTER

Serie Conducto 1x1	15
Serie Cassette 1x1	16
Serie Techo-Suelo 1x1	17
Serie Consola 1x1	17
Serie Columna 1x1	18

WiFi Kit	18
Accesorios	18

Hisense | ÍNDICE



GAMA VRF

UNIDADES EXTERIORES 22

Serie E+/L+/C+	22
Serie Multifunción	22
Serie S	23
Serie S Especial Anticorrosión	24
Serie W	24

UNIDADES INTERIORES 25

Conducto de baja silueta	25
Conducto de media/alta presión	25
Mural	26
Mini Cassette de 4 vías	26
Cassette de 4 vías	26
Consola	27
Cassette de 1 vía	27
Cassette de 2 vías	27
Techo-Suelo	28
Suelo sin envolvente	28
Hydrobox para Serie S	28
Hydrobox para Serie Multifunción	28

VENTILACIÓN 29

Unidades interiores 100% aire exterior	29
Recuperadores de calor de flujo cruzado sin batería de expansión directa	29
Recuperadores de calor de flujo cruzado con batería de expansión directa	29
Accesorios Recuperadores	29
Kit de conexión UTA	30

ACCESORIOS 31

Control Individual	31
Control Centralizado	31
Accesorios VRF	31
Derivadores 2 y 3 tubos para VRF	32
Cajas de recuperación de calor	32

GAMA AEROTERMIA

Hi-Therma R32 Integra	37
Hi-Therma R32 Split	37
Hi-Therma R32 Monobloc	37
Hi-AquaSmart* R410A Split	38
Hi-Water R290	38
Accesorios para Aerotermia	38
Enfriadoras	38





Hisense | GAMA RESIDENCIAL

Serie Fresh Master



Referencia	EAN-13	Capacidad (BTU)	Potencia Frigorífica (W)	Potencia Calorífica (W)	Clase energética	Dimensiones (An/Al/Pr) (mm)	Dimensiones con embalaje (An/Al/Pr) (mm)	Ø Tubería (pulg.)	Gas	Precio de lista 2023
QF25XW00	6926597701899	9K	2600 (1000-4000)	3200 (1600-4200)	A+++/A+++			1/4" - 3/8"	R32	1.735 €
QF25XW00G	6926597700649	Interior				978x313x217	1060x430x400			740 €
QF25XW00W	6926597700632	Exterior				810x585x280	940x630x385			995 €
QF35XW00	6926597701905	12K	3500 (1000-4400)	4200 (1600-4800)	A+++/A+++			1/4" - 3/8"	R32	1.970 €
QF35XW00G	6926597700601	Interior				978x313x217	1060x430x400			780 €
QF35XW00W	6926597700595	Exterior				810x585x280	940x630x385			1.190 €

* WIFI incluido.

Serie Energy Pro Plus



Referencia	EAN-13	Capacidad (BTU)	Potencia Frigorífica (W)	Potencia Calorífica (W)	Clase energética	Dimensiones (An/Al/Pr) (mm)	Dimensiones con embalaje (An/Al/Pr) (mm)	Ø Tubería (pulg.)	Gas	Precio de lista 2023
QE25XV2XA	6926597727165	9K	2600 (1000 - 4000)	3200 (1600 - 4200)	A+++/A+++			1/4" - 3/8"	R32	1.375 €
QE25XV2AG	6926597714424	Interior				883x305x198	980x390x300			550 €
QE25XV2XW	6926597712000	Exterior				810x585x280	940x630x385			825 €
QE35XV2XA	6926597727172	12K	3500 (1000 - 4400)	4200 (1600 - 4800)	A+++/A+++			1/4" - 3/8"	R32	1.600 €
QE35XV2AG	6926597714431	Interior				883x305x198	980x390x300			640 €
QE35XV2XW	6926597711980	Exterior				810x585x280	940x630x385			960 €

* WIFI incluido.

Serie Style



Referencia	EAN-13	Capacidad (BTU)	Potencia Frigorífica (W)	Potencia Calorífica (W)	Clase energética	Dimensiones (An/Al/Pr) (mm)	Dimensiones con embalaje (An/Al/Pr) (mm)	Ø Tubería (pulg.)	Gas	Precio de lista 2023
CF25YR04	6926597726397	9K	2600 (1000 - 3000)	2700 (1000 - 3000)	A++/A+			1/4" - 3/8"	R32	1.065 €
CF25YR04G	6926597711454	Interior				795x256x197	850x320x260			375 €
CF25YR04W	6926597711461	Exterior				660x483x240	780x530x315			690 €
CF35MR04	6926597726403	12K	3200 (1000 - 4000)	3300 (1000 - 4200)	A++/A+			1/4" - 3/8"	R32	1.090 €
CF35MR04G	6926597711430	Interior				795x256x197	850x320x260			400 €
CF35MR04W	6926597711447	Exterior				780x540x260	910x600x360			690 €
CF50XS04	6926597726410	18K	5000 (1000 - 6000)	5600 (1600 - 6250)	A++/A+			1/4" - 1/2"	R32	1.765 €
CF50XS04G	6926597725659	Interior				890x300x223	960x365x300			475 €
CF50XS04W	6926597725666	Exterior				810x585x280	940x630x385			1.290 €
CF70BT04	6926597726427	24K	6500 (1600 - 7200)	7100 (1800 - 7300)	A++/A+			3/8" - 5/8"	R32	2.205 €
CF70BT04G	6926597711393	Interior				998x325x225	1060x390x315			570 €
CF70BT04W	6926597711409	Exterior				860x667x310	995x720x420			1.635 €

* WIFI incluido.

Serie Brissa



Referencia	EAN-13	Capacidad (BTU)	Potencia Frigorífica (W)	Potencia Calorífica (W)	Clase energética	Dimensiones (An/Al/Pr) (mm)	Dimensiones con embalaje (An/Al/Pr) (mm)	Ø Tubería (pulg.)	Gas	Precio de lista 2023
CA25YR03	6926597703152	9K	2600 (1000-3000)	2700 (1000-3000)	A++ /A+			1/4"-3/8"	R32	995 €
CA25YR03G	6946087393380	Interior				790x255x200	850x320x260			340 €
CA25YR03W	6946087393397	Exterior				660x483x240	780x530x315			655 €
CA35YR03	6926597703169	12K	3400 (1000-4000)	3800 (1000-4200)	A++ /A+			1/4"-3/8"	R32	1.035 €
CA35YR03G	6946087393427	Interior				790x255x200	850x320x260			380 €
CA35YR03W	6946087393434	Exterior				660x483x240	780x530x315			655 €
CA50XSIA	8437016033937	18K	5000 (1000-6000)	5600 (1600-6250)	A++ /A+			1/4"-1/2"	R32	1.665 €
CA50XS1AG	6946087378486	Interior				890x300x220	960x365x300			430 €
CA50XS1AW	6946087378479	Exterior				810x585x280	940x630x385			1.235 €
CA70BT1A	8437016033944	24K	6500 (1600-7200)	7100 (1800-7300)	A++ /A+			3/8"-5/8"	R32	2.085 €
CA70BT1AG	6946087378448	Interior				998x325x225	1060x390x315			550 €
CA70BT1AW	6946087378455	Exterior				860x667x310	995x720x420			1.535 €

* WIFI opcional.

WIFI Kit



Referencia	EAN-13	Capacidad (BTU)	Potencia Frigorífica (W)	Potencia Calorífica (W)	Clase energética	Dimensiones (An/Al/Pr) (mm)	Dimensiones con embalaje (An/Al/Pr) (mm)	Ø Tubería (pulg.)	Gas	Precio de lista 2023
AEH-W4GX	6946087367022	-	-	-	-	-	-	-	-	100 €

Compatible con la App "Connect Life", disponible en Play Store y App Store.
Compatible con Alexa y Google Assistant para el control por voz de los equipos.

Portátil



Referencia	EAN-13	Capacidad (BTU)	Potencia Frigorífica (W)	Potencia Calorífica (W)	Clase energética	Dimensiones (An/Al/Pr) (mm)	Dimensiones con embalaje (An/Al/Pr) (mm)	Gas	Precio de lista 2023
APC09NJ	6926597714622	9K	2600		A	430x690x325	480x880x380	R290	430 €
APH09NJ	6926597714615	9K	2600	2400	A	430x690x325	480x880x380	R290	490 €
APC12QC	6926597725116	12K	3500		A	442x750x382	500x890x425	R290	490 €
APH12QC	6926597725123	12K	3500	3000	A	442x750x382	500x890x425	R290	550 €



Hisense | GAMA COMERCIAL





Serie Multi-inverter Exterior

Serie	Referencia	EAN-13	Capacidad (BTU)	Potencia Frigorífica (W)	Potencia Calorífica (W)	Clase energética	Dimensiones (An/Al/Pr) (mm)	Dimensiones con embalaje (An/Al/Pr) (mm)	Ø Tubería (pulg.)	Gas	Precio de lista 2023
Unidad exterior 2xl	2AMW42U4RGC	6926597710174	14K	4100 (1000 - 5500)	4500 (1000 - 6000)	A++/A+	715x540x240	830x600x335	1/4" - 3/8"	R32	1.275 €
Unidad exterior 2xl	2AMW52U4RXC	6926597710181	18K	5000 (1200 - 6600)	5500 (1200 - 7000)	A++/A+	810x580x280	940x630x385	1/4" - 3/8"	R32	1.520 €
Unidad exterior 3xl	3AMW62U4RJC	6926597710198	21K	6300 (2000 - 9000)	7000 (2000 - 9000)	A++/A+	860x670x310	990x730x450	1/4" - 3/8"	R32	1.965 €
Unidad exterior 3xl	3AMW72U4RJC	6926597710204	24K	7000 (2000 - 10000)	8000 (2000 - 10000)	A++/A+	860x670x310	990x730x450	1/4" - 3/8"	R32	2.160 €
Unidad exterior 4xl	4AMW81U4RJC	6926597726823	27K	8000 (2500 - 12000)	9000 (2500 - 12000)	A++/A+	860x670x310	990x730x450	1/4" - 3/8"	R32	2.700 €
Unidad exterior 4xl	4AMW105U4RAA	6946087357306	36K	10000 (2600—11500)	11000 (2200—12000)	A++/A+	950x840x340	1110x920x460	1/4" - 3/8"	R32	3.140 €
Unidad exterior 5xl	5AMW125U4RTA	6946087376611	42K	12500 (3800—15300)	13500 (6700—17200)	A++/A	950x1050x340	1110x1200x460	1/4" - 3/8"	R32	4.015 €

Serie Multi-inverter Interior Conducto



Serie	Referencia	EAN-13	Capacidad (BTU)	Potencia Frigorífica (W)	Potencia Calorífica (W)	Dimensiones (An/Al/Pr) (mm)	Dimensiones con embalaje (An/Al/Pr) (mm)	Ø Tubería (pulg.)	Precio de lista 2023
Interior de conductos	ADT26UX4RBL8	6926597724485	9K	2600 (1300 - 3600)	3200 (1300 - 4000)	910x190x447	1080x285x565	1/4" - 3/8"	825 €
	ADT35UX4RBL8	6926597726434	12K	3500 (1300 - 4200)	4000 (1300 - 5000)	910x190x447	1080x285x565	1/4" - 3/8"	855 €
	ADT52UX4RCL8	6926597720913	18K	5000 (1500 - 7000)	5500 (1500 - 7300)	1180x190x447	1350x285x565	1/4" - 1/2"	905 €

* WIFI opcional.

Serie Multi-inverter Interior Cassette



Serie	Referencia	EAN-13	Capacidad (BTU)	Potencia Frigorífica (W)	Potencia Calorífica (W)	Dimensiones (An/Al/Pr) (mm)	Dimensiones con embalaje (An/Al/Pr) (mm)	Ø Tubería (pulg.)	Precio de lista 2023
Interior de cassette sin panel	ACT26UR4RCC8	6926597724478	9K	2600 (1300 - 3600)	3200 (1300 - 4000)	570x215x570	730x292x668	1/4" - 3/8"	630 €
	Panel PE-QEA-LD	6926597710433				620x40x620	690x115x680		265 €
Interior de cassette sin panel	ACT35UR4RCC8	6926597723396	12K	3500 (1300 - 4200)	4000 (1300 - 5000)	570x215x570	730x292x668	1/4" - 3/8"	645 €
	Panel PE-QEA-LD	6926597710433				620x40x620	690x115x680		265 €
Interior de cassette sin panel	ACT52UR4RCC8	6926597712253	18K	5000 (1500 - 6000)	5500 (1500 - 7300)	570x215x570	730x292x668	1/4" - 1/2"	655 €
	Panel PE-QEA-LD	6926597710433				620x40x620	690x115x680		265 €

* WIFI opcional.



Serie Multi-inverter Interior Techo-Suelo

Serie	Referencia	EAN-13	Capacidad (BTU)	Potencia Frigorífica (W)	Potencia Calorífica (W)	Dimensiones (An/Al/Pr) (mm)	Dimensiones con embalaje (An/Al/Pr) (mm)	Ø Tubería (pulg.)	Precio de lista 2023
Interior de suelo-techo	AVT52UR4RA4	6946087366643	18K	5280 (1480-5500)	5600 (1670-6360)	990x680x230	1100x820x350	1/4" - 1/2"	870 €

* WIFI opcional.



Serie Multi-inverter Interior Consola

Serie	Referencia	EAN-13	Capacidad (BTU)	Potencia Frigorífica (W)	Potencia Calorífica (W)	Dimensiones (An/Al/Pr) (mm)	Dimensiones con embalaje (An/Al/Pr) (mm)	Ø Tubería (pulg.)	Precio de lista 2023
Interior de consola	AKT26UR4RK8	6926597726809	9K	2600 (1300 - 3600)	3200 (1300 - 4000)	700x630x220	840x730x340	1/4" - 3/8"	855 €
	AKT35UR4RK8	6926597726915	12K	3500 (1300 - 4200)	4000 (1300 - 5000)	700x630x220	840x730x340	1/4" - 3/8"	915 €
	AKT52UR4RK8	6926597721026	18K	4900 (1500 - 6000)	5000 (1500 - 7100)	700x630x220	840x730x340	1/4" - 1/2"	975 €

* WIFI opcional.

Serie Multi-inverter Interior Style



Serie	Referencia	EAN-13	Capacidad (BTU)	Potencia Frigorífica (W)	Potencia Calorífica (W)	Dimensiones (An/Al/Pr) (mm)	Dimensiones con embalaje (An/Al/Pr) (mm)	Ø Tubería (lg.)	Precio de lista 2023
Interior de pared	CF25YR04G	6926597711454	9K	2600 (1000 - 3000)	2700 (1000 - 3000)	795x256x197	850x320x260	1/4" - 3/8"	375 €
	CF35MR04G	6926597711430	12K	3200 (1000 - 4000)	3300 (1000 - 4200)	795x256x197	850x320x260	1/4" - 3/8"	400 €
	CF50XS04G	6926597725659	18K	5000 (1000 - 6000)	5600 (1600 - 6250)	890x300x223	960x365x300	1/4" - 1/2"	475 €
	CF70BT04G	6926597711393	24K	6500 (1600 - 7200)	7100 (1800 - 7300)	998x325x225	1060x390x315	3/8" - 5/8"	570 €

* WIFI incluido.

Serie Multi-inverter Interior Energy Pro Plus



Serie	Referencia	EAN-13	Capacidad (BTU)	Potencia Frigorífica (W)	Potencia Calorífica (W)	Dimensiones (An/Al/Pr) (mm)	Dimensiones con embalaje (An/Al/Pr) (mm)	Ø Tubería (pulg.)	Precio de lista 2023
Interior de pared	QE25XV2AG	6926597714424	9K	2600 (1000 - 4000)	3200 (1600 - 4200)	883x305x198	980x390x300	1/4" - 3/8"	550 €
	QE35XV2AG	6926597714431	12K	3500 (1000 - 4400)	4200 (1600 - 4800)	883x305x198	980x390x300	1/4" - 3/8"	640 €

* WIFI incluido.

TURBO INVERTER

Serie Conducto 1x1



Referencia	EAN-13	Capacidad (BTU)	Potencia Frigorífica (W)	Potencia Calorífica (W)	Clase energética	Dimensiones (An/Al/Pr) (mm)	Dimensiones con embalaje (An/Al/Pr) (mm)	Ø Tubería (pulg.)	Gas	Precio de lista 2023
ADT26UX4RSBL8		9K	2600 (1300 - 3600)	3200 (1300 - 4000)	A++/A+			1/4" - 3/8"	R32	2.290 €
ADT26UX4RBL8	6926597724485					910×190×447	1080×285×565			825 €
AUW26U4RS8	6926597724515					810×580×280	940×640×420			1.465 €
ADT35UX4RSBL8		12K	3500 (1300 - 4200)	4000 (1300 - 5000)	A++/A+			1/4" - 3/8"	R32	2.480 €
ADT35UX4RBL8	6926597726434					910×190×447	1080×285×565			855 €
AUW35U4RS8	6926597723372					810×580×280	940×640×420			1.625 €
ADT52UX4RJCL8		18K	5000 (1500 - 7000)	5500 (1500 - 7300)	A++/A++			1/4" - 1/2"	R32	2.940 €
ADT52UX4RCL8	6926597720913					1180×190×447	1350×285×565			905 €
AUW52U4RJ8	6926597710372					860×670×310	990×730×450			2.035 €

* WIFI opcional.



Referencia	EAN-13	Capacidad (BTU)	Potencia Frigorífica (W)	Potencia Calorífica (W)	Clase energética	Dimensiones (An/Al/Pr) (mm)	Dimensiones con embalaje (An/Al/Pr) (mm)	Ø Tubería (pulg.)	Gas	Precio de lista 2023
AUD71UX4RKFM8		24K	7000 (2000 - 9000)	8000 (2000 - 10200)	A++/A++			3/8" - 5/8"	R32	3.590 €
AUD71UX4RFM8	6926597726885					1100×245×700	1280×810×315			1.210 €
AUW71U4RK8	6926597710396					900×750×340	1040×830×460			2.380 €
AUD105UX6RNEH8		36K	10000 (2700 - 12000)	11000 (2700 - 13000)	A++/A+			3/8" - 5/8"	R32	4.605 €
AUD105UX4REH8	6926597722153					1400×300×800	1580×380×920			1.235 €
AUW105U6RN8**	6926597710402					900×1170×320	970×1300×430			3.370 €
AUD125UX6RNEH8		42K	12100 (3900 - 13200)	13500 (3400 - 14400)				3/8" - 5/8"	R32	5.935 €
AUD125UX4REH8	6926597726830					1400×300×800	1580×380×920			1.530 €
AUW125U6RN8**	6926597710419					900×1170×320	970×1300×430			4.405 €

* WIFI opcional.

** Modelo trifásico



Referencia	EAN-13	Capacidad (BTU)	Potencia Frigorífica (W)	Potencia Calorífica (W)	Clase energética	Dimensiones (An/Al/Pr) (mm)	Dimensiones con embalaje (An/Al/Pr) (mm)	Ø Tubería (pulg.)	Gas	Precio de lista 2023
AUD140UX6RNEH8		48K	13500 (4300 - 15500)	16000 (3700 - 17100)				3/8" - 5/8"	R32	6.770 €
AUD140UX4REH8	6926597722177					1400×300×800	1580×380×920			1.905 €
AUW140U6RN8**	6926597710426					900×1170×320	970×1300×430			4.865 €
AUD200UX6RZPH8		75K	20000 (7000 - 23500)	22000 (6000 - 25000)				3/8" - 7/8"	R32	9.830 €
AUD200UX4RPH8	6926597710259					1400×420×858	1650×1020×505			2.950 €
AUW200U6RZ8**	6926597710211					1100×1650×390	1190×1810×530			6.880 €
AUD250UX6RZPH8		85K	23000 (7500 - 24500)	25000 (6500 - 28000)				3/8" - 7/8"	R32	10.850 €
AUD250UX4RPH8	6926597710266					1400×420×858	1650×1020×505			3.255 €
AUW250U6RZ8**	6926597710228					1100×1650×390	1190×1810×530			7.595 €

* WIFI opcional.

** Modelo trifásico

TURBO INVERTER

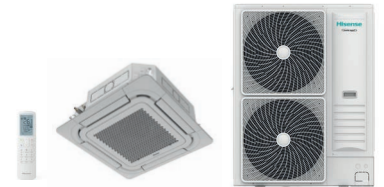
Serie Compact Cassete 1x1



Referencia	EAN-13	Capacidad (BTU)	Potencia Frigorífica (W)	Potencia Calorífica (W)	Clase energética	Dimensiones (An/Al/Pr) (mm)	Dimensiones con embalaje (An/Al/Pr) (mm)	Ø Tubería (pulg.)	Gas	Precio de lista 2023
ACT26UR4RSCC8		9K	2600 (1300 - 3600)	3200 (1300 - 4000)	A++/A++			1/4" - 3/8"	R32	2.360 €
ACT26UR4RCC8	6926597724478					570×215×570	730×292×668			630 €
PE-QEA-LD	6926597710433					620×40×620	690×115×680			265 €
AUW26U4RS8	6926597724515					810×580×280	940×640×420			1.465 €
ACT35UR4RSCC8		12K	3500 (1300 - 4200)	4000 (1300 - 5000)	A++/A++			1/4" - 3/8"	R32	2.535 €
ACT35UR4RCC8	6926597723396					570×215×570	730×292×668			645 €
PE-QEA-LD	6926597710433					620×40×620	690×115×680			265 €
AUW35U4RS8	6926597723372					810×580×280	940×640×420			1.625 €
ACT52UR4RJCC8		18K	5000 (1500 - 6000)	5500 (1500 - 7300)	A++/A+			1/4" - 1/2"	R32	2.955 €
ACT52UR4RCC8	6926597712253					570×215×570	730×292×668			655 €
PE-QEA-LD	6926597710433					620×40×620	690×115×680			265 €
AUW52U4RJ8	6926597710372					860×670×310	990×730×450			2.035 €

* WIFI opcional.

Serie Cassete 1x1



Referencia	EAN-13	Capacidad (BTU)	Potencia Frigorífica (W)	Potencia Calorífica (W)	Clase energética	Dimensiones (An/Al/Pr) (mm)	Dimensiones con embalaje (An/Al/Pr) (mm)	Ø Tubería (pulg.)	Gas	Precio de lista 2023
ACT71UR4RKJC8		24K	7000 (2000 - 9000)	8000 (2000 - 10200)	A++/A++			3/8" - 5/8"	R32	3.560 €
ACT71UR4RJC8	6926597711775					840×236×840	950×320×950			880 €
PE-QFA-CD	6926597710440					950×50×950	1020×105×1000			300 €
AUW71U4RK8	6926597710396					900×750×340	1040×830×460			2.380 €
AUC105UR6RNKC8		36K	10000 (2700 - 12000)	11000 (2700 - 13000)	A++/A+			3/8" - 5/8"	R32	4.615 €
AUC105UR4RKC8	6926597711768					840×272×840	950×360×950			945 €
PE-QFA-CD	6926597710440					950×50×950	1020×105×1000			300 €
AUW105U6RN8**	6926597710402					900×1170×320	970×1300×430			3.370 €
AUC125UR6RNKC8		42K	12100 (3800 - 13300)	13500 (3300 - 14500)				3/8" - 5/8"	R32	6.140 €
AUC125UR4RKC8	6926597713359					840×272×840	950×360×950			1.435 €
PE-QFA-CD	6926597710440					950×50×950	1020×105×1000			300 €
AUW125U6RN8**	6926597710419					900×1170×320	970×1300×430			4.405 €
AUC140UR6RNKC8		48K	13500 (4200 - 15600)	16000 (3600 - 17200)				3/8" - 5/8"	R32	7.055 €
AUC140UR4RKC8	6926597711751					840×272×840	950×360×950			1.890 €
PE-QFA-CD	6926597710440					950×50×950	1020×105×1000			300 €
AUW140U6RN8**	6926597710426					900×1170×320	970×1300×430			4.865 €

* WIFI opcional.

** Modelo trifásico

TURBO INVERTER

Serie Techo-Suelo 1x1



Referencia	EAN-13	Capacidad (BTU)	Potencia Frigorífica (W)	Potencia Calorífica (W)	Clase energética	Dimensiones (An/Al/Pr) (mm)	Dimensiones con embalaje (An/Al/Pr) (mm)	Ø Tubería (pulg.)	Gas	Precio de lista 2023
AVT71UR4RKB8		24K	7000 (2000 - 8500)	8000 (2000 - 9500)	A++/A++			3/8" - 5/8"	R32	3.360 €
AVT71UR4RB8	6926597726526					1285×680×230	1400×820×350			980 €
AUW71U4RK8	6926597710396					900×750×340	1040×830×460			2.380 €
AUV105UR4RNC8		36K	9500 (2700 - 12000)	11000 (2700 - 13000)	A++/A+			3/8" - 5/8"	R32	4.645 €
AUV105UR4RC8	6926597726533					1580×680×230	1690×820×350			1.275 €
AUW105U6RN8**	6926597710402					900×1170×320	970×1300×430			3.370 €
AUV125UR6RNC8		42K	12100 (3800 - 13300)	13500 (3300 - 14500)				3/8" - 5/8"	R32	5.970 €
AUV125UR4RC8	6926597726816					1580×680×230	1690×820×350			1.565 €
AUW125U6RN8**	6926597710419					900×1170×320	970×1300×430			4.405 €
AUV140UR6RNC8		48K	13500 (4400 - 15400)	16000 (3800 - 17000)				3/8" - 5/8"	R32	7.275 €
AUV140UR4RC8	6926597716688					1580×680×230	1690×820×350			2.410 €
AUW140U6RN8**	6926597710426					900×1170×320	970×1300×430			4.865 €

* WIFI opcional.
** Modelo trifásico

Serie Consola 1x1



Referencia	EAN-13	Capacidad (BTU)	Potencia Frigorífica (W)	Potencia Calorífica (W)	Clase energética	Dimensiones (An/Al/Pr) (mm)	Dimensiones con embalaje (An/Al/Pr) (mm)	Ø Tubería (pulg.)	Gas	Precio de lista 2023
AKT26UR4RSK8		9K	2600 (1300 - 3600)	3200 (1300 - 4000)	A++/A+			1/4" - 3/8"	R32	2.320 €
AKT26UR4RK8	6926597726809					700×630×220	840×730×340			855 €
AUW26U4RS8	6926597724515					810×580×280	940×640×420			1.465 €
AKT35UR4RSK8		12K	3500 (1300 - 4200)	4000 (1300 - 5000)	A++/A+			1/4" - 3/8"	R32	2.540 €
AKT35UR4RK8	6926597726915					700×630×220	840×730×340			915 €
AUW35U4RS8	6926597723372					810×580×280	940×640×420			1.625 €
AKT52UR4RJK8		18K	4900 (1500 - 6000)	5000 (1500 - 7100)	A++/A+			1/4" - 1/2"	R32	3.010 €
AKT52UR4RK8	6926597721026					700×630×220	840×730×340			975 €
AUW52U4RJ8	6926597710372					860×670×310	990×730×450			2.035 €

* WIFI opcional.

SUPER INVERTER

Serie Conducto 1x1



Referencia	EAN-13	Capacidad (BTU)	Potencia Frigorífica (W)	Potencia Calorífica (W)	Clase energética	Dimensiones (An/Al/Pr) (mm)	Dimensiones con embalaje (An/Al/Pr) (mm)	Ø Tubería (pulg.)	Gas	Precio de lista 2023
ADT52UX4RSCL7		18K	5000 (1500 - 6000)	5500 (1500 - 6500)	A++/A+			1/4" - 1/2"	R32	2.415 €
ADT52UX4RCL8	6926597720913					1180x190x447	1350x285x565			905 €
AUW52U4RS7	6926597723365					810x580x280	940x640x420			1.510 €
AUD71UX4RFCL4		24K	7200 (2450 - 7850)	7900 (2200 - 8700)	A++/A+			3/8" - 5/8"	R32	2.780 €
AUD71UX4RCL4	6946087367848		Baja presión			1180x190x447	1350x285x565			1.015 €
AUW71U4RF4	6946087364793					860x670x310	990x730x450			1.765 €

* WIFI opcional.



Referencia	EAN-13	Capacidad (BTU)	Potencia Frigorífica (W)	Potencia Calorífica (W)	Clase energética	Dimensiones (An/Al/Pr) (mm)	Dimensiones con embalaje (An/Al/Pr) (mm)	Ø Tubería (pulg.)	Gas	Precio de lista 2023
AUD71UX4RJFM7		24K	7000 (2000 - 8500)	8000 (2000 - 9500)	A++/A+			3/8" - 5/8"	R32	2.975 €
AUD71UX4RFM8	6926597726885					1100x245x700	1280x810x315			1.210 €
AUW71U4RJ7	6926597726540					860x670x310	990x730x450			1.765 €
AUD90UX4RFDH4		30K	8800 (4000 - 9500)	9000 (3500 - 9400)	A++/A+			3/8" - 5/8"	R32	3.710 €
AUD90UX4RDH5	6946087382803					1140x268x720	1330x360x870			1.220 €
AUW90U4RF4	6946087370305					860x670x310	1110x920x460			2.490 €
AUD105UX4RNEH7		36K	10000 (2700 - 12000)	11000 (2700 - 13000)	A++/A+			3/8" - 5/8"	R32	3.825 €
AUD105UX4REH8	6926597722153					1400x300x800	1580x380x920			1.235 €
AUW105U4RK7	6926597725567					900x750x340	1060x820x450			2.590 €
AUD125UX4RTHH4		42K	12500 (3300 - 13200)	13400 (3000 - 14600)				3/8" - 5/8"	R32	4.950 €
AUD125UX4RHH5	6946087382780					1300x350x800	1550x410x940			1.275 €
AUW125U4RT5	6946087383312					950x1050x340	1110x1200x460			3.675 €

* WIFI opcional.



Referencia	EAN-13	Capacidad (BTU)	Potencia Frigorífica (W)	Potencia Calorífica (W)	Clase energética	Dimensiones (An/Al/Pr) (mm)	Dimensiones con embalaje (An/Al/Pr) (mm)	Ø Tubería (pulg.)	Gas	Precio de lista 2023
AUD175UX6RPHH4		60K	17500 (3300 - 18500)	18500 (3000 - 19500)				3/8" - 5/8"	R32	6.455 €
AUD175UX4RHH5	6946087382810					1300x350x800	1550x410x940			1.700 €
AUW175U6RP4**	6946087362256					950x1386x340	1110x1530x460			4.755 €

* WIFI opcional.

** Modelo trifásico

SUPER INVERTER

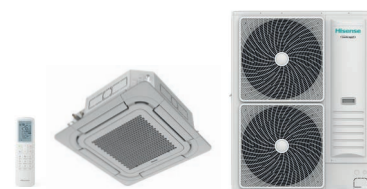
Serie Compact Cassette 1x1



Referencia	EAN-13	Capacidad (BTU)	Potencia Frigorífica (W)	Potencia Calorífica (W)	Clase energética	Dimensiones (An/Al/Pr) (mm)	Dimensiones con embalaje (An/Al/Pr) (mm)	Ø Tubería (pulg.)	Gas	Precio de lista 2023
ACT52UR4RSCC7		18K	5000 (1500 - 6000)	5500 (1500 - 6500)	A++/A+			1/4" - 1/2"	R32	2.430 €
ACT52UR4RCC8	6926597712253					570x215x570	730x292x668			655 €
PE-QEA-LD	6926597710433					620x40x620	690x115x680			265 €
AUW52U4RS7	6926597723365					810x580x280	940x640x420			1.510 €

* WIFI opcional.

Serie Cassette 1x1



Referencia	EAN-13	Capacidad (BTU)	Potencia Frigorífica (W)	Potencia Calorífica (W)	Clase energética	Dimensiones (An/Al/Pr) (mm)	Dimensiones con embalaje (An/Al/Pr) (mm)	Ø Tubería (pulg.)	Gas	Precio de lista 2023
ACT71UR4RJJC7		24K	7000 (2000 - 8500)	8000 (2000 - 9500)	A++/A+			3/8" - 5/8"	R32	2.945 €
ACT71UR4RJC8	6926597711775					840x236x840	950x320x950			880 €
PE-QFA-CD	6926597710440					950x50x950	1020x105x1000			300 €
AUW71U4RJ7	6926597726540					860x670x310	990x730x450			1.765 €
AUC90UR4RFB4		30K	8800 (4000 - 9200)	9000 (3500 - 9500)	A++/A+			3/8" - 5/8"	R32	3.720 €
AUC90UR4RGB4	6946087371111					840x248x840	996x370x956			930 €
PE-DA-B29	6946087337506					950x45x950	1025x120x1015			300 €
AUW90U4RF4	6946087370305					860x670x310	990x730x450			2.490 €
AUC105UR4RKKC7		36K	10000 (2700 - 12000)	11000 (2700 - 13000)	A++/A+			3/8" - 5/8"	R32	3.835 €
AUC105UR4RKC8	6926597711768					840x272x840	950x360x950			945 €
PE-QFA-CD	6926597710440					950x50x950	1020x105x1000			300 €
AUW105U4RK7	6926597725567					900x750x340	1060x820x450			2.590 €
AUC125UR4RTHB4		42K	12500 (3300 - 13200)	13500 (3000 - 14600)				3/8" - 5/8"	R32	5.125 €
AUC125UR4RHB4	6946087366674					840x298x840	996x420x956			1.150 €
PE-DA-B29	6946087337506					950x45x950	1025x120x1015			300 €
AUW125U4RT5	6946087383312					950x1050x340	1110x1200x460			3.675 €
AUC175UR6RPHB4		60K	17200 (3300 - 18000)	20000 (3000 - 21000)				3/8" - 5/8"	R32	6.700 €
AUC175UR4RHB4	6946087367770					840x298x840	996x420x956			1.645 €
PE-DA-B29	6946087337506					950x45x950	1025x120x1015			300 €
AUW175U6RP4**	6946087362256					950x1386x340	1110x1530x460			4.755 €

* WIFI opcional.

** Modelo trifásico

SUPER INVERTER

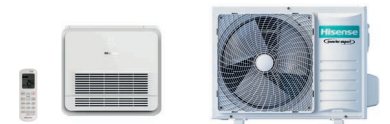
Serie Techo-Suelo 1x1



Referencia	EAN-13	Capacidad (BTU)	Potencia Frigorífica (W)	Potencia Calorífica (W)	Clase energética	Dimensiones (An/Al/Pr) (mm)	Dimensiones con embalaje (An/Al/Pr) (mm)	Ø Tubería (pulg.)	Gas	Precio de lista 2023
AVT52UR4RSA4		18K	5280 (1480 - 5500)	5600 (1670 - 6360)	A++/A+			1/4" - 1/2"	R32	2.380 €
AVT52UR4RA4	6946087366643					990x680x230	1100x820x350			870 €
AUW52U4RS4	6946087365356					810x580x280	940x640x420			1.510 €
AVT71UR4RJB7		24K	7000 (2000 - 8500)	8000 (2000 - 9500)	A++/A+			3/8" - 5/8"	R32	2.745 €
AVT71UR4RB8	6926597726526					1285x680x230	1400x820x350			980 €
AUW71U4RJ7	6926597726540					860x670x310	990x730x450			1.765 €
AUV90UR4RFB4		30K	8800 (3500 - 9000)	9000 (3000 - 9200)	A++/A+			3/8" - 5/8"	R32	3.580 €
AUV90UR4RB4	6946087370435					1285x680x230	1400x820x350			1.090 €
AUW90U4RF4	6946087370305					860x670x310	990x730x450			2.490 €
AUV105UR4RKC7		36K	9500 (2700 - 12000)	11000 (2700 - 13000)	A++/A+			3/8" - 5/8"	R32	3.865 €
AUV105UR4RC8	6926597726533					1580x680x230	1690x820x350			1.275 €
AUW105U4RK7	6926597725567					900x750x340	1060x820x450			2.590 €
AUV125UR4RTC4		42K	12300 (3300 - 13200)	13500 (3000 - 14600)				3/8" - 5/8"	R32	4.980 €
AUV125UR4RC4	6946087367763					1580x680x230	1690x820x350			1.305 €
AUW125U4RT5	6946087383312					950x1050x340	1110x1200x460			3.675 €
AUV175UR6RPC4		60K	17000 (3300 - 18000)	18000 (3000 - 19000)				3/8" - 5/8"	R32	6.885 €
AUV175UR4RC4	6946087367831					1580x680x230	1690x820x350			2.130 €
AUW175U6RP4**	6946087362256					950x1386x340	1110x1530x460			4.755 €

* WIFI opcional.
** Modelo trifásico

Serie Consola 1x1



Referencia	EAN-13	Capacidad (BTU)	Potencia Frigorífica (W)	Potencia Calorífica (W)	Clase energética	Dimensiones (An/Al/Pr) (mm)	Dimensiones con embalaje (An/Al/Pr) (mm)	Ø Tubería (pulg.)	Gas	Precio de lista 2023
AKT52UR4RSK7		18K	4900 (1500 - 6000)	5500 (1500 - 6500)	A++/A+			1/4" - 1/2"	R32	2.485 €
AKT52UR4RK8	6926597721026					700x630x220	840x730x340			975 €
AUW52U4RS7	6926597723365					810x580x280	940x640x420			1.510 €

* WIFI opcional.



Serie Columna 1x1

Referencia	EAN-13	Capacidad (BTU)	Potencia Frigorífica (W)	Potencia Calorífica (W)	Clase energética	Dimensiones (An/Al/Pr) (mm)	Dimensiones con embalaje (An/Al/Pr) (mm)	Ø Tubería (pulg.)	Gas	Precio de lista 2023
AUF140UR6RTMPA		48K	12300 (3300-13200)	14000 (3000-14600)	A++A+			3/8"-3/4"	R32	5.780 €
AUF140UR4RMPA	6946087386955	Interior				580x1870x380				1.375 €
AUW140U6RT**	6946087386948	Exterior				950x1050x340				4.405 €

* WIFI opcional

** Modelo trifásico



WiFi Kit

Referencia	EAN-13	Capacidad (BTU)	Potencia Frigorífica (W)	Potencia Calorífica (W)	Clase energética	Dimensiones (An/Al/Pr) (mm)	Dimensiones con embalaje (An/Al/Pr) (mm)	Ø Tubería (pulg.)	Gas	Precio de lista 2022
AEH-W4GX	6926597709482	-	-	-	-	-	-	-	-	100 €

Compatible con la App "Connect Life", disponible en Play Store y App Store.
Compatible con Alexa y Google Assistant para el control por voz de los equipos.

Accesorios

Referencia	Precio de lista 2023
MANDO POR CABLE CON RECEPTOR INFRARROJO (COMPATIBLE CON GAMA RESIDENCIAL, MULTI-SPLIT Y COMERCIAL) YXE-C01U1*	100 €
CONTROL CENTRAL POR CABLE HASTA 16 INTERIORES. (COMPATIBLE CON GAMA RESIDENCIAL, MULTISPLIT Y COMERCIAL) YJE-C01T(E)	50 €
KIT INTERFACE GENERAL PARA DIFERENTES CONFIGURACIONES DE CONTROL (TWIN, TRIPLE, MODBUS, BACNET) B544(E)	90 €
DERIVADOR PARA SISTEMAS CUADRUPLE DE LA GAMA COMERCIAL, HASTA 14 kW** FQ-4S4110(E)	230 €
DERIVADOR PARA SISTEMAS TRIPLE DE LA GAMA COMERCIAL, HASTA 17,5 kW** FQ-3S4210(E)	210 €
DERIVADOR PARA SISTEMAS TWIN DE LA GAMA COMERCIAL, HASTA 17,5 kW** FQ-2S4311(E)	100 €
DERIVADOR PARA SISTEMAS TRIPLE DE LA GAMA COMERCIAL, HASTA 10,5 kW** FQ-3S4110(E)	210 €
DERIVADOR PARA SISTEMAS TWIN DE LA GAMA COMERCIAL, 7,1 kW** FQ-2S3110(E)	100 €

* Compatible con control centralizado mediante interfaz B544(E).

** Consultar con ingenieros de HISENSE para combinaciones TWIN, TRIPLE, etc. de mayor capacidad.

*** Combinaciones 5x1 y 6x1 disponibles. Consultar con ingenieros de HISENSE acerca de los derivadores necesarios para dichas combinaciones.





Hisense | GAMA VRF





Serie E+/L+/C+

Modelo	EAN-13	CV	Capacidad Frigorífica (kW)	Capacidad Calorífica (kW)	Dimensiones (An/Al/Pr) (mm)	Embalaje (An/Al/Pr) (mm)	Ø Tubería (LIQ/GAS) (pulg.)	Tipo de Gas	Alimentación	Precio (Puesta en marcha incluida)
AVW-41HJFHH1	6943634889624	4	12,1	14,0	950x990x320	1070x1126x470	3/8" - 5/8"	R410A	AC1Φ220-240V/50Hz	6.705 €
AVW-48HJFHH1	6943634889617	5	14,0	16,0	950x990x320	1070x1126x470	3/8" - 5/8"	R410A	AC1Φ220-240V/50Hz	6.880 €
AVW-54HJFHH1	6943634889600	6	15,5	18,0	950x990x320	1070x1126x470	3/8" - 5/8"	R410A	AC1Φ220-240V/50Hz	7.260 €
AVW-41HJFHH2	6943634889594	4	12,1	14,0	950x1380x370	1070x1531x515	3/8" - 5/8"	R410A	AC1Φ220-240V/50Hz	6.955 €
AVW-48HJFHH2	6943634889648	5	14,0	16,0	950x1380x370	1070x1531x515	3/8" - 5/8"	R410A	AC1Φ220-240V/50Hz	7.150 €
AVW-54HJFHH2	6943634889631	6	15,5	18,0	950x1380x370	1070x1531x515	3/8" - 5/8"	R410A	AC1Φ220-240V/50Hz	7.930 €
AVW-41HKFHH2	6943634889563	4	12,1	14,0	950x1380x370	1070x1531x515	3/8" - 5/8"	R410A	AC3Φ380-415V/50Hz	7.340 €
AVW-48HKFHH2	6943634889570	5	14,0	16,0	950x1380x370	1070x1531x515	3/8" - 5/8"	R410A	AC3Φ380-415V/50Hz	7.770 €
AVW-54HKFHH2	6943634889587	6	15,5	18,0	950x1380x370	1070x1531x515	3/8" - 5/8"	R410A	AC3Φ380-415V/50Hz	8.815 €
AVW-76HKFHH2	6943634894475	8	22,4	25,0	1100x1650x390	1185x1806x530	1/2" - 7/8"	R410A	AC3Φ380-415V/50Hz	10.970 €
AVW-96HKFHH2	6943634894451	10	28,0	31,5	1100x1650x390	1185x1806x530	1/2" - 1/1"	R410A	AC3Φ380-415V/50Hz	12.140 €
AVW-114HKFHH2	6943634894468	12	33,5	37,5	1100x1650x390	1185x1806x530	1/2" - 1/1"	R410A	AC3Φ380-415V/50Hz	14.360 €



Serie Multifunción

Modelo	EAN-13	CV	Capacidad Frigorífica (kW)	Capacidad Calorífica (kW)	Dimensiones (An/Al/Pr) (mm)	Embalaje (An/Al/Pr) (mm)	Ø Tubería (LIQ/GAS) (pulg.)	Tipo de Gas	Alimentación	Precio (Puesta en marcha incluida)
AFW-38U4SC	6943634829750	4	-	11,2	950x1380x370	1070x1531x515	3/8" - 1/2" - 5/8"	R410A	CA1Φ220-240V/50Hz	7.955 €
AFW-48U4SC	6943634829767	5	-	14,0	950x1380x370	1070x1531x515	3/8" - 1/2" - 5/8"	R410A	CA1Φ220-240V/50Hz	8.380 €
AFW-54U4SC	6943634829774	6	-	16,0	950x1380x370	1070x1531x515	3/8" - 1/2" - 5/8"	R410A	CA1Φ220-240V/50Hz	10.080 €





Serie S

Modelo	EAN-13	CV	Capacidad Frigorífica (kW)	Capacidad Calorífica (kW)	Dimensiones (An/Al/Pr) (mm)	Embalaje (An/Al/Pr) (mm)	Ø Tubería (LIQ/GAS) (pulg.)	Tipo de Gas	Alimentación	Precio (Puesta en marcha incluida)
AVWT-76FKFSHA	6943634877423	8	22,4	25,0	950x1730x750	1015x1950x790	3/8" - 3/4" - 5/8"	R410A	CA3Φ380-415V/50Hz	11.900 €
AVWT-96FKFSHA	6943634882953	10	28,0	31,5	950x1730x750	1015x1950x790	3/8" - 7/8" - 3/4"	R410A	CA3Φ380-415V/50Hz	12.990 €
AVWT-114FKFSHA	6943634877683	12	33,5	37,5	1210x1730x750	1275x1950x790	1/2" - 1" - 7/8"	R410A	CA3Φ380-415V/50Hz	15.510 €
AVWT-136FKFSHA	6943634877690	14	40,0	45,0	1210x1730x750	1275x1950x790	1/2" - 1" - 7/8"	R410A	CA3Φ380-415V/50Hz	18.465 €
AVWT-154FKFSHA	6943634877706	16	45,0	50,0	1350x1730x750	1420x1950x790	1/2" - (1-1/8)" - 7/8"	R410A	CA3Φ380-415V/50Hz	20.875 €
AVWT-170FKFSHA	6943634877713	18	50,0	56,0	1350x1730x750	1420x1950x790	5/8" - (1-1/8)" - 7/8"	R410A	CA3Φ380-415V/50Hz	24.210 €
AVWT-190FKFSHA	6943634877720	20	56,0	63,0	1600x1730x750	1665x1950x790	5/8" - (1-1/8)" - 7/8"	R410A	CA3Φ380-415V/50Hz	26.190 €
AVWT-212FKFSHA	6943634877737	22	61,5	69,0	1600x1730x750	1665x1950x790	5/8" - (1-1/8)" - 1"	R410A	CA3Φ380-415V/50Hz	27.390 €
AVWT-228FKFSHA	-	24	68,0	77,5	2420x1730x750	2550x1950x790	5/8" - (1-1/8)" - 1"	R410A	CA3Φ380-415V/50Hz	31.020 €
AVWT-250FKFSHA	-	26	72,5	82,5	2420x1730x750	2550x1950x790	3/4" - (1-1/4)" - 1"	R410A	CA3Φ380-415V/50Hz	33.975 €
AVWT-272FKFSHA	-	28	80,0	90,0	2420x1730x750	2550x1950x790	3/4" - (1-1/4)" - (1-1/8)"	R410A	CA3Φ380-415V/50Hz	36.930 €
AVWT-290FKFSHA	-	30	85,0	95,0	2560x1730x750	2695x1950x790	3/4" - (1-1/4)" - (1-1/8)"	R410A	CA3Φ380-415V/50Hz	39.340 €
AVWT-308FKFSHA	-	32	90,0	100,0	1700x1730x750	2840x1950x790	3/4" - (1-1/4)" - (1-1/8)"	R410A	CA3Φ380-415V/50Hz	41.750 €
AVWT-324FKFSHA	-	34	95,0	106,0	1700x1730x750	2840x1950x790	3/4" - (1-1/4)" - (1-1/8)"	R410A	CA3Φ380-415V/50Hz	45.085 €
AVWT-340FKFSHA	-	36	101,0	112,0	1700x1730x750	2840x1950x790	3/4" - (1-1/2)" - (1-1/8)"	R410A	CA3Φ380-415V/50Hz	48.420 €
AVWT-360FKFSHA	-	38	106,0	118,0	2950x1730x750	3085x1950x790	3/4" - (1-1/2)" - (1-1/4)"	R410A	CA3Φ380-415V/50Hz	50.400 €
AVWT-380FKFSHA	-	40	112,0	125,0	3200x1730x750	3330x1950x790	3/4" - (1-1/2)" - (1-1/4)"	R410A	CA3Φ380-415V/50Hz	52.380 €
AVWT-402FKFSHA	-	42	117,5	132,0	3200x1730x750	3330x1950x790	3/4" - (1-1/2)" - (1-1/4)"	R410A	CA3Φ380-415V/50Hz	53.580 €
AVWT-424FKFSHA	-	44	123,0	140,0	3200x1730x750	3330x1950x790	3/4" - (1-1/2)" - (1-1/4)"	R410A	CA3Φ380-415V/50Hz	54.780 €
AVWT-444FKFSHA	-	46	130,0	145,0	3910x1730x750	4115x1950x790	3/4" - (1-1/2)" - (1-1/4)"	R410A	CA3Φ380-415V/50Hz	60.215 €
AVWT-462FKFSHA	-	48	135,0	150,0	4050x1730x750	4260x1950x790	3/4" - (1-1/2)" - (1-1/4)"	R410A	CA3Φ380-415V/50Hz	62.625 €
AVWT-478FKFSHA	-	50	140,0	156,0	4050x1730x750	4260x1950x790	3/4" - (1-1/2)" - (1-1/4)"	R410A	CA3Φ380-415V/50Hz	65.960 €
AVWT-494FKFSHA	-	52	145,0	162,0	4050x1730x750	4260x1950x790	3/4" - (1-1/2)" - (1-1/4)"	R410A	CA3Φ380-415V/50Hz	69.295 €
AVWT-510FKFSHA	-	54	150,0	168,0	4050x1730x750	4260x1950x790	3/4" - (1-1/2)" - (1-1/4)"	R410A	CA3Φ380-415V/50Hz	72.630 €
AVWT-530FKFSHA	-	56	156,0	175,0	4300x1730x750	4505x1950x790	7/8" - (1-5/8)" - (1-1/2)"	R410A	CA3Φ380-415V/50Hz	74.610 €
AVWT-550FKFSHA	-	58	162,0	182,0	4550x1730x750	4750x1950x790	7/8" - (1-3/4)" - (1-5/8)"	R410A	CA3Φ380-415V/50Hz	76.590 €
AVWT-570FKFSHA	-	60	168,0	189,0	4800x1730x750	4995x1950x790	7/8" - (1-3/4)" - (1-5/8)"	R410A	CA3Φ380-415V/50Hz	78.570 €
AVWT-592FKFSHA	-	62	173,5	195,0	4800x1730x750	4995x1950x790	7/8" - (1-3/4)" - (1-5/8)"	R410A	CA3Φ380-415V/50Hz	79.770 €
AVWT-614FKFSHA	-	64	179,0	201,0	4800x1730x750	4995x1950x790	7/8" - (1-3/4)" - (1-5/8)"	R410A	CA3Φ380-415V/50Hz	80.970 €
AVWT-636FKFSHA	-	66	184,5	207,0	4800x1730x750	4995x1950x790	7/8" - (1-3/4)" - (1-5/8)"	R410A	CA3Φ380-415V/50Hz	82.170 €
AVWT-648FKFSHA	-	68	190,0	212,0	5400x1730x750	5680x1950x790	1" - 2" - (1-3/4)"	R410A	CA3Φ380-415V/50Hz	90.170 €
AVWT-664FKFSHA	-	70	195,0	218,0	5400x1730x750	5680x1950x790	1" - 2" - (1-3/4)"	R410A	CA3Φ380-415V/50Hz	93.505 €
AVWT-680FKFSHA	-	72	200,0	224,0	5400x1730x750	5680x1950x790	1" - 2" - (1-3/4)"	R410A	CA3Φ380-415V/50Hz	96.840 €
AVWT-700FKFSHA	-	74	206,0	231,0	5650x1730x750	5925x1950x790	1" - 2" - (1-3/4)"	R410A	CA3Φ380-415V/50Hz	98.820 €
AVWT-720FKFSHA	-	76	212,0	238,0	5900x1730x750	6170x1950x790	1" - 2" - (1-3/4)"	R410A	CA3Φ380-415V/50Hz	100.800 €
AVWT-740FKFSHA	-	78	218,0	245,0	6150x1730x750	6415x1950x790	1" - 2" - (1-3/4)"	R410A	CA3Φ380-415V/50Hz	102.780 €
AVWT-760FKFSHA	-	80	224,0	252,0	6400x1730x750	6660x1950x790	1" - 2" - (1-3/4)"	R410A	CA3Φ380-415V/50Hz	104.760 €
AVWT-782FKFSHA	-	82	229,5	258,0	6400x1730x750	6660x1950x790	1" - 2" - (1-3/4)"	R410A	CA3Φ380-415V/50Hz	105.960 €
AVWT-804FKFSHA	-	84	235,0	264,0	6400x1730x750	6660x1950x790	1" - 2" - (1-3/4)"	R410A	CA3Φ380-415V/50Hz	107.160 €
AVWT-826FKFSHA	-	86	240,5	270,0	6400x1730x750	6660x1950x790	1" - 2" - (1-3/4)"	R410A	CA3Φ380-415V/50Hz	108.360 €
AVWT-848FKFSHA	-	88	246,0	276,0	6400x1730x750	6660x1950x790	1" - 2" - (1-3/4)"	R410A	CA3Φ380-415V/50Hz	109.560 €



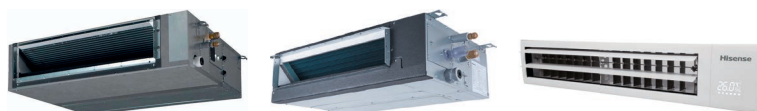
Serie S ESPECIAL ANTICORROSIÓN

Modelo	EAN-13	CV	Capacidad Frigorífica (kW)	Capacidad Calorífica (kW)	Dimensiones (An/Al/Pr) (mm)	Embalaje (An/Al/Pr) (mm)	Ø Tubería (LIQ/GAS) (pulg.)	Tipo de Gas	Alimentación	Precio (Puesta en marcha incluida)
AVWT-76FKFSA#F	-	8	22,4	25,0	950x1730x750	1015x1950x790	3/8" - 3/4" - 5/8"	R410A	CA3Φ380-415V/50Hz	12.495 €
AVWT-96FKFSA#F	-	10	28,0	31,5	950x1730x750	1015x1950x790	3/8" - 7/8" - 3/4"	R410A	CA3Φ380-415V/50Hz	13.640 €
AVWT-114FKFSA#F	-	12	33,5	37,5	1210x1730x750	1275x1950x790	1/2" - 1" - 7/8"	R410A	CA3Φ380-415V/50Hz	16.285 €
AVWT-136FKFSA#F	-	14	40,0	45,0	1210x1730x750	1275x1950x790	1/2" - 1" - 7/8"	R410A	CA3Φ380-415V/50Hz	19.395 €
AVWT-154FKFSA#F	-	16	45,0	50,0	1350x1730x750	1420x1950x790	1/2" - (1-1/8)" - 7/8"	R410A	CA3Φ380-415V/50Hz	21.920 €
AVWT-170FKFSA#F	-	18	50,0	56,0	1350x1730x750	1420x1950x790	5/8" - (1-1/8)" - 7/8"	R410A	CA3Φ380-415V/50Hz	25.425 €
AVWT-190FKFSA#F	-	20	56,0	63,0	1600x1730x750	1665x1950x790	5/8" - (1-1/8)" - 7/8"	R410A	CA3Φ380-415V/50Hz	27.500 €
AVWT-212FKFSA#F	-	22	61,5	69,0	1600x1730x750	1665x1950x790	5/8" - (1-1/8)" - 1"	R410A	CA3Φ380-415V/50Hz	28.765 €



Serie W

Modelo	EAN-13	CV	Capacidad Frigorífica (kW)	Capacidad Calorífica (kW)	Dimensiones (An/Al/Pr) (mm)	Embalaje (An/Al/Pr) (mm)	Ø Tubería (LIQ/GAS) (pulg.)	Tipo de Gas	Alimentación	Precio (Puesta en marcha incluida)
AVWW-76FKFW	6943634875757	8	22,4	25,0	820x1030x560	900x1180x632	3/8" - 3/4" - 5/8"	R410A	CA3Φ380-415V/50Hz	14.075 €
AVWW-96FKFW	6943634863730	10	28,0	31,5	820x1030x560	900x1180x632	3/8" - 7/8" - 3/4"	R410A	CA3Φ380-415V/50Hz	15.605 €
AVWW-114FKFW	6943634875764	12	33,5	37,5	820x1030x560	900x1180x632	1/2" - 1" - 7/8"	R410A	CA3Φ380-415V/50Hz	16.955 €
AVWW-136FKFW	6943634863747	14	40,0	45,0	820x1030x560	900x1180x632	1/2" - 1" - 7/8"	R410A	CA3Φ380-415V/50Hz	22.280 €
AVWW-154FKFW	6943634875771	16	45,0	50,0	1040x1030x560	1112x1180x632	1/2" - (1-1/8)" - 7/8"	R410A	CA3Φ380-415V/50Hz	32.910 €
AVWW-170FKFW	6943634875788	18	50,0	56,0	1040x1030x560	1112x1180x632	5/8" - (1-1/8)" - 7/8"	R410A	CA3Φ380-415V/50Hz	33.110 €
AVWW-190FKFW	6943634863723	20	56,0	63,0	1040x1030x560	1112x1180x632	5/8" - (1-1/8)" - 7/8"	R410A	CA3Φ380-415V/50Hz	34.575 €
AVWW-210FKFW	-	22	61,5	69,0	1640x1030x560	1800x1180x632	5/8" - (1-1/8)" - 1"	R410A	CA3Φ380-415V/50Hz	32.560 €
AVWW-228FKFW	-	24	68,0	77,5	1640x1030x560	1800x1180x632	5/8" - (1-1/8)" - 1"	R410A	CA3Φ380-415V/50Hz	33.910 €
AVWW-250FKFW	-	26	72,5	82,5	1640x1030x560	1800x1180x632	3/4" - (1-1/4)" - 1"	R410A	CA3Φ380-415V/50Hz	39.235 €
AVWW-268FKFW	-	28	80,0	90,0	1860x1030x560	2012x1180x632	3/4" - (1-1/4)" - (1-1/8)"	R410A	CA3Φ380-415V/50Hz	44.560 €
AVWW-286FKFW	-	30	85,0	95,0	1860x1030x560	2012x1180x632	3/4" - (1-1/4)" - (1-1/8)"	R410A	CA3Φ380-415V/50Hz	55.190 €
AVWW-304FKFW	-	32	90,0	100,0	1860x1030x560	2012x1180x632	3/4" - (1-1/4)" - (1-1/8)"	R410A	CA3Φ380-415V/50Hz	65.820 €
AVWW-326FKFW	-	34	95,0	106,0	1860x1030x560	2012x1180x632	3/4" - (1-1/4)" - (1-1/8)"	R410A	CA3Φ380-415V/50Hz	66.020 €
AVWW-344FKFW	-	36	101,0	112,0	2080x1030x560	2224x1180x632	3/4" - (1-1/4)" - (1-1/8)"	R410A	CA3Φ380-415V/50Hz	66.220 €
AVWW-360FKFW	-	38	106,0	118,0	2080x1030x560	2224x1180x632	3/4" - (1-1/2)" - (1-1/4)"	R410A	CA3Φ380-415V/50Hz	67.685 €
AVWW-380FKFW	-	40	112,0	125,0	2080x1030x560	2224x1180x632	3/4" - (1-1/2)" - (1-1/4)"	R410A	CA3Φ380-415V/50Hz	69.150 €
AVWW-400FKFW	-	42	117,5	132,0	2680x1030x560	2912x1180x632	3/4" - (1-1/2)" - (1-1/4)"	R410A	CA3Φ380-415V/50Hz	67.135 €
AVWW-418FKFW	-	44	123,0	140,0	2680x1030x560	2912x1180x632	3/4" - (1-1/2)" - (1-1/4)"	R410A	CA3Φ380-415V/50Hz	68.485 €
AVWW-440FKFW	-	46	130,0	145,0	2900x1030x560	3124x1180x632	3/4" - (1-1/2)" - (1-1/4)"	R410A	CA3Φ380-415V/50Hz	83.090 €
AVWW-456FKFW	-	48	135,0	150,0	2900x1030x560	3124x1180x632	3/4" - (1-1/2)" - (1-1/4)"	R410A	CA3Φ380-415V/50Hz	83.290 €
AVWW-476FKFW	-	50	140,0	156,0	2900x1030x560	3124x1180x632	3/4" - (1-1/2)" - (1-1/4)"	R410A	CA3Φ380-415V/50Hz	84.755 €
AVWW-494FKFW	-	52	145,0	162,0	2900x1030x560	3124x1180x632	3/4" - (1-1/2)" - (1-1/4)"	R410A	CA3Φ380-415V/50Hz	86.105 €
AVWW-516FKFW	-	54	150,0	168,0	2900x1030x560	3124x1180x632	3/4" - (1-1/2)" - (1-1/4)"	R410A	CA3Φ380-415V/50Hz	91.430 €
AVWW-534FKFW	-	56	156,0	175,0	3120x1030x560	3336x1180x632	7/8" - (1-1/2)" - (1-1/2)"	R410A	CA3Φ380-415V/50Hz	102.060 €
AVWW-550FKFW	-	58	162,0	182,0	3120x1030x560	3336x1180x632	7/8" - (1-1/2)" - (1-1/2)"	R410A	CA3Φ380-415V/50Hz	102.260 €
AVWW-570FKFW	-	60	168,0	189,0	3120x1030x560	3336x1180x632	7/8" - (1-1/2)" - (1-1/2)"	R410A	CA3Φ380-415V/50Hz	103.725 €



Conducto de baja silueta

Categoría	Modelo	EAN-13	Capacidad Frigorífica (kW)	Capacidad Calorífica (kW)	Dimensiones (An/Al/Pr) (mm)	Ø Tubería (LIQ/GAS) (pulg.)	Alimentación	Precio
UI	AVE-05HJFDL	6943634874842	1,7	1,9	700x192x447	1/4" - 1/2"	AC1Φ220-240V/50Hz	1.320 €
UI	AVE-07HJFDL	6943634874903	2,2	2,8	700x192x447	1/4" - 1/2"	AC1Φ220-240V/50Hz	1.365 €
UI	AVE-09HJFDL	6943634874989	2,8	3,2	700x192x447	1/4" - 1/2"	AC1Φ220-240V/50Hz	1.420 €
UI	AVE-12HJFDL	6943634874965	3,6	4,0	700x192x447	1/4" - 1/2"	AC1Φ220-240V/50Hz	1.490 €
UI	AVE-15HJFDL	6943634875009	4,5	5,0	910x192x447	1/4" - 1/2"	AC1Φ220-240V/50Hz	1.580 €
UI	AVE-17HJFDL	6943634874996	5,0	5,6	910x192x447	1/4" - 1/2"	AC1Φ220-240V/50Hz	1.650 €
UI	AVE-19HJFDL	6943634874972	5,6	6,3	1180x192x447	1/4" - 5/8"	AC1Φ220-240V/50Hz	1.705 €
UI	AVE-22HJFDL	6943634874941	6,3	7,1	1180x192x447	3/8" - 5/8"	AC1Φ220-240V/50Hz	1.785 €
UI	AVE-24HJFDL	6943634874958	7,1	8,0	1180x192x447	3/8" - 5/8"	AC1Φ220-240V/50Hz	1.865 €
Panel 3D	05~14	HP-CB-NA	-	-	738x180x89	-	-	355 €
Panel 3D	15~17	HP-DB-NA	-	-	948x180x89	-	-	360 €
Panel 3D	19~24	HP-EB-NA	-	-	1218x180x89	-	-	425 €



Conducto de media/alta presión

Categoría	Modelo	EAN-13	Capacidad Frigorífica (kW)	Capacidad Calorífica (kW)	Dimensiones (An/Al/Pr) (mm)	Ø Tubería (LIQ/GAS) (pulg.)	Alimentación	Precio
UI	AVD-07HJFH	6943634816767	2,2	2,5	650+75x270x720	1/4" - 1/2"	CA1Φ220-240V/50Hz	1.490 €
UI	AVD-09HJFH	6943634816774	2,8	3,2	650+75x270x720	1/4" - 1/2"	CA1Φ220-240V/50Hz	1.555 €
UI	AVD-12HJFH	6943634816781	3,6	4,0	650+75x270x720	1/4" - 1/2"	CA1Φ220-240V/50Hz	1.585 €
UI	AVD-15HJFH	6943634816798	4,5	5,0	650+75x270x720	1/4" - 1/2"	CA1Φ220-240V/50Hz	1.675 €
UI	AVD-19HJFH	6943634816804	5,6	6,3	900+75x270x720	1/4" - 5/8"	CA1Φ220-240V/50Hz	1.715 €
UI	AVD-24HJFH	6943634816811	7,1	8,0	900+75x270x720	1/4" - 5/8"	CA1Φ220-240V/50Hz	1.805 €
UI	AVD-30HJFH	6943634816828	9,0	10,0	900+75x270x720	3/8" - 5/8"	CA1Φ220-240V/50Hz	2.080 €
UI	AVD-38HJFH	6943634816835	11,2	12,5	900+75x270x720	3/8" - 5/8"	CA1Φ220-240V/50Hz	2.145 €
UI	AVD-48HJFH	6943634816842	14,0	16,0	900+75x350x800	3/8" - 5/8"	CA1Φ220-240V/50Hz	2.620 €
UI	AVD-54HJFH	6943634816859	16,0	18,0	900+75x350x800	3/8" - 5/8"	CA1Φ220-240V/50Hz	3.420 €
UI	AVD-76HJFH	6943634897544	22,4	25,0	1250x470x1120	3/8" - 3/4"	CA1Φ220-240V/50 Hz	4.160 €
UI	AVD-96HJFH	6943634892334	28,0	31,5	1250x470x1120	3/8" - 7/8"	CA1Φ220-240V/50 Hz	4.790 €



Mural



Categoría	Modelo	EAN-13	Capacidad Frigorífica (kW)	Capacidad Calorífica (kW)	Dimensiones (An/Al/Pr) (mm)	Ø Tubería (LIQ/GAS) (pulg.)	Alimentación	Precio
UI	AVS-05HJFDJD	6943634887286	1,7	2,0	815x270x203	1/4" - 3/8"	CAIΦ220-240V/50Hz	1.075 €
UI	AVS-07HJFDJD	6943634887293	2,2	2,5	815x270x203	1/4" - 3/8"	CAIΦ220-240V/50Hz	1.090 €
UI	AVS-09HJFDJD	6943634887309	2,8	3,3	815x270x203	1/4" - 3/8"	CAIΦ220-240V/50Hz	1.130 €
UI	AVS-12HJFDJD	6943634887316	3,6	4,0	815x270x203	1/4" - 3/8"	CAIΦ220-240V/50Hz	1.195 €
UI	AVS-15HJFDJD	6943634887323	4,5	5,0	915x315x230	1/4" - 1/2"	CAIΦ220-240V/50Hz	1.280 €
UI	AVS-18HJFDJD	6943634887330	5,6	6,3	1085x315x230	3/8" - 5/8"	CAIΦ220-240V/50Hz	1.390 €
UI	AVS-24HJFDJD	6943634887347	7,1	8,0	1085x315x230	3/8" - 5/8"	CAIΦ220-240V/50Hz	1.485 €
UI	AVS-28HJFDJD	6943634888825	8,4	8,4	1085x315x230	3/8" - 5/8"	CAIΦ220-240V/50Hz	1.505 €

Mini Cassette de 4 vías



Categoría	Modelo	EAN-13	Capacidad Frigorífica (kW)	Capacidad Calorífica (kW)	Dimensiones (An/Al/Pr) (mm)	Ø Tubería (LIQ/GAS) (pulg.)	Alimentación	Precio
UI	AVC-05HJFA	6943634847211	1,5	2,0	570x215x570	1/4" - 1/2"	CAIΦ220-240V/50Hz	1.485 €
UI	AVC-07HJFA	6943634847235	2,2	2,8	570x215x570	1/4" - 1/2"	CAIΦ220-240V/50Hz	1.530 €
UI	AVC-09HJFA	6943634847228	2,8	3,3	570x215x570	1/4" - 1/2"	CAIΦ220-240V/50Hz	1.585 €
UI	AVC-12HJFA	6943634847242	3,6	4,2	570x215x570	1/4" - 1/2"	CAIΦ220-240V/50Hz	1.645 €
UI	AVC-15HJFA	6943634846917	4,5	5,0	570x215x570	1/4" - 1/2"	CAIΦ220-240V/50Hz	1.800 €
UI	AVC-17HJFA	6943634846924	5,0	5,6	570x215x570	1/4" - 1/2"	CAIΦ220-240V/50Hz	1.855 €
UI	AVC-19HJFA	6943634846931	5,6	6,3	570x215x570	1/4" - 1/2"	CAIΦ220-240V/50Hz	1.905 €
Panel	HPE-D-NK	6943634862610	-	-	620x37x620	-	-	245 €

Cassette de 4 vías

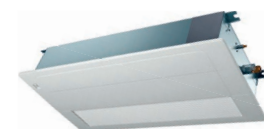


Categoría	Modelo	EAN-13	Capacidad Frigorífica (kW)	Capacidad Calorífica (kW)	Dimensiones (An/Al/Pr) (mm)	Ø Tubería (LIQ/GAS) (pulg.)	Alimentación	Precio
UI	AVBC-09HJFKA	6943634875023	2,8	3,2	840x238x840	1/4" - 1/2"	CAIΦ220-240V/50Hz	1.730 €
UI	AVBC-12HJFKA	6943634875030	3,6	4,0	840x238x840	1/4" - 1/2"	CAIΦ220-240V/50Hz	1.760 €
UI	AVBC-15HJFKA	6943634875047	4,5	5,0	840x238x840	1/4" - 1/2"	CAIΦ220-240V/50Hz	1.825 €
UI	AVBC-19HJFKA	6943634875054	5,6	6,3	840x238x840	1/4" - 1/2"	CAIΦ220-240V/50Hz	1.915 €
UI	AVBC-22HJFKA	6943634875061	6,3	7,1	840x238x840	1/4" - 1/2"	CAIΦ220-240V/50Hz	1.960 €
UI	AVBC-24HJFKA	6943634875078	7,1	8,0	840x238x840	3/8" - 5/8"	CAIΦ220-240V/50Hz	1.965 €
UI	AVBC-27HJFKA	6943634875085	8,0	9,0	840x288x840	3/8" - 5/8"	CAIΦ220-240V/50Hz	2.175 €
UI	AVBC-30HJFKA	6943634875092	9,0	10,0	840x288x840	3/8" - 5/8"	CAIΦ220-240V/50Hz	2.240 €
UI	AVBC-38HJFKA	6943634875108	11,2	12,5	840x288x840	3/8" - 5/8"	CAIΦ220-240V/50Hz	2.555 €
UI	AVBC-48HJFKA	6943634875115	14,0	16,0	840x288x840	3/8" - 5/8"	CAIΦ220-240V/50Hz	2.615 €
UI	AVBC-54HJFKA	6943634875122	16,0	18,0	840x288x840	3/8" - 5/8"	CAIΦ220-240V/50Hz	2.815 €
Panel	HP-G-NK	6943634876976	-	-	950x47x950	-	-	265 €



Consola

Categoría	Modelo	EAN-13	Capacidad Frigorífica (kW)	Capacidad Calorífica (kW)	Dimensiones (An/Al/Pr) (mm)	Ø Tubería (LIQ/GAS) (pulg.)	Alimentación	Precio
UI	AVK-05HJFCAA	6943634850310	1,5	2,0	700x630x225	1/4" - 1/2"	CAIΦ220-240V/50Hz	1.395 €
UI	AVK-07HJFCAA	6943634850303	2,2	2,5	700x630x225	1/4" - 1/2"	CAIΦ220-240V/50Hz	1.425 €
UI	AVK-09HJFCAA	6943634850327	2,8	3,3	700x630x225	1/4" - 1/2"	CAIΦ220-240V/50Hz	1.520 €
UI	AVK-12HJFCAA	6943634850358	3,6	4,2	700x630x225	1/4" - 1/2"	CAIΦ220-240V/50Hz	1.675 €
UI	AVK-15HJFCAA	6943634850341	4,5	5,0	700x630x225	1/4" - 1/2"	CAIΦ220-240V/50Hz	1.850 €
UI	AVK-17HJFCAA	6943634850334	5,0	5,6	700x630x225	1/4" - 1/2"	CAIΦ220-240V/50Hz	1.895 €



Cassette de 1 vía

Categoría	Modelo	EAN-13	Capacidad Frigorífica (kW)	Capacidad Calorífica (kW)	Dimensiones (An/Al/Pr) (mm)	Ø Tubería (LIQ/GAS) (pulg.)	Alimentación	Precio
UI	AVY-07UXJSJA	6943634836703	2,2	2,5	910x192x470	1/4" - 1/2"	CAIΦ220-240V/50Hz	1.795 €
UI	AVY-09UXJSJA	6943634836710	2,8	3,2	910x192x470	1/4" - 1/2"	CAIΦ220-240V/50Hz	1.905 €
UI	AVY-12UXJSJA	6943634836727	3,6	4,0	910x192x470	1/4" - 1/2"	CAIΦ220-240V/50Hz	2.035 €
UI	AVY-14UXJSJA	6943634836734	4,0	4,5	910x192x470	1/4" - 1/2"	CAIΦ220-240V/50Hz	2.135 €
UI	AVY-18UXJSKA	6943634836741	5,6	6,3	1180x192x470	1/4" - 5/8"	CAIΦ220-240V/50Hz	2.320 €
UI	AVY-24UXJSKA	6943634836758	7,1	8,0	1180x192x470	3/8" - 5/8"	CAIΦ220-240V/50Hz	2.615 €
Panel modelos 07-14	HP-D-NA	6943634836840	-	-	1100x55x550	-	-	210 €
Panel modelos 18-24	HP-E-NA	6943634836857	-	-	1370x55x550	-	-	275 €



Cassette de 2 vías

Categoría	Modelo	EAN-13	Capacidad Frigorífica (kW)	Capacidad Calorífica (kW)	Dimensiones (An/Al/Pr) (mm)	Ø Tubería (LIQ/GAS) (pulg.)	Alimentación	Precio
UI	AVL-07UXJSGA	6943634836550	2,2	2,8	860x298x630	1/4" - 1/2"	CAIΦ220-240V/50Hz	1.590 €
UI	AVL-09UXJSGA	6943634836543	2,8	3,3	860x298x630	1/4" - 1/2"	CAIΦ220-240V/50Hz	1.925 €
UI	AVL-12UXJSGA	6943634836536	3,6	4,0	860x298x630	1/4" - 1/2"	CAIΦ220-240V/50Hz	1.965 €
UI	AVL-14UXJSGA	6943634836529	4,3	4,9	860x298x630	1/4" - 1/2"	CAIΦ220-240V/50Hz	2.015 €
UI	AVL-18UXJSGA	6943634836512	5,6	6,5	860x298x630	1/4" - 5/8"	CAIΦ220-240V/50Hz	2.035 €
UI	AVL-24UXJSGA	6943634836505	7,1	8,0	860x298x630	3/8" - 5/8"	CAIΦ220-240V/50Hz	2.080 €
UI	AVL-27UXJSGA	6943634836499	8,4	9,0	860x298x630	3/8" - 5/8"	CAIΦ220-240V/50Hz	2.145 €
UI	AVL-30UXJSGA	6943634836482	9,0	10,0	860x298x630	3/8" - 5/8"	CAIΦ220-240V/50Hz	2.385 €
UI	AVL-38UXJSHA	6943634836475	11,2	13,0	1420x298x630	3/8" - 5/8"	CAIΦ220-240V/50Hz	2.955 €
UI	AVL-48UXJSHA	6943634836468	14,0	16,0	1420x298x630	3/8" - 5/8"	CAIΦ220-240V/50Hz	3.100 €
UI	AVL-54UXJSHA	6943634836444	16,0	18,0	1420x298x630	3/8" - 5/8"	CAIΦ220-240V/50Hz	3.200 €
Panel modelos 07-30	HP-C-NA	6943634837311	-	-	1100x30x710	-	-	255 €
Panel modelos 38-54	HP-F-NA	6943634846801	-	-	1660x30x710	-	-	340 €



Techo-Suelo

Categoría	Modelo	EAN-13	Capacidad Frigorífica (kW)	Capacidad Calorífica (kW)	Dimensiones (An/Al/Pr) (mm)	Ø Tubería (LIQ/GAS) (pulg.)	Alimentación	Precio
UI	AVV-17URSCA	6943634829897	5,0	5,6	990x230x680	1/4" - 5/8"	CAIΦ220-240V/50Hz	1.815 €
UI	AVV-18URSCA	6943634829095	5,6	6,5	990x230x680	1/4" - 5/8"	CAIΦ220-240V/50Hz	1.905 €
UI	AVV-22URSCA	6943634829903	6,3	7,5	990x230x680	3/8" - 5/8"	CAIΦ220-240V/50Hz	2.045 €
UI	AVV-24URSCA	6943634829101	7,1	8,5	990x230x680	3/8" - 5/8"	CAIΦ220-240V/50Hz	2.120 €
UI	AVV-27URSCB	6943634829118	8,4	9,6	1285x230x680	3/8" - 5/8"	CAIΦ220-240V/50Hz	2.180 €
UI	AVV-30URSCB	6943634829125	9,0	10,0	1285x230x680	3/8" - 5/8"	CAIΦ220-240V/50Hz	2.260 €
UI	AVV-38URSCB	6943634829132	11,2	13,0	1285x230x680	3/8" - 5/8"	CAIΦ220-240V/50Hz	2.330 €
UI	AVV-48URSCC	6943634829156	14,2	16,3	1580x230x680	3/8" - 5/8"	CAIΦ220-240V/50Hz	2.805 €



Suelo sin envoltente

Categoría	Modelo	EAN-13	Capacidad Frigorífica (kW)	Capacidad Calorífica (kW)	Dimensiones (An/Al/Pr) (mm)	Ø Tubería (LIQ/GAS) (pulg.)	Alimentación	Precio
UI	AVH-09UXCSAA	6943634817306	2,8	3,3	948x139x620x202	1/4" - 1/2"	CAIΦ220-240V/50Hz	1.530 €
UI	AVH-14UXCSAA	6943634817313	4,3	4,9	948x139x620x202	1/4" - 1/2"	CAIΦ220-240V/50Hz	1.695 €
UI	AVH-18UXCSBA	6943634817320	5,6	6,5	1218x139x620x202	1/4" - 5/8"	CAIΦ220-240V/50Hz	1.780 €
UI	AVH-24UXCSBA	6943634817337	7,1	8,5	1218x139x620x202	3/8" - 5/8"	CAIΦ220-240V/50Hz	1.825 €



Hydrobox para Serie S

Categoría	Modelo	EAN-13	Capacidad Frigorífica (kW)	Capacidad Calorífica (kW)	Dimensiones (An/Al/Pr) (mm)	Ø Tubería (LIQ/GAS) (pulg.)	Alimentación	Precio
UI	AHM-080FJFAA	6943634878222	7,5	8,0	520x890x320	3/8" - 5/8"	CAIΦ220-240V/50Hz	3.850 €
UI	AHM-160FJFAA	6943634878215	12,5	16,0	520x890x320	3/8" - 5/8"	CAIΦ220-240V/50Hz	4.285 €



Hydrobox para Serie Multifunción

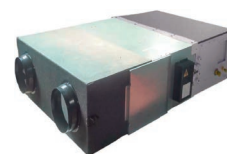
Categoría	Modelo	EAN-13	Capacidad Frigorífica (kW)	Capacidad Calorífica (kW)	Dimensiones (An/Al/Pr) (mm)	Ø Tubería (LIQ/GAS) (pulg.)	Alimentación	Precio
UI	AFM-54EX4SA	6943634829781	-	11,2 - 16,0	520x890x320	3/8" - 5/8"	CAIΦ220-240V/50Hz	4.295 €



Unidades interiores 100% aire exterior

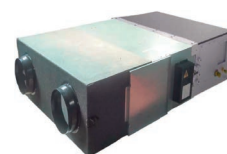
Categoría	Modelo	EAN-13	Capacidad Frigorífica (kW)	Capacidad Calorífica (kW)	Dimensiones (An/Al/Pr) (mm)	Ø Tubería (Liq/Gas) (pulg.)	Alimentación	Precio
Ventilación	AVA-30UXCSCH-70	6943634818624	9,0	8,6	920x370x800	3/8" - 5/8"	CA1Φ220-240V/50Hz	2.725 €
Ventilación	AVA-48UXCSQH-108	6943634833023	14,0	13,7	1320x370x800	3/8" - 5/8"	CA1Φ220-240V/50Hz	3.365 €
Ventilación	AVA-76UXCSRH-168	6943634818648	22,4	21,9	1270x486x1069	3/8" - 3/4"	CA1Φ220-240V/50Hz	4.995 €
Ventilación	AVA-96UXCSRH-210	6943634818655	28,0	24,5	1270x486x1069	3/8" - 7/8"	CA1Φ220-240V/50Hz	5.605 €
Ventilación	AVA-114UX6SRH-300	6943634818662	33,5	26,8	1270x486x1069	1/2" - 1"	CA3Φ380-415V/50Hz	7.450 €
Ventilación	AVA-154UX6SSH-400	6943634818679	45,0	36,0	1950x635x805	1/2" - 1"	CA3Φ380-415V/50Hz	10.715 €
Ventilación	AVA-190UX6STH-500	6943634818686	56,0	44,8	1950x735x805	5/8" - (1-1/8)"	CA3Φ380-415V/50Hz	12.030 €
Ventilación	AVA-190UX6STH-600	6943634818693	56,0	44,8	1950x735x805	5/8" - (1-1/8)"	CA3Φ380-415V/50Hz	14.660 €

Recuperadores de calor de flujo cruzado sin batería de expansión directa (mando por cable incluido)



Categoría	Modelo	EAN-13	Caudal (m3/h)	Dimensiones (An/Al/Pr)	Alimentación	Precio
Ventilación	HKF-25DIEC	6943634876884	250	815x270x650	CA1Φ220-240V/50Hz	2.715 €
Ventilación	HKF-35DIEC	6943634876891	350	815x270x855	CA1Φ220-240V/50Hz	3.385 €
Ventilación	HKF-50DIEC	6943634876907	500	895x270x955	CA1Φ220-240V/50Hz	4.005 €
Ventilación	HKF-80DIEC	6943634876914	800	1185x390x1200	CA1Φ220-240V/50Hz	5.745 €
Ventilación	HKF-100DIEC	6943634876921	1000	1200x390x1290	CA1Φ220-240V/50Hz	6.395 €
Ventilación	HKF-130DIEC	6943634876938	1300	1200x390x1290	CA1Φ220-240V/50Hz	7.340 €

Recuperadores de calor de flujo cruzado con batería de expansión directa (sin mando incluido)



Categoría	Modelo	EAN-13	"Caudal (m3/h)"	Capacidad Frigorífica (kW)	Capacidad Calorífica (kW)	Dimensiones (An/Al/Pr) (mm)	Ø Tubería (Liq/Gas) (pulg.)	Alimentación	Precio
Ventilación	HKF-50DIEC/C	6943634876945	500	3,0	2,5	1495x270x955	1/4" - 1/2"	CA1Φ220-240V/50Hz	7.320 €
Ventilación	HKF-80DIEC/C	6943634876952	800	5,1	4,4	1685x390x945	1/4" - 1/2"	CA1Φ220-240V/50Hz	8.675 €
Ventilación	HKF-100DIEC/C	6943634876969	1000	5,8	5,2	1700x390x1290	1/4" - 1/2"	CA1Φ220-240V/50Hz	9.485 €
Ventilación	HKF-130DIEC/C	6943634876877	1300	7,0	6,2	1700x390x1290	1/4" - 1/2"	CA1Φ220-240V/50Hz	9.830 €

Accesorios recuperadores



Categoría	Modelo	EAN-13	Descripción	Precio
Accesorio	HKF-CO2	-	Sensor de CO2 opcional para recuperadores con o sin batería de expansión.	985 €
Accesorio	HYXE-J01H1*	6943634834624	Mando por cable estándar para recuperadores de calor con batería de expansión directa.	270€

*OBLIGATORIO para recuperadores con batería de expansión.

Kit de conexión UTA



Categoría	Modelo	EAN-13	CV	Capacidad Frigorífica (kW)	Capacidad Calorífica (kW)	Alimentación	Precio
Ventilación	HZX-2.0AEC*	6943634834471	2	4,0	4,5	CA1Φ220-240V/50Hz	1.335 €
Ventilación	HZX-4.0AEC*	6943634834488	4	7,1	8,0	CA1Φ220-240V/50Hz	1.350 €
Ventilación	HZX-6.0AEC*	6943634834495	6	11,2	12,5	CA1Φ220-240V/50Hz	1.375 €
Ventilación	HZX-10.0AEC*	6943634834501	10	20,0	22,4	CA1Φ220-240V/50Hz	1.415 €
Ventilación	HZX-20.0AEC*	6943634834518	20	50,0	56,0	CA1Φ220-240V/50Hz	1.495 €
Ventilación	HZX-30.0AEC*	6943634846542	30	80,0	90,0	CA1Φ220-240V/50Hz	1.595 €
Ventilación	HZX-2BEJ		2	4	4,5	CA1Φ220-240V/50Hz	A Consultar
Ventilación	HZX-4BEJ		4	7,1	8	CA1Φ220-240V/50Hz	A Consultar
Ventilación	HZX-6BEJ		6	11,2	12,5	CA1Φ220-240V/50Hz	A Consultar
Ventilación	HZX-10BEJ		10	20	22,4	CA1Φ220-240V/50Hz	A Consultar
Ventilación	HZX-20BEJ		20	50	56	CA1Φ220-240V/50Hz	A Consultar
Ventilación	HZX-30BEJ		30	80	90	CA1Φ220-240V/50Hz	A Consultar

*Hasta agotar existencias



Control Individual

Categoría	Modelo	EAN-13	Descripción	Alimentación	Precio
Accesorios	HYXE-J01H1	6943634834624	Mando por cable estándar VRF. 120x120 mm	24VCC	270 €
Accesorios	HYXE-VA01A	6943634863808	Mando por cable estándar 120x120 mm (botones y pantalla táctil, pantalla LCD)	24VCC	195 €
Accesorios	HYXE-VC01	6943634889518	Mando por cable 86x86 mm	24VCC	205 €
Accesorios	HYXE-S01H	6943634846764	Mando por cable simplificado tipo hotel VRF. 120x70 mm	CA1Φ220-240V/50Hz	180 €
Accesorios	HYE-VD01	6943634891269	Mando inalámbrico	-	155 €
Accesorios	HYRE-V02H	6943634846771	Receptor infrarrojo estándar (para conducto, cassette de 2 vías, etc.)	-	155 €
Accesorios	HYRE-X01H	6943634846795	Receptor infrarrojo para panel de cassette de 1 vía	-	120 €
Accesorios	HYRE-T03H	6943634877010	Receptor infrarrojo para panel de cassette de 4 vías 80x80cm	-	105 €
Accesorios	HYRE-Z01H	6943634846795	Receptor infrarrojo para panel de mini cassette 60x60cm	-	105 €

Control Centralizado

Categoría	Modelo	EAN-13	Descripción	Alimentación	Precio
Accesorios	HCCS-H64H2CIM	6943634892617	Hi-Mit - Control centralizado vía APP (Android/iOS)	CA1Φ220-240V/50Hz	1.185 €
Accesorios	HYJ-J01H	6943634834440	Control centralizado VRF ON/OFF. Pantalla táctil. 120x120 mm	CA1Φ220-240V/50Hz	455 €
Accesorios	HYJM-S01H	6943634848065	Control centralizado con pantalla táctil a color. 220x148 mm	CA1Φ220-240V/50Hz	2.330 €
Accesorios	HYJM-RA10D	-	Control centralizado con pantalla táctil a color de 10"	CA1Φ220-240V/50Hz	A consultar
Accesorios	HCCS-H160H2C2YM	6943634885398	Hi-Dom - Control centralizado vía PC con función de reparto de consumo	CA1Φ220-240V/50Hz	9.855 €
Accesorios	HCCS-H160H2C2NM	6943634877904	Hi-Dom - Control centralizado vía PC sin función de reparto de consumo	CA1Φ220-240V/50Hz	6.230 €
Accesorios	EPC-S101CQ-S6A1	6943634896578	Hi-Dom Manager		2.785 €
Accesorios	HCPC-H2MIC	6943634834396	Pasarela MODBUS	12VCC	1.875 €
Accesorios	HS-RC-KNX-1i	6943634877904	Pasarela KNX-1 (INKNXHIS001R000)	24VCC	400 €
Accesorios	HS-AC-KNX-16	6943634877881	Pasarela KNX-16 U. INT (INKNXHIS016O000)	24VCC	3.070 €
Accesorios	HS-AC-KNX-64	6943634877867	Pasarela KNX-64 U. INT (INKNXHIS064O000)	24VCC	5.910 €
Accesorios	HS-AC-BAC-16	6943634877874	Pasarela BACNET-16 U. INT (INBACHIS016O000)	24VCC	3.090 €
Accesorios	HS-AC-BAC-64	6943634877898	Pasarela BACNET-64 U. INT (INBACHIS064O000)	24VCC	5.920 €

Accesorios VRF

Categoría	Modelo	EAN-13	Descripción	Precio
Accesorios	HCPC-H3C1	6943634860654	Pasarela de integración de unidades comerciales a sistemas centralizados VRF	110 €
Accesorios	HCM-01E	6943634876983	Sensor de movimiento para cassette 80x80cm	335 €
Accesorios	HPS-MACN	6943634857180	Sensor de movimiento para mini cassette 60x60cm	265 €
Accesorios	HCM-S01E	6943634863754	Hi-Motion. Compatible con todas las interiores VRF excepto cassette 4 vías y Mini cassette 4 vías	335 €
Accesorios	HCHR-S01E	6943634875283	Sensor de humedad (0.8m)	50 €
Accesorios	HCHR-S02E	-	Sensor de humedad (10m)	90 €
Accesorios	HCT-S01E	6943634807642	Sensor de temperatura de ambiente remoto	90 €
Accesorios	HFL-56CSA	6943634862894	Adaptador entrada de aire para cassette 4 vías y minicassette 4 vías	30 €
Accesorios	HJK-ELZA	6943634876006	Purificador de aire para mini cassette y cassette de 4 vías	95 €
Accesorios	HJK-ELZB	6943634887149	Purificador de aire para conductos VRF	115 €
Accesorios	HF-280L-FE	6943634834549	Filtro opcional para conductos de alta presión (AVD-76HJFH y AVD-96HJFH)	150 €
Accesorios	DC-01Q	6943634883783	Kit de drenaje para unidades exteriores	30 €
Accesorios	HPS-F133E	6943634834426	Bomba de condensados opcional para conductos de alta presión (AVD-07~24)	155 €
Accesorios	HPS-F363E	6943634834419	Bomba de condensados opcional para conductos de alta presión (AVD-30~54)	155 €
Accesorios	HPS-F8103E	6943634801084	Bomba de condensados opcional para conductos de alta presión (AVD-76 / AVD-96)	185 €
Accesorios	H7D01759A	-	Cable salida/entrada para funciones auxiliares	20 €
Accesorios	HASC-EH095F	-	Rejilla para salida de aire de uds. exteriores de descarga horizontal	300 €

Derivadores 2 y 3 tubos para VRF

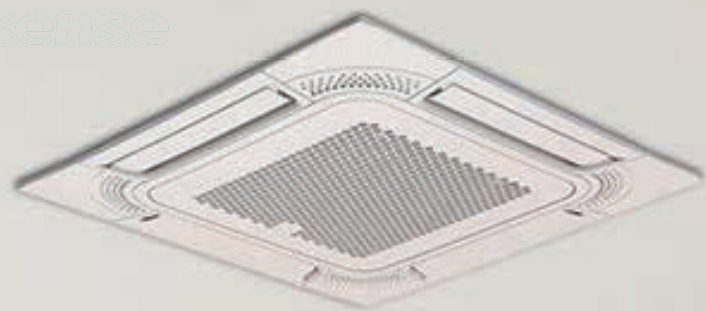
Categoría	Modelo	EAN-13	Descripción	Alimentación	Precio
Accesorios	HFQ-104HF#ES	6943634881468	Distribuidor de 4 salidas para sistemas a 2 tubos	-	365 €
Accesorios	HFQ-168HF#ES	6943634881437	Distribuidor de 8 salidas para sistemas a 2 tubos	-	570 €
Accesorios	HFQ-102F#ES	6943634845514	Derivador VRF 2 tubos hasta 11.9 CV Ud. Int	-	150 €
Accesorios	HFQ-162F#ES	6943634845521	Derivador VRF 2 tubos desde 12CV hasta 17.9 CV Ud. Int	-	185 €
Accesorios	HFQ-242F#ES	6943634860401	Derivador VRF 2 tubos desde 18CV hasta 25.9 CV Ud. Int	-	255 €
Accesorios	HFQ-302F#ES	6943634860333	Derivador VRF 2 tubos desde 26 CV hasta 55.9 CV Ud. Int	-	295 €
Accesorios	HFQ-462F#ES	6943634860371	Derivador VRF 2 tubos desde 56 CV hasta 67.9 CV Ud. Int	-	375 €
Accesorios	HFQ-682F#ES	6943634860340	Derivador VRF 2 tubos ≥ 68 CV Ud. Int	-	810 €
Accesorios	HFQ-M22F#ES	6943634860395	Tubería de ramificación a 2 tubos hasta 22 CV Ud. Ext	-	245 €
Accesorios	HFQ-M32F#ES	6943634860388	Tubería de ramificación a 2 tubos desde 24CV hasta 54 Ud. Ext	-	295 €
Accesorios	HFQ-M462F#ES	6943634860357	Tubería de ramificación a 2 tubos desde 56CV hasta 66CV Ud. Ext	-	455 €
Accesorios	HFQ-M682F#ES	6943634860364	Tubería de ramificación a 2 tubos ≥ 68 CV Ud. Ext	-	550 €
Accesorios	HFQ-M142F#E	6943634846672	Derivador VRF 3 tubos hasta 5.9 CV Ud. Int	-	165 €
Accesorios	HFQ-M282F#E	6943634846689	Derivador VRF 3 tubos desde 6 CV hasta 11.9 CV Ud. Int	-	185 €
Accesorios	HFQ-M452F#E	6943634846696	Derivador VRF 3 tubos desde 12 CV hasta 15.9 CV Ud. Int	-	220 €
Accesorios	HFQ-M562F#E	6943634846702	Derivador VRF 3 tubos desde 16 CV hasta 21.9 CV Ud. Int	-	265 €
Accesorios	HFQ-M692F#E	6943634846719	Derivador VRF 3 tubos desde 22 CV hasta 35.9 CV Ud. Int	-	375 €
Accesorios	HFQ-M902F#E	6943634846726	Derivador VRF 3 tubos desde 36 CV hasta 55.9 CV Ud. Int	-	495 €
Accesorios	HFQ-462XF#ES	6943634878642	Derivador VRF 3 tubos desde 56 CV hasta 67.9 CV Ud. Int	-	785 €
Accesorios	HFQ-682XF#ES	6943634878659	Derivador VRF 3 tubos ≥ 68 CV Ud. Int	-	1.130 €
Accesorios	HFQ-M202F#E	6943634846733	Tubería de ramificación a 3 tubos hasta 24CV Ud. Ext	-	535 €
Accesorios	HFQ-M212F#E	6943634846740	Tubería de ramificación a 3 tubos desde 26CV hasta 36CV Ud. Ext	-	650 €
Accesorios	HFQ-M302F#E	6943634846757	Tubería de ramificación a 3 tubos desde 38CV hasta 54CV Ud. Ext	-	810 €
Accesorios	HFQ-M462XF#ES	6943634878628	Tubería de ramificación a 3 tubos desde 56CV hasta 66CV Ud. Ext	-	1.060 €
Accesorios	HFQ-M682XF#ES	6943634878635	Tubería de ramificación a 3 tubos desde 68CV hasta 88CV Ud. Ext	-	1.195 €

Cajas de recuperación de calor*

Categoría	Modelo	EAN-13	Descripción	Alimentación	Precio
Accesorios	HCHS-N06XA	6943634880300	Switch Box de 1 salida, hasta 16 kW	CA1Φ220-240V/50Hz	1.375 €
Accesorios	HCHS-N10XA	6943634880355	Switch Box de 1 salida, hasta 28 kW	CA1Φ220-240V/50Hz	1.520 €
Accesorios	HCHM-N04XA	6943634880317	Switch Box de 4 salidas, hasta 45 kW, hasta 16 kW por salida	CA1Φ220-240V/50Hz	4.320 €
Accesorios	HCHM-N08XA	6943634880324	Switch Box de 8 salidas, hasta 85 kW, hasta 16 kW por salida	CA1Φ220-240V/50Hz	7.250 €
Accesorios	HCHM-N12XA	6943634880331	Switch Box de 12 salidas, hasta 85 kW, hasta 16 kW por salida	CA1Φ220-240V/50Hz	11.770 €
Accesorios	HCHM-N16XA	6943634880348	Switch Box de 16 salidas, hasta 85 kW, hasta 16 kW por salida	CA1Φ220-240V/50Hz	15.195 €

*Compatibles con unidades exteriores de la serie S y W, en sistemas con recuperación de calor a 3 tubos.

Htsense





Hisense | GAMA AEROTERMIA



Series Hi-AquaSmart y Hi-Therma R32

Bomba de calor aerotermia de alta eficiencia. Solución 3 en 1

El sistema de bomba de calor aerotermia de Hisense absorbe la energía gratis del ambiente exterior, consumiendo así menos electricidad para generar más energía térmica. La serie Hi-AquaSmart tiene un mejor rendimiento, alta eficiencia, un elevado ahorro de energía y produce menos emisiones de CO₂. Esta serie puede ser fácil de instalar en edificios nuevos o existentes. Las bombas de calor aerotermia de Hisense de alta eficiencia obviamente pueden reducir el consumo de energía del edificio. Y además, pueden funcionar con una fuente de calefacción tradicional, como una caldera de gas o gasoil.

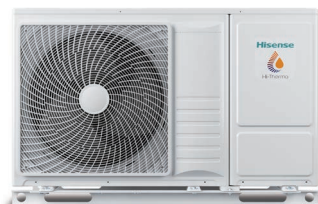


Hi - AquaSmart

Hi - Therma R32



Bi Bloc
4,4/6/8/10/12/14/16 kW



Monobloc
4,4/8 kW



Bi Bloc
12 kW



Bi Bloc
14/16 kW

Hi-Therma R32 Integra

Categoría	Modelo	EAN-13	CV	Capacidad Frigorífica (kW)	Capacidad Calorífica (kW)	Dimensiones (An/Al/Pr)	Ø Tubería (pulg.)	Alimentación	Precio
UE	AHW-044HCDS1	6943634895168	2	4,4	1,85 / 4,40 / 7,00	900x750x340	1/4" - 1/2"	CA1Φ220-240V/50Hz	2.105 €
UI INTEGRA	AHS-044HCDSAA-23	6943634825257							5.405 €
UE	AHW-060HCDS1	6943634895182	2,5	5,0	1,95 / 6,00 / 8,90	900x750x340	1/4" - 1/2"	CA1Φ220-240V/50Hz	2.225 €
UI INTEGRA	AHS-060HCDSAA-23	6943634864423							5.720 €
UE	AHW-080HCDS1	6943634895175	3	6,0	2,1 / 8,00 / 11,0	900x750x340	1/4" - 5/8"	CA1Φ220-240V/50Hz	2.385 €
UI INTEGRA	AHS-080HCDSAA-23	6943634864416							5.920 €

*Depósito incorporado de 230 L

Hi-Therma R32 Split

Categoría	Modelo	EAN-13	CV	Capacidad Frigorífica (kW)	Capacidad Calorífica (kW)	Dimensiones (An/Al/Pr) (mm)	Ø Tubería (pulg.)	Alimentación	Precio
UE	AHW-044HCDS1	6943634895168	2	4,4	1,85 / 4,40 / 7,00	900x750x340	1/4" - 1/2"	CA1Φ220-240V/50Hz	2.105 €
UI SPLIT	AHM-044HCDSAA	6943634895458							3.450 €
UE	AHW-060HCDS1	6943634895182	2,5	5,0	1,95 / 6,00 / 8,90	900x750x340	1/4" - 1/2"	CA1Φ220-240V/50Hz	2.225 €
UI SPLIT	AHM-060HCDSAA	6943634895465							3.655 €
UE	AHW-080HCDS1	6943634895175	3	6,0	2,1 / 8,00 / 11,0	900x750x340	1/4" - 5/8"	CA1Φ220-240V/50Hz	2.385 €
UI SPLIT	AHM-080HCDSAA	6943634895472							3.980 €
UE	AHW-100HCDS1	6943634855889	3,5	8,5	10,0	1100x840x390	3/8" - 5/8"	CA1Φ220-240V/50Hz	2.585 €
UI SPLIT	AHM-100HCDSAA	6943634828494							4.040 €
UE	AHW-100HEDS1	6943634828814	3,5	8,5	10,0	1100x840x390	3/8" - 5/8"	CA3Φ380-415V/50Hz	2.695 €
UI SPLIT	AHM-100HEDSAA	6943634828562							4.205 €
UE	AHW-120HCDS1	6943634855872	4	10,0	12,0	1100x840x390	3/8" - 5/8"	CA1Φ220-240V/50Hz	2.670 €
UI SPLIT	AHM-120HCDSAA	6943634828555							4.095 €
UE	AHW-120HEDS1	6943634855780	4	10,0	12,0	1100x840x390	3/8" - 5/8"	CA3Φ380-415V/50Hz	2.765 €
UI SPLIT	AHM-120HEDSAA	6943634828500							4.260 €
UE	AHW-140HCDS1	6943634855865	5,3	11,0	14,0	1100x840x390	3/8" - 5/8"	CA1Φ220-240V/50Hz	2.790 €
UI SPLIT	AHM-140HCDSAA	6943634828548							4.345 €
UE	AHW-140HEDS1	6943634855834	5,3	11,0	14,0	1100x840x390	3/8" - 5/8"	CA3Φ380-415V/50Hz	2.900 €
UI SPLIT	AHM-140HEDSAA	6943634828517							4.510 €
UE	AHW-160HCDS1	6943634855858	6	13,0	16,0	1100x840x390	3/8" - 5/8"	CA1Φ220-240V/50Hz	2.955 €
UI SPLIT	AHM-160HCDSAA	6943634828524							4.440 €
UE	AHW-160HEDS1	6943634855841	6	13,0	16,0	1100x840x390	3/8" - 5/8"	CA3Φ380-415V/50Hz	3.065 €
UI SPLIT	AHM-160HEDSAA	6943634828531							4.605 €

Hi-Therma R32 Monobloc

Categoría	Modelo	EAN-13	Capacidad Frigorífica (kW)	Capacidad Calorífica (kW)	Dimensiones (An/Al/Pr)	Alimentación	Precio
UE	AHZ-044HCDS1	6943634803323	4,4	1,85 / 4,40 / 7,00	1270x815x340	CA1Φ220-240V/50Hz	5.145 €
UE	AHZ-080HCDS1	6943634803347	6,5	2,10 / 8,00 / 11,0	1270x815x340	CA1Φ220-240V/50Hz	5.820 €

*Incluye mando HSXM-FE01

Hi-AquaSmart* R410A Split

Categoría	Modelo	EAN-13	CV	Capacidad Frigorífica (kW)	Capacidad Calorífica (kW)	"Dimensiones (An/Al/Pr) (mm)"	ØTubería (pulg.)	Alimentación	Precio
UE	AHW-120UCSDP	6943634836901	4	10,5	12,0	950x800x370	3/8" - 5/8"	CA1Φ220-240V/50Hz	2.465 €
UI SPLIT	AHM-160UXCSAPA3	6943634836185				520x890x320			3.225 €
UE	AHW-140UCSEP	6943634836918	5	12,0	14,0	950x1380x370	3/8" - 5/8"	CA1Φ220-240V/50Hz	3.320 €
UI SPLIT	AHM-160UXCSAPA3	6943634836185				520x890x320			3.225 €
UE	AHW-160UCSEP	6943634836925	6	13,5	16,0	950x1380x370 3/	3/8" - 5/8"	CA1Φ220-240V/50Hz	3.700 €
UI SPLIT	AHM-160UXCSAPA3	6943634836185				520x890x320			3.225 €

*Nota: Hasta agotar existencias

Hi-Water R290

Categoría	Modelo	EAN-13	Capacidad del tanque (L)	Capacidad Calorífica (kW)	"Dimensiones (An/Al/Pr) (mm)"	Gas	Alimentación	Precio
ATW Compact	AHT-200UF4GAAA005	-	200	1,63	600x1734x600	R290	CA1Φ220-240V/50Hz	4.750 €
ATW Compact	AHT-250UF4GAAA005	-	250	1,39	600x1994x600	R290	CA1Φ220-240V/50Hz	4.950 €

Accesorios para Aerotermia

Categoría	Modelo	EAN-13	Descripción	Precio
Accesorios	HTS-E1000A1	6943634804221	Sensor de temperatura para depósito de ACS. Compatible únicamente con Hi-Therma R32	65 €
Accesorios	HESE-3W25A	6943634884667	Válvula de 3 vías	245 €
Accesorios	HCCS-H64H2C1M#01	6943634816231	Hi-Mit II Aerotermia (Control por APP, Android/IOS) Compatible con Hi-Therma R32	365 €
Accesorios	HCT-S01E	6943634807642	Sensor de temperatura de ambiente remoto	90 €
Accesorios	HC-T-01M	6943634804924	Sensor de temperatura de ambiente exterior	75 €
Accesorios	HSXE-VC04	6943634892822	Mando de pared Compatible con Hi-Therma R32	130 €
Accesorios	HSXM-FE01	6943634804948	Pantalla táctil de color (incluido en Monobloc. Opcional Hi-Therma R32 Split e Integra)	315 €
Accesorios	HDHWT-200L30HE	6943634864447	Depósito de 200L	2.145 €
Accesorios	HDHWT-300L30HE	6943634864454	Depósito de 300L	2.600 €
Accesorios	HOPT-EAT01	6943634864546	Kit para depósitos Integra y HDHWT-200/300L30HE. Incluye varilla de titanio y caja eléctrica.	185 €
Accesorios	DC-01Q	6943634886783	Kit de drenaje para unidades exteriores (solo Hi-AquaSmart. Incluido en Hi-Therma R32)	30 €

Enfriadoras

Categoría	Modelo	EAN-13	Capacidad Frigorífica (kW)	Capacidad Calorífica (kW)	Dimensiones (An/Al/Pr)	Ø Tubería (pulg.)	Alimentación	Precio
UE	HFRWVE-65SPF/AE	6943634820924	63,0	68,0	1950x1725x765	G2 - 1/2"	AC3Φ380-415V/50Hz	19.925 €
UE	HFRWVE-130DPF/AE	6943634820931	126,0	136,0	2190x2360x1100	G2 - 1/2"	AC3Φ380-415V/50Hz	36.900 €
Accesorios	HSXE-FA01M	6943634891757						210 €

CONDICIONES GENERALES DE VENTA Y GARANTÍA

Para consultar condiciones generales y de garantía escanea este código QR.



Hisense

Hisense Iberia S.L.U

Calle Botiguers N° 5, planta 2, edificio Manuel Borso.
Parque empresarial Táctica, 46988 Paterna, Valencia, España.
Número de servicio técnico: 960 468 888
Correo electrónico: atencionalcliente@hisenseiberia.com
www.hisense.es



Nota: El diseño, configuraciones, especificaciones y accesorios incluidos en los productos de este catálogo son exclusivamente a modo orientativo y, en ningún caso, confirman la configuración específica del producto Hisense Iberia, S.L.U se reserva el derecho de modificaciones, rectificaciones y cancelaciones de los mismos sin previo aviso.