



LISTADO DE PRECIOS

**Zimaklima**<sup>®</sup> SL





actualizado el 01.07.2022

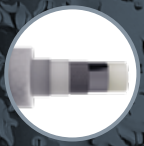
m a t e r i a l d e i n s t a l a c i ó n



CANALETA  
RIGEL



|                  |   |  |        |    | €     |
|------------------|---|--|--------|----|-------|
| <b>1403-3500</b> | canaleta para la descarga condensado 35x30 mm           |  | 64 mts | 12 | 3,71  |
| <b>1403-6500</b> | canaleta rigel con película protectora 65x50 mm         |  | 28 mts | 12 | 5,57  |
| <b>1403-7000</b> | canaleta rigel con película protectora 70x55 mm         |  | 24 mts | 12 | 6,37  |
| <b>1403-8000</b> | canaleta rigel con película protectora 80x60 mm         |  | 20 mts | 12 | 7,56  |
| <b>1403-9000</b> | canaleta rigel con película protectora 90x65 mm         |  | 16 mts | 12 | 7,85  |
| <b>1403-1250</b> | canaleta rigel con película protectora 125x75 mm        |  | 8 mts  | 12 | 12,99 |
| <b>1404-3500</b> | canaleta marrón para la descarga condensado 35x30 mm    |  | 64 mts | 12 | 4,65  |
| <b>1404-6500</b> | canaleta marrón rigel con película protectora 65x50 mm  |  | 28 mts | 12 | 7,01  |
| <b>1404-7000</b> | canaleta marrón rigel con película protectora 70x55 mm  |  | 24 mts | 12 | 7,64  |
| <b>1404-8000</b> | canaleta marrón rigel con película protectora 80x60 mm  |  | 20 mts | 12 | 9,52  |
| <b>1404-9000</b> | canaleta marrón rigel con película protectora 90x65 mm  |  | 16 mts | 12 | 9,91  |
| <b>1404-1250</b> | canaleta marrón rigel con película protectora 125x75 mm |  | 8 mts  | 12 | 16,37 |
| <b>1403-3501</b> | curva plana 35x30 mm                                    |  | 20 uds | 13 | 2,86  |
| <b>1403-6501</b> | curva plana rigel 65x50 mm                              |  | 10 uds | 13 | 4,65  |
| <b>1403-7001</b> | curva plana rigel 70x55 mm                              |  | 10 uds | 13 | 5,45  |
| <b>1403-8001</b> | curva plana rigel 80x60 mm                              |  | 10 uds | 13 | 6,01  |
| <b>1403-9001</b> | curva plana rigel 90x65 mm                              |  | 10 uds | 13 | 6,38  |
| <b>1403-1251</b> | curva plana rigel 125x75 mm                             |  | 10 uds | 13 | 9,45  |
| <b>1404-3501</b> | curva plana marrón 35x30 mm                             |  | 20 uds | 13 | 3,43  |
| <b>1404-6501</b> | curva plana marrón rigel 65x50 mm                       |  | 10 uds | 13 | 5,58  |
| <b>1404-7001</b> | curva plana marrón rigel 70x55 mm                       |  | 10 uds | 13 | 6,54  |
| <b>1404-8001</b> | curva plana marrón rigel 80x60 mm                       |  | 10 uds | 13 | 7,20  |
| <b>1404-9001</b> | curva plana marrón rigel 90x65 mm                       |  | 10 uds | 13 | 7,65  |
| <b>1404-1251</b> | curva plana marrón rigel 125x75 mm                      |  | 10 uds | 13 | 11,33 |
| <b>1403-3502</b> | ángulo interno 35x30 mm                                 |  | 20 uds | 13 | 2,96  |
| <b>1403-6502</b> | ángulo interno rigel 65x50 mm                           |  | 10 uds | 13 | 4,48  |
| <b>1403-7002</b> | ángulo interno rigel 70x55 mm                           |  | 10 uds | 13 | 4,69  |
| <b>1403-8002</b> | ángulo interno rigel 80x60 mm                           |  | 10 uds | 13 | 4,86  |
| <b>1403-9002</b> | ángulo interno rigel 90x65 mm                           |  | 10 uds | 13 | 5,58  |
| <b>1403-1252</b> | ángulo interno rigel 125x75 mm                          |  | 10 uds | 13 | 7,51  |
| <b>1404-3502</b> | ángulo interno marrón 35x30 mm                          |  | 20 uds | 13 | 3,56  |
| <b>1404-6502</b> | ángulo interno marrón rigel 65x50 mm                    |  | 10 uds | 13 | 5,37  |
| <b>1404-7002</b> | ángulo interno marrón rigel 70x55 mm                    |  | 10 uds | 13 | 5,63  |
| <b>1404-8002</b> | ángulo interno marrón rigel 80x60 mm                    |  | 10 uds | 13 | 5,84  |
| <b>1404-9002</b> | ángulo interno marrón rigel 90x65 mm                    |  | 10 uds | 13 | 6,70  |
| <b>1404-1252</b> | ángulo interno marrón rigel 125x75 mm                   |  | 10 uds | 13 | 9,01  |
| <b>1403-3503</b> | ángulo externo 35x30 mm                                 |  | 20 uds | 13 | 2,96  |
| <b>1403-6503</b> | ángulo externo rigel 65x50 mm                           |  | 10 uds | 13 | 4,48  |
| <b>1403-7003</b> | ángulo externo rigel 70x55 mm                           |  | 10 uds | 13 | 4,69  |
| <b>1403-8003</b> | ángulo externo rigel 80x60 mm                           |  | 10 uds | 13 | 4,86  |
| <b>1403-9003</b> | ángulo externo rigel 90x65 mm                           |  | 10 uds | 13 | 5,58  |
| <b>1403-1253</b> | ángulo externo rigel 125x75 mm                          |  | 10 uds | 13 | 7,51  |




actualizado el 01.07.2022

material de instalación



CANALETA  
RIGEL



|  |  |  |  | €     |
|---|---|---|---|-------|
| <b>1404-3503</b>  | ángulo externo marrón 35x30 mm  | 20 uds  | 13  | 3,71  |
| <b>1404-6503</b>  | ángulo externo marrón rigel 65x50 mm  | 10 uds  | 13  | 5,57  |
| <b>1404-7003</b>  | ángulo externo marrón rigel 70x55 mm  | 10 uds  | 13  | 6,37  |
| <b>1404-8003</b>  | ángulo externo marrón rigel 80x60 mm  | 10 uds  | 13  | 7,56  |
| <b>1404-9003</b>  | ángulo externo marrón rigel 90x65 mm  | 10 uds  | 13  | 7,85  |
| <b>1404-1253</b>  | ángulo externo marrón rigel 125x75 mm   | 10 uds  | 13  | 12,99 |
| <b>1403-3504</b>  | tapón final 35x30 mm  | 20 uds  | 13  | 4,65  |
| <b>1403-6504</b>  | tapón final rigel 65x50 mm  | 10 uds  | 13  | 7,01  |
| <b>1403-7004</b>  | tapón final rigel 70x55 mm  | 10 uds  | 13  | 7,64  |
| <b>1403-8004</b>  | tapón final rigel 80x60 mm  | 10 uds  | 13  | 9,52  |
| <b>1403-9004</b>  | tapón final rigel 90x65 mm  | 10 uds  | 13  | 9,91  |
| <b>1403-1254</b>  | tapón final rigel 125x75 mm   | 10 uds  | 13  | 16,37 |
| <b>1404-3504</b>  | tapón final marrón 35x30 mm   | 20 uds  | 13  | 2,86  |
| <b>1404-6504</b>  | tapón final marrón rigel 65x50 mm   | 10 uds  | 13  | 4,65  |
| <b>1404-7004</b>  | tapón final marrón rigel 70x55 mm   | 10 uds  | 13  | 5,45  |
| <b>1404-8004</b>  | tapón final marrón rigel 80x60 mm   | 10 uds  | 13  | 6,01  |
| <b>1404-9004</b>  | tapón final marrón rigel 90x65 mm   | 10 uds  | 13  | 6,38  |
| <b>1404-1254</b>  | tapón final marrón rigel 125x75 mm  | 10 uds  | 13  | 9,45  |
| <b>1403-6505</b>  | curva pasa muros rigel 65x50 mm   | 10 uds  | 14  | 3,43  |
| <b>1403-7005</b>  | curva pasa muros rigel 70x55 mm   | 10 uds  | 14  | 5,58  |
| <b>1403-8005</b>  | curva pasa muros rigel 80x60 mm   | 10 uds  | 14  | 6,54  |
| <b>1403-9005</b>  | curva pasa muros rigel 90x65 mm   | 10 uds  | 14  | 7,20  |
| <b>1403-1255</b>  | curva pasa muros rigel 125x75 mm  | 10 uds  | 14  | 7,65  |
| <b>1404-6505</b>  | curva pasa muros marrón rigel 65x50 mm  | 10 uds  | 14  | 11,33 |
| <b>1404-7005</b>  | curva pasa muros marrón rigel 70x55 mm  | 10 uds  | 14  | 2,96  |
| <b>1404-8005</b>  | curva pasa muros marrón rigel 80x60 mm  | 10 uds  | 14  | 4,48  |
| <b>1404-9005</b>  | curva pasa muros marrón rigel 90x65 mm  | 10 uds  | 14  | 4,69  |
| <b>1404-1255</b>  | curva pasa muros marrón rigel 125x75 mm   | 10 uds  | 14  | 4,86  |
| <b>1403-3506</b>  | tapa junta 35x30 mm   | 25 uds  | 14  | 5,58  |
| <b>1403-6506</b>  | tapa junta rigel 65x50 mm   | 25 uds  | 14  | 7,51  |
| <b>1403-7006</b>  | tapa junta rigel 70x55 mm   | 25 uds  | 14  | 3,56  |
| <b>1403-8006</b>  | tapa junta rigel 80x60 mm   | 25 uds  | 14  | 5,37  |
| <b>1403-9006</b>  | tapa junta rigel 90x65 mm   | 25 uds  | 14  | 5,63  |
| <b>1403-1256</b>  | tapa junta rigel 125x75 mm  | 25 uds  | 14  | 5,84  |
| <b>1404-3506</b>  | tapa junta marrón 35x30 mm  | 25 uds  | 14  | 6,70  |
| <b>1404-6506</b>  | tapa junta marrón rigel 65x50 mm  | 25 uds  | 14  | 9,01  |
| <b>1404-7006</b>  | tapa junta marrón rigel 70x55 mm  | 25 uds  | 14  | 2,96  |
| <b>1404-9006</b>  | tapa junta marrón rigel 90x65 mm  | 25 uds  | 14  | 4,48  |
| <b>1404-1256</b>  | tapa junta marrón rigel 125x75 mm   | 25 uds  | 14  | 4,69  |
| <b>1403-6507</b>  | pasa muros rigel 65x50 mm   | 10 uds  | 14  | 4,86  |
| <b>1403-7007</b>  | pasa muros rigel 70x55 mm   | 10 uds  | 14  | 5,58  |
| <b>1403-8007</b>  | pasa muros rigel 80x60 mm   | 10 uds  | 14  | 7,51  |





actualizado el 01.07.2022

m a t e r i a l d e i n s t a l a c i ó n



|                  |   |         |    | €      |
|------------------|---|---------|----|--------|
| <b>1403-9007</b> | pasa muros rigel 90x65 mm               | 10 uds  | 14 | 4,57   |
| <b>1403-1257</b> | pasa muros rigel 125x75 mm              | 10 uds  | 14 | 5,12   |
| <b>1404-6507</b> | pasa muros marrón rigel 65x50 mm        | 10 uds  | 14 | 4,59   |
| <b>1404-7007</b> | pasa muros marrón rigel 70x55 mm        | 10 uds  | 14 | 4,99   |
| <b>1404-8007</b> | pasa muros marrón rigel 80x60 mm        | 10 uds  | 14 | 5,33   |
| <b>1404-9007</b> | pasa muros marrón rigel 90x65 mm        | 10 uds  | 14 | 5,48   |
| <b>1404-1257</b> | pasa muros marrón rigel 125x75 mm       | 10 uds  | 14 | 6,14   |
| <b>1403-8008</b> | derivación a "T" rigel 80x60 mm         | 6 uds   | 14 | 8,97   |
| <b>1403-9008</b> | derivación a "T" rigel 90x65 mm         | 6 uds   | 14 | 9,39   |
| <b>1403-1258</b> | derivación a "T" rigel 125x75 mm        | 6 uds   | 14 | 12,80  |
| <b>1404-9008</b> | derivación a "T" marrón rigel 90x65 mm  | 6 uds   | 14 | 10,76  |
| <b>1404-1258</b> | derivación a "T" marrón rigel 125x75 mm | 6 uds   | 14 | 15,35  |
| <b>1403-8069</b> | reducción rigel 80-65 mm                | 10 uds  | 15 | 6,90   |
| <b>1403-9069</b> | reducción rigel 90-65 mm                | 10 uds  | 15 | 7,12   |
| <b>1403-9079</b> | reducción rigel 90-70 mm                | 10 uds  | 15 | 5,17   |
| <b>1403-1259</b> | reducción rigel 125-90 mm               | 10 uds  | 15 | 5,75   |
| <b>1403-1289</b> | reducción rigel 125-80 mm               | 10 uds  | 15 | 9,42   |
| <b>1404-9079</b> | reducción marrón rigel 90-70 mm         | 10 uds  | 15 | 6,21   |
| <b>1404-1259</b> | reducción marrón rigel 125-90 mm        | 10 uds  | 15 | 6,91   |
| <b>1403-6510</b> | soporte de bloqueo 65x50 mm             | 25 uds  | 15 | 0,84   |
| <b>1403-7010</b> | soporte de bloqueo 70x55 mm             | 25 uds  | 15 | 0,94   |
| <b>1403-8010</b> | soporte de bloqueo 80x60 mm             | 25 uds  | 15 | 1,01   |
| <b>1403-9010</b> | soporte de bloqueo 90x65 mm             | 25 uds  | 15 | 1,04   |
| <b>1403-1210</b> | soporte de bloqueo 125x75 mm            | 25 uds  | 15 | 1,20   |
| <b>1403-0001</b> | nivel de aire                           | 50uds   | 15 | 3,68   |
| <b>1400-0000</b> | tijera corta canaleta                   | 1 ud    | 15 | 355,51 |
| <b>1404-1010</b> | mini canaleta adhesiva 10x10 mm         | 240 mts | 15 | 3,40   |
| <b>1404-2010</b> | mini canaleta adhesiva 20x10 mm         | 120 mts | 15 | 4,35   |



actualizado el 01.07.2022

m a t e r i a l d e i n s t a l a c i ó n

ACCESORIOS  
VARIOS



|                  |   |        |    | €     |
|------------------|---|--------|----|-------|
| <b>2200-0003</b> | mando universal wifi                              | 1 ud   | 16 | 87,70 |
| <b>2200-0002</b> | mando universal con 2000 códigos                  | 1 ud   | 16 | 27,94 |
| <b>2200-0000</b> | mando universal con 208 códigos                   | 1 ud   | 16 | 16,96 |
| <b>2200-5000</b> | bidón con soporte de 5 lt                         | 1 ud   | 16 | 21,30 |
| <b>2200-0100</b> | cinta aislante anti condensados negra 50x10x3 mm  | 24 uds | 16 | 7,00  |
| <b>2200-0200</b> | cinta aislante anti condensados blanca 50x10x3 mm | 24 uds | 16 | 7,00  |
| <b>2200-0300</b> | cinta aislante anti condensados negra 100x10x3 mm | 12 uds | 16 | 15,18 |
| <b>2200-0400</b> | cinta aislante anti condensados negra 50x15x3 mm  | 12 uds | 16 | 11,95 |
| <b>2200-8028</b> | funda protectora 800x285x540 mm                   | 1 ud   | 17 | 22,42 |
| <b>2200-8633</b> | funda protectora 860x330x610 mm                   | 1 ud   | 17 | 23,08 |
| <b>2102-0250</b> | condensadores de arranque 2,5 µF                  | 10 uds | 17 | 1,82  |
| <b>2102-0300</b> | condensadores de arranque 3 µF                    | 10 uds | 17 | 1,90  |
| <b>2102-0400</b> | condensadores de arranque 4 µF                    | 10 uds | 17 | 2,01  |
| <b>2102-0600</b> | condensadores de arranque 6 µF                    | 10 uds | 17 | 2,19  |
| <b>2102-0800</b> | condensadores de arranque 8 µF                    | 10 uds | 17 | 2,54  |
| <b>2102-1000</b> | condensadores de arranque 10 µF                   | 10 uds | 17 | 2,78  |
| <b>2102-1400</b> | condensadores de arranque 14 µF                   | 10 uds | 17 | 3,53  |
| <b>2102-1600</b> | condensadores de arranque 16 µF                   | 10 uds | 17 | 3,77  |
| <b>2102-1800</b> | condensadores de arranque 18 µF                   | 10 uds | 17 | 4,02  |
| <b>2102-2000</b> | condensadores de arranque 20 µF                   | 10 uds | 17 | 4,24  |
| <b>2102-3000</b> | condensadores de arranque 30 µF                   | 10 uds | 17 | 4,45  |
| <b>2102-3500</b> | condensadores de arranque 35 µF                   | 10 uds | 17 | 4,62  |
| <b>2102-4000</b> | condensadores de arranque 40 µF                   | 10 uds | 17 | 5,25  |
| <b>2102-5000</b> | condensadores de arranque 50 µF                   | 10 uds | 17 | 6,31  |
| <b>2102-6000</b> | condensadores de arranque 60 µF                   | 10 uds | 17 | 7,12  |
| <b>2102-7000</b> | condensadores de arranque 70 µF                   | 10 uds | 17 | 8,48  |
| <b>2102-8000</b> | condensadores de arranque 80 µF                   | 10 uds | 17 | 8,85  |
| <b>2102-9000</b> | condensadores de arranque 90 µF                   | 10 uds | 17 | 9,98  |
| <b>2102-1001</b> | condensadores de arranque 100 µF                  | 10 uds | 17 | 10,77 |
| <b>2200-7900</b> | bandeja descarga condensados 790x390 mm           | 1 ud   | 17 | 61,57 |
| <b>2200-9400</b> | bandeja descarga condensados 940x420 mm           | 1 ud   | 17 | 70,96 |
| <b>2200-1900</b> | codo de desagüe para máquinas Ø 19 mm             | 20 uds | 17 | 2,89  |
| <b>2200-3200</b> | codo de desagüe para máquinas Ø 32 mm             | 20 uds | 17 | 3,18  |

TOTAL  
ZIMA



|                  |  |        |    | €     |
|------------------|--|--------|----|-------|
| <b>1601-5002</b> | total zima caja de preinstalación reversible con sifón 390x110x50 mm | 40 uds | 18 | 9,48  |
| <b>2200-2002</b> | kit sifón de desagüe con caja 118x96x50 mm                           | 1 ud   | 18 | 15,97 |
| <b>2200-2001</b> | sifón de desagüe con caja de empotrar                                | 20 uds | 19 | 21,86 |
| <b>1601-5001</b> | rápidezima caja de preinstalación reversible 390x110x50 mm           | 40 uds | 19 | 6,10  |



actualizado el 01.07.2022

## m a t e r i a l d e i n s t a l a c i ó n

### TUBOS FLEXIBLES DE DESAGÜE



|                  |   |         |    | €     |
|------------------|---|---------|----|-------|
| <b>1503-1620</b> | aqua tubo gris Ø 16x20 mm rollo de 25 mt            | 1 rollo | 19 | 66,21 |
| <b>1503-1621</b> | aqua tubo blanco Ø 16x20 mm rollo de 25 mt          | 1 rollo | 19 | 66,21 |
| <b>1503-2025</b> | aqua tubo gris Ø 20x25 mm rollo de 25 mt            | 1 rollo | 19 | 82,77 |
| <b>1504-1618</b> | tubo flexible doble capa Ø 16-18 mm rollo de 50 mts | 1 rollo | 19 | 54,08 |
| <b>1501-1010</b> | tubo flexible doble capa Ø 16-18 mm rollo de 10 mts | 1 rollo | 19 | 17,38 |
| <b>1502-1600</b> | tubo anillado interior liso Ø 16 mm rollo de 30 mt  | 1 rollo | 19 | 33,38 |
| <b>1502-1800</b> | tubo anillado interior liso Ø 18 mm rollo de 30 mt  | 1 rollo | 19 | 39,43 |
| <b>1502-2000</b> | tubo anillado interior liso Ø 20 mm rollo de 30 mt  | 1 rollo | 19 | 47,47 |
| <b>1502-1016</b> | empalme a tres vías Ø 16 mm                         | 10 uds  | 19 | 2,09  |
| <b>1502-1020</b> | empalme a tres vías Ø 20 mm                         | 10 uds  | 19 | 2,56  |
| <b>1502-1116</b> | empalme recto Ø 16 mm                               | 10 uds  | 19 | 2,09  |
| <b>1502-1120</b> | empalme recto Ø 20 mm                               | 10 uds  | 19 | 2,56  |

### SOPORTES DE SUELO



|                  |  |        |    | €        |
|------------------|--|--------|----|----------|
| <b>2001-3500</b> | soportes de suelo 350 mm carga 200 kg      | 12 uds | 20 | 13,29    |
| <b>2001-4500</b> | soportes de suelo 450 mm carga 200 kg      | 12 uds | 20 | 15,63    |
| <b>2001-1000</b> | soportes de suelo 1000 mm carga 200 kg     | 2 uds  | 20 | 33,13    |
| <b>2003-4000</b> | brooklyn base 400x95x130 mm carga 200 kg   | 2 uds  | 20 | 33,71    |
| <b>2003-6000</b> | brooklyn base 600x95x130 mm carga 500 kg   | 2 uds  | 20 | 40,53    |
| <b>2003-1000</b> | brooklyn base 1000x95x130 mm carga 500 kg  | 2 uds  | 20 | 74,39    |
| <b>2003-4001</b> | brooklyn extra 400x95x180 mm carga 200 kg  | 2 uds  | 20 | 36,92    |
| <b>2003-6001</b> | brooklyn extra 600x95x180 mm carga 500 kg  | 2 uds  | 20 | 54,18    |
| <b>2003-1001</b> | brooklyn extra 1000x95x180 mm carga 500 kg | 2 uds  | 20 | 89,52    |
| <b>1820-0005</b> | kit de instalación brooklyn                | 1 kit  | 20 | 250,68   |
| <b>1820-1000</b> | giant plastic foot 1200x415x1000 mm        | 1 kit  | 21 | 626,65   |
| <b>1820-2000</b> | giant plastic foot 1200x415x2000 mm        | 1 kit  | 21 | 869,37   |
| <b>1820-3000</b> | giant plastic foot 1200x415x3000 mm        | 1 kit  | 21 | 1.208,67 |
| <b>1820-0001</b> | giant plastic foot 1000x1200 mm            | 1 kit  | 21 | 444,99   |

### KIT DE INSTALACIÓN



|                  |  |       |    | €      |
|------------------|--|-------|----|--------|
| <b>2400-0003</b> | kit de instalación con kronos pipe 6 mts 1/4" - 3/8" | 1 kit | 21 | 152,90 |
| <b>2400-0004</b> | kit de instalación con kronos pipe 6 mts 1/4" - 1/2" | 1 kit | 21 | 181,15 |
| <b>2400-0002</b> | kit de instalación con tubo cobre 5 mts 1/4" - 3/8"  | 1 kit | 21 | 99,36  |
| <b>2400-0102</b> | kit de instalación con tubo cobre 3 mts 1/4" - 3/8"  | 1 kit | 21 | 67,55  |



actualizado el 01.07.2022

m a t e r i a l d e i n s t a l a c i ó n

**ERSA**



|                  |   |       |    | €      |
|------------------|---|-------|----|--------|
| <b>1800-0001</b> | kit soportes metálicos ERSA                                     | 1 kit | 22 | 83,11  |
| <b>1802-4565</b> | soportes super soldados 450x450 mm ancho 65 mm                  | 1 kit | 22 | 22,57  |
| <b>1802-5565</b> | soportes super soldados 550x450 mm ancho 65 mm                  | 1 kit | 22 | 25,96  |
| <b>1808-0750</b> | soportes super soldados 750x500 mm ancho 75 mm                  | 1 kit | 22 | 57,54  |
| <b>1808-1000</b> | soportes super soldados 1000x500 mm ancho 75 mm                 | 1 kit | 22 | 71,34  |
| <b>1802-4000</b> | soporte soldado 400x400 mm carga 90+90 kg                       | 1 kit | 23 | 13,55  |
| <b>1802-4500</b> | soporte soldado 450x450 mm carga 90+90 kg                       | 1 kit | 23 | 14,70  |
| <b>1802-5000</b> | soporte soldado 500x450 mm carga 75+75 kg                       | 1 kit | 23 | 15,77  |
| <b>1802-6000</b> | soporte soldado 600x500 mm carga 90+90 kg                       | 1 kit | 23 | 21,05  |
| <b>1802-4501</b> | soporte soldado galvanizado 450x450 mm carga 90 +90 kg          | 1 kit | 23 | 24,59  |
| <b>1825-4500</b> | soportes soldados en acero inoxidable 450x450 mm carga 90+90 kg | 1 kit | 23 | 64,63  |
| <b>1825-5000</b> | soportes soldados en acero inoxidable 500x450 mm carga 75+75 kg | 1 kit | 23 | 68,08  |
| <b>1805-4500</b> | soportes en acero inoxidable 450x400 mm carga 80+80 kg          | 1 kit | 23 | 93,78  |
| <b>1805-5200</b> | soportes en acero inoxidable 520x400 mm carga 80+80 kg          | 1 kit | 23 | 100,94 |
| <b>1803-4500</b> | soporte simple 465x400 mm carga 80+80 kg                        | 1 kit | 24 | 30,03  |
| <b>1803-5200</b> | soporte simple 520x400 mm carga 80+80 kg                        | 1 kit | 24 | 38,82  |
| <b>1804-4500</b> | soportes con barra 450x400x800 mm carga 60+60 kg                | 1 kit | 24 | 35,77  |
| <b>1807-6000</b> | soporte de suelo L 600 x H 350 x P 450 carga 240+240 kg         | 1 kit | 24 | 104,32 |
| <b>1806-8500</b> | soporte para techo 850x520 mm carga 80-150 kg                   | 1 kit | 24 | 101,87 |

**VAPORIX**



|                  |  |       |    | €      |
|------------------|--|-------|----|--------|
| <b>2000-1000</b> | vaporix nebulizador classic para monosplit hasta 4500 frigorías  | 1 kit | 25 | 205,36 |
| <b>2000-2000</b> | vaporix nebulizador standard con flotador exterior               | 1 kit | 25 | 479,19 |
| <b>2000-3000</b> | vaporix nebulizador superior para monosplit hasta 6000 frigorías | 1 kit | 25 | 427,84 |
| <b>2000-4000</b> | vaporix nebulizador condens para calderas a condensación         | 1 kit | 25 | 573,31 |





actualizado el 01.07.2022

m a t e r i a l d e i n s t a l a c i ó n

AMORTIGUADORES



|                  |   |         |    | €      |
|------------------|---|---------|----|--------|
| <b>1905-0250</b> | amortiguador de suelo con muelle vibro am 25 kg             | 1 ud    | 26 | 33,99  |
| <b>1905-0500</b> | amortiguador de suelo con muelle vibro am 50 kg             | 1 ud    | 26 | 40,17  |
| <b>1905-1000</b> | amortiguador de suelo con muelle vibro am 100 kg            | 1 ud    | 26 | 43,26  |
| <b>1905-1500</b> | amortiguador de suelo con muelle vibro am 150 kg            | 1 ud    | 26 | 49,44  |
| <b>1906-0800</b> | kit de amortiguadores con muelle para soporte cultul 80 kg  | 1 kit   | 26 | 50,96  |
| <b>1906-1600</b> | kit de amortiguadores con muelle para soporte cultul 160 kg | 1 kit   | 26 | 64,38  |
| <b>1907-1000</b> | tacos en goma Vibro Ep 100 kg rojo                          | 1 kit   | 26 | 25,65  |
| <b>1907-2000</b> | tacos en goma Vibro Ep 200 kg azul                          | 1 kit   | 26 | 25,65  |
| <b>1907-3000</b> | tacos en goma Vibro Ep 300 kg gris                          | 1 kit   | 26 | 26,72  |
| <b>1908-1000</b> | tacos z model con una tapa metálica 100 kg rojo             | 1 kit   | 26 | 43,26  |
| <b>1908-2000</b> | tacos z model con una tapa metálica 200 kg azul             | 1 kit   | 26 | 43,26  |
| <b>1908-3000</b> | tacos z model con una tapa metálica 300 kg gris             | 1 kit   | 26 | 43,26  |
| <b>1909-0010</b> | tira de goma vibro stript rollos de 3 mts                   | 1 kit   | 26 | 148,32 |
| <b>1901-3500</b> | kit amortiguadores para soportes A35 32 kg                  | 25 kit  | 27 | 2,72   |
| <b>1901-4500</b> | kit amortiguadores para soportes A45 64 kg                  | 25 kit  | 27 | 3,63   |
| <b>1902-4000</b> | kit amortiguadores para suelo S40 48 kg                     | 25 kit  | 27 | 3,48   |
| <b>1902-6000</b> | kit amortiguadores para suelo S60 90 kg                     | 25 kit  | 27 | 6,26   |
| <b>1902-8000</b> | amortiguador para suelo S80 120 kg                          | 30uds   | 27 | 6,43   |
| <b>1904-2500</b> | amortiguadores para techo                                   | 50uds   | 27 | 3,41   |
| <b>2200-3000</b> | alfombrilla antivibración 300x300 mm                        | 1 ud    | 27 | 11,31  |
| <b>2101-3000</b> | bomba modelo corazón 38 lt/h                                | 1 ud    | 27 | 83,56  |
| <b>2200-6900</b> | tubo de cristal Ø6x9 mm rollos de 25 mts                    | 1 rollo | 27 | 19,19  |
| <b>2200-1014</b> | tubo de cristal Ø10x14 mm rollos de 50 mts                  | 1 rollo | 27 | 72,87  |
| <b>2200-1519</b> | tubo de cristal Ø15x19 mm rollos de 50 mts                  | 1 rollo | 27 | 141,04 |



actualizado el 01.07.2022

herramientas

## EQUIPOS DE VACÍO Y/O CARGA

# NOLIK



|                  |   |       |    | €        |
|------------------|---|-------|----|----------|
| <b>2533-1820</b> | bomba de vacío con vacuómetro digital 182 L/min.                          | 1 ud  | 30 | 704,82   |
| <b>2601-1500</b> | recuperadora de gas ZRM 3/4 HP  | 1 ud  | 30 | 1.162,61 |
| <b>2601-2400</b> | recuperadora de gas ZRM 1 HP  | 1 ud  | 30 | 1.222,10 |
| <b>2600-0000</b> | separador de aceite   | 1 ud  | 30 | 44,62    |
| <b>2701-4600</b> | aceite para bomba de vacío viscosidad 46                                  | 1 ud  | 31 | 19,19    |
| <b>2533-0001</b> | vacuómetro electrónico  | 1 ud  | 31 | 224,84   |
| <b>2503-0000</b> | analizador digital  | 1 ud  | 31 | 397,46   |
| <b>3960-0030</b> | nolik sellador para tuercas y juntas 50 ml                                | 1 ud  | 32 | 22,18    |
| <b>2500-0000</b> | zima kit juego completo de herramientas                                   | 1 kit | 32 | 815,45   |
| <b>2601-4070</b> | grupo manométrico Ø 63 mm para R407C - R134A - R22 - R404A                | 1 ud  | 33 | 57,37    |
| <b>2601-4100</b> | grupo manométrico Ø 63 mm para R410A - R32 - R407C                        | 1 ud  | 33 | 57,37    |
| <b>2601-4000</b> | grupo manométrico Ø 63 mm para R600A - R290                               | 1 ud  | 33 | 57,37    |
| <b>2603-4000</b> | grupo manométrico Ø 80 mm para R407C - R134A - R410A - R32                | 1 ud  | 33 | 73,98    |
| <b>2602-4000</b> | grupo manométrico de glicerina para R134A - R32 - R410A - R407C           | 1 ud  | 33 | 94,64    |
| <b>2830-0002</b> | kit manométrico universal plus Ø 80 mm para R410A - R32 - R407C - R134A   | 1 ud  | 34 | 124,37   |
| <b>2830-0001</b> | kit manométrico universal Ø 63 mm para R410A - R32 - R407C                | 1 ud  | 34 | 110,25   |
| <b>2605-4071</b> | manómetro para R407C - R134A - R22 - R404A BP                             | 1 ud  | 34 | 20,69    |
| <b>2605-4072</b> | manómetro para R407C - R134A - R22 - R404A HP                             | 1 ud  | 34 | 20,69    |
| <b>2605-4101</b> | manómetro R410A - R32 BP  | 1 ud  | 34 | 20,69    |
| <b>2605-4102</b> | manómetro R410A - R32 HP  | 1 ud  | 34 | 20,69    |
| <b>2605-4001</b> | manómetro R407C - R410A - R32 BP  | 1 ud  | 34 | 20,69    |
| <b>2605-4002</b> | manómetro R407C - R410A - R32 HP  | 1 ud  | 34 | 20,69    |
| <b>2605-4072</b> | manómetro TR422B (R22) / 407 HP   | 1 ud  | 35 | 20,69    |
| <b>3001-4070</b> | kit de 3 mangueras flexibles L. 1500 mm 1/4" SAE x 1/4" SAE               | 1 kit | 35 | 33,57    |
| <b>3001-4100</b> | kit de 3 mangueras flexibles L. 1500 mm 1/4" SAE x 5/16" SAE              | 1 kit | 35 | 40,48    |
| <b>3003-1403</b> | manguera amarilla flexible L. 1500 mm con válvula 1/4" SAE x 1/4" SAE     | 1 ud  | 35 | 28,34    |
| <b>3015-1401</b> | manguera roja flexible L. 1500 mm con terminal a 45° 1/4" SAE x 1/4" SAE  | 1 ud  | 35 | 25,62    |
| <b>3015-1402</b> | manguera azul flexible L. 1500 mm con terminal a 45° 1/4" SAE x 1/4" SAE  | 1 ud  | 35 | 25,62    |
| <b>3015-5401</b> | manguera roja flexible L. 1500 mm con terminal a 45° 5/16" SAE x 1/4" SAE | 1 ud  | 35 | 26,37    |
| <b>3015-5402</b> | manguera azul flexible L. 1500 mm con terminal a 45° 5/16" SAE x 1/4" SAE | 1 ud  | 35 | 26,37    |
| <b>3005-1501</b> | extensión para mangueras flexibles 15 cm rojo 1/4"SAEx1/4"SAE             | 1 ud  | 35 | 18,80    |
| <b>3005-1502</b> | extensión para mangueras flexibles 15 cm azul 1/4"SAEx1/4"SAE             | 1 ud  | 35 | 18,80    |
| <b>3005-1503</b> | extensión para mangueras flexibles 15 cm amarilla 1/4"SAEx1/4"SAE         | 1 ud  | 35 | 18,80    |



actualizado el 01.07.2022

herramientas

# STIGMI Y HERRAMIENTAS



|                  |   |       |    | €      |
|------------------|---|-------|----|--------|
| <b>3303-0001</b> | stigmi kit ensanchador profesional 1/4" 3/8" 1/2" 5/8" 3/4"                 | 1 kit | 37 | 176,28 |
| <b>3303-0002</b> | stigmi kit abocardador profesional 1/4" 3/8" 1/2" 5/8"                      | 1 kit | 37 | 152,49 |
| <b>3301-3161</b> | kit abocardador - ensanchador Ø 3/16", 1/4", 5/16", 3/8", 1/2", 5/8" y 3/4" | 1 kit | 38 | 51,68  |
| <b>3304-4500</b> | abocardador profesional Ø 1/4", 5/16", 3/8", 1/2", 5/8" y 3/4"              | 1 ud  | 38 | 73,81  |
| <b>3300-3163</b> | abocardador universal Ø 3/16" a 5/8"  | 1 ud  | 38 | 37,75  |
| <b>3302-3162</b> | abocardador de Ø 3/16" a 5/8"   | 1 ud  | 38 | 21,29  |
| <b>3301-0002</b> | kit abocardador de carraca cortatubos profesional                           | 1 kit | 39 | 132,46 |
| <b>3301-0003</b> | kit abocardador cortatubos profesional                                      | 1 kit | 39 | 127,91 |
| <b>3301-0004</b> | kit abocardador ensanchador hidráulico                                      | 1 kit | 39 | 513,94 |
| <b>3201-1834</b> | mini cortatubos profesional Ø 1/8" a 3/4"                                   | 1 ud  | 40 | 7,89   |
| <b>3202-1140</b> | cortatubos profesional Ø 3/16" - 1.1/4"                                     | 1 ud  | 40 | 23,84  |
| <b>3202-1420</b> | cortatubos profesional Ø 1/4" - 2"  | 1 ud  | 40 | 38,60  |
| <b>3201-1878</b> | mini cortatubo Ø 1/8" a 5/8"  | 1 ud  | 40 | 5,22   |
| <b>3200-1878</b> | kit de 5 cuchillas repuesto para código 3201-1878                           | 1 kit | 40 | 7,55   |
| <b>3202-1818</b> | cortatubo Ø 1/8" a 1.1/8"   | 1 ud  | 40 | 14,04  |
| <b>3202-1415</b> | cortatubo Ø 1/4" a 1.5/8"   | 1 ud  | 40 | 16,18  |
| <b>3200-1818</b> | kit de 5 cuchillas repuesto para código 3202-1818                           | 1 kit | 40 | 7,55   |
| <b>3305-0001</b> | ensanchador de golpe Ø 1/4" - 5/16" - 3/8" - 1/2" - 5/8" - 3/4"             | 1 ud  | 41 | 8,12   |
| <b>3305-0002</b> | kit de 5 piezas de ensanchador de golpe Ø 1/4" - 5/16" - 3/8" - 1/2" - 5/8" | 1 kit | 41 | 8,55   |
| <b>3310-2000</b> | lubrificante espray 200 ml  | 1 ud  | 41 | 14,47  |
| <b>3505-0003</b> | ensanchador manual Ø 3/8" - 1/2" - 5/8" - 7/8"                              | 1 ud  | 41 | 35,14  |
| <b>3813-0100</b> | bascula digital wireless programable  | 1 ud  | 42 | 363,38 |
| <b>3811-0100</b> | bascula electrónica de 100 kg   | 1 ud  | 42 | 196,01 |
| <b>3810-0005</b> | balanza electrónica de 5 kg   | 1 ud  | 42 | 51,46  |
| <b>3503-0001</b> | doblatabos manual con carraca Ø 3/8" - 1/2" - 5/8" - 3/4" - 7/8"            | 1 kit | 43 | 162,38 |
| <b>3403-0002</b> | kit llave dinamométrica 6 llaves de diámetro 17-22-24-26-27-29              | 1 kit | 43 | 118,97 |
| <b>3504-5000</b> | kit sondas doblatabos Ø 1/4", 3/8", 1/2" y 5/8"                             | 1 kit | 43 | 62,45  |
| <b>3501-3000</b> | kit de 3 muelles doblatabos L. 30 cm Ø 3/8" - 1/2" - 5/8"                   | 1 kit | 44 | 10,86  |
| <b>3501-1400</b> | muelle doblatabos L. 50 cm Ø 1/4"   | 5 uds | 44 | 2,93   |
| <b>3501-3800</b> | muelle doblatabos L. 50 cm Ø 3/8"   | 5 uds | 44 | 3,69   |
| <b>3501-1200</b> | muelle doblatabos L. 50 cm Ø 1/2"   | 5 uds | 44 | 4,37   |
| <b>3501-5800</b> | muelle doblatabos L. 50 cm Ø 5/8"   | 5 uds | 44 | 7,01   |





actualizado el 01.07.2022

herramientas

## HERRAMIENTAS



|                  |   |       |    | €      |
|------------------|---|-------|----|--------|
| <b>3402-1438</b> | llave a carraca reversible 1/4"x3/8" y 3/16"x 5/16" | 1 ud  | 44 | 8,35   |
| <b>3502-9000</b> | doblatubos múltiple 90° Ø 1/4", 5/16" y 3/8"        | 1 ud  | 44 | 14,88  |
| <b>3502-1800</b> | doblatubos múltiple 180° Ø 3/8" y 1/2"              | 1 ud  | 44 | 38,33  |
| <b>3801-0001</b> | escariador pluma Ø 3/16" a 5/8"                     | 1 ud  | 45 | 7,16   |
| <b>3801-0002</b> | escariador embudo Ø 3/16" a 5/8"                    | 1 ud  | 45 | 4,78   |
| <b>2200-0001</b> | espejo de inspección Ø 40 - 200 mm min / 410 max    | 1 ud  | 45 | 6,33   |
| <b>3920-2000</b> | peines para aletas con un paso de 8-9-10-12-14-15   | 1 ud  | 45 | 9,49   |
| <b>3920-1000</b> | peine metálico útil para limpieza serpentina        | 1 ud  | 45 | 8,44   |
| <b>3600-0001</b> | kit map pro   | 1 kit | 46 | 136,27 |
| <b>3610-4000</b> | cartucho map pro 400 gr                             | 1 ud  | 46 | 29,52  |
| <b>3610-5000</b> | cartucho maxy gas 350 gr                            | 1 ud  | 46 | 24,65  |
| <b>3610-6000</b> | cartucho propano butano 330 gr                      | 1 ud  | 46 | 11,38  |
| <b>3610-7000</b> | cartucho oxygen 1 lt / 110 bar                      | 1 ud  | 46 | 44,14  |
| <b>3620-0001</b> | soplete para soldadura                              | 1 ud  | 46 | 88,03  |
| <b>3630-3000</b> | air fire 750 ml disipador de calor                  | 1 ud  | 46 | 31,68  |
| <b>3660-9000</b> | turbo set 90 sistema de soldadura                   | 1 kit | 47 | 333,16 |
| <b>3660-3000</b> | turbo set 30 sistema de soldadura                   | 1 kit | 47 | 244,85 |
| <b>3650-1000</b> | easylaser kit                                       | 1 kit | 47 | 96,33  |

## INSTRUMENTOS DE MEDICIÓN



|                  |                                 |      |    | €      |
|------------------|---------------------------------|------|----|--------|
| <b>3702-1000</b> | termómetro laser infrarrojo     | 1 ud | 48 | 70,98  |
| <b>3701-1000</b> | termómetro digital de bolsillo  | 1 ud | 48 | 30,80  |
| <b>3703-1000</b> | termómetro digital con sensor   | 1 ud | 48 | 22,71  |
| <b>3704-1000</b> | termohigrómetro electrónico     | 1 ud | 49 | 146,49 |
| <b>3706-1000</b> | multímetro digital              | 1 ud | 49 | 222,57 |
| <b>3707-1000</b> | termo-anemómetro con sonda fija | 1 ud | 49 | 74,07  |
| <b>3708-1000</b> | pinza amperométrica             | 1 ud | 49 | 88,86  |





actualizado el 01.07.2022

herramientas

## ACCESORIOS EN LATÓN



| <b>4050-1400</b> | racores rectos 1/4" x 1/4"    | 10 uds | 50 | 1,13 |
|------------------|-------------------------------|--------|----|------|
| <b>4050-3800</b> | racores rectos 3/8" x 3/8"    | 10 uds | 50 | 1,91 |
| <b>4050-1200</b> | racores rectos 1/2" x 1/2"    | 10 uds | 50 | 2,97 |
| <b>4050-5800</b> | racores rectos 5/8" x 5/8"    | 10 uds | 50 | 4,75 |
| <b>4050-3400</b> | racores recto 3/4" x 3/4"     | 10 uds | 50 | 8,12 |
| <b>4051-1400</b> | tuercas para racores 1/4'     | 10 uds | 50 | 1,01 |
| <b>4051-3800</b> | tuercas para racores 3/8"     | 10 uds | 50 | 1,96 |
| <b>4051-1200</b> | tuercas para racores 1/2'     | 10 uds | 50 | 2,69 |
| <b>4051-5800</b> | tuercas para racores 5/8"     | 10 uds | 50 | 3,68 |
| <b>4051-3400</b> | tuercas para racores 3/4'     | 10 uds | 50 | 7,03 |
| <b>4052-1438</b> | racores reducidos 1/4" - 3/8" | 10 uds | 50 | 2,36 |
| <b>4052-3812</b> | racores reducidos 3/8" - 1/2" | 10 uds | 50 | 2,81 |
| <b>4052-1412</b> | racores reducidos 1/4" - 1/2" | 10 uds | 50 | 3,05 |
| <b>4052-1458</b> | racores reducidos 1/4" - 5/8" | 10 uds | 50 | 3,41 |
| <b>4052-3858</b> | racores reducidos 3/8" - 5/8" | 10 uds | 50 | 3,58 |
| <b>4052-1258</b> | racores reducidos 1/2" - 5/8" | 10 uds | 50 | 3,76 |
| <b>4052-1234</b> | racores reducidos 1/2" - 3/4" | 10 uds | 50 | 6,18 |
| <b>4052-5834</b> | racores reducidos 5/8" - 3/4" | 10 uds | 50 | 6,57 |
| <b>4053-1438</b> | tuercas reducidas 1/4" - 3/8" | 10 uds | 50 | 2,99 |
| <b>4053-1238</b> | tuercas reducidas 1/2" - 3/8" | 10 uds | 50 | 3,52 |
| <b>4053-5812</b> | tuercas reducidas 5/8" - 1/2" | 10 uds | 50 | 5,13 |
| <b>4054-3838</b> | racores MH 3/8" x 3/8"        | 10 uds | 50 | 4,58 |
| <b>4054-1212</b> | racores MH 1/2" x 1/2"        | 10 uds | 50 | 5,29 |
| <b>4054-1438</b> | racores MH 1/4" x 3/8"        | 10 uds | 50 | 4,89 |
| <b>4054-3812</b> | racores MH 3/8" x 1/2"        | 10 uds | 50 | 4,89 |
| <b>4054-1238</b> | racores MH 1/2" x 3/8"        | 10 uds | 50 | 4,89 |
| <b>4054-5812</b> | racores MH 5/8" x 1/2"        | 10 uds | 50 | 8,12 |
| <b>4056-1400</b> | codo de 90° macho 1/4"        | 10 uds | 50 | 3,14 |
| <b>4056-3800</b> | codo de 90° macho 3/8"        | 10 uds | 50 | 5,53 |
| <b>4056-1200</b> | codo de 90° macho 1/2"        | 10 uds | 50 | 9,21 |
| <b>4056-5800</b> | codo de 90° macho 5/8"        | 10 uds | 50 | 9,46 |



actualizado el 01.07.2022

herramientas

## CONECTORES

|  | 4055-0005 | adaptador R600A-R290-R32-R1234YF con M 5/16"             | 1 ud   | 50 | 4,46  |
|--|-----------|--|--------|----|-------|
|  | 4055-0001 | racor M 1/4" SAE x H.G 1/4" SAE                          | 1 ud   | 50 | 10,79 |
|  | 4055-0002 | racor M 1/4" SAE x H.G 5/16" SAE                         | 1 ud   | 50 | 11,33 |
|  | 4060-5160 | racord rápido recto 5/16'                                | 1 ud   | 50 | 22,71 |
|  | 4060-1400 | racord rápido recto 1/4'                                 | 1 ud   | 50 | 22,71 |
|  | 4061-5160 | racord angular recto 5/16'                               | 1 ud   | 50 | 22,71 |
|  | 4061-1400 | racord angular recto 1/4'                                | 1 ud   | 50 | 22,71 |
|  | 4071-1400 | grifo push valve 1/4"SAE                                 | 1 ud   | 50 | 19,59 |
|  | 4071-5160 | grifo push valve 5/16"SAE                                | 1 ud   | 50 | 19,59 |
|  | 4072-1451 | extractor para válvulas con conexión 1/4'SAE y 5/16'SAE  | 1 ud   | 51 | 43,15 |
|  | 4070-1400 | válvula a esfera H1/4"xM1/4"SAE                          | 1 ud   | 51 | 18,42 |
|  | 4070-5160 | válvula a esfera H5/16"xM1/4"SAE                         | 1 ud   | 51 | 18,42 |
|  | 4074-1400 | racores de cobre espesor 1 mm a inversión de 180° MH1/4" | 10 uds | 51 | 9,29  |
|  | 4074-3800 | racores de cobre espesor 1 mm a inversión de 180° MH3/8" | 10 uds | 51 | 14,25 |
|  | 4074-1200 | racores de cobre espesor 1 mm a inversión de 180° MH1/2" | 10 uds | 51 | 17,90 |
|  | 4074-5800 | racores de cobre espesor 1 mm a inversión de 180° MH5/8" | 10 uds | 51 | 21,75 |
|  | 4073-1400 | racores lineares 1/4" x 1/4"                             | 10 uds | 51 | 13,78 |
|  | 4073-3800 | racores lineares 3/8" x 3/8"                             | 10 uds | 51 | 19,43 |
|  | 4073-1200 | racores lineares 1/2" x 1/2"                             | 10 uds | 51 | 30,88 |
|  | 4075-1400 | kit "colletto facile" 1/4" sistema autorroscante         | 10 uds | 51 | 5,48  |
|  | 4075-3800 | kit "colletto facile" 3/8" sistema autorroscante         | 10 uds | 51 | 6,73  |
|  | 4075-1200 | kit "colletto facile" 1/2" sistema autorroscante         | 10 uds | 51 | 8,94  |
|  | 4055-0000 | destornillador para la extracción de válvulas en metal   | 1 ud   | 51 | 7,39  |
|  | 3101-1400 | Válvula obús 1/4" con tubo de cobre y tapón con llave    | 1 ud   | 51 | 1,87  |
|  | 4040-0001 | kit 10 o-ring PTFE para tubo flexible de 1/4' SAE        | 1 kit  | 51 | 9,51  |
|  | 4040-0004 | kit 10 o-ring PTFE para tubo flexible de 5/16' SAE       | 1 kit  | 51 | 9,51  |
|  | 4040-0002 | kit 10 o-ring para tubo flexible de 1/4' SAE             | 1 kit  | 51 | 7,39  |
|  | 4040-0003 | kit 10 depresores para tubo flexible                     | 1 kit  | 51 | 14,76 |



actualizado el 01.07.2022

m a n t e n i m i e n t o y c o n t r o l

TRATAMIENTO



|                  |   |        |    | €     |
|------------------|---|--------|----|-------|
| <b>3904-4000</b> | fragancias espray refrescante lavanda 400 ml  | 1 ud   | 54 | 8,81  |
| <b>3904-4001</b> | fragancias espray refrescante vainilla 400 ml | 1 ud   | 54 | 8,81  |
| <b>3904-4005</b> | fragancias espray refrescante pino 400 ml     | 1 ud   | 54 | 8,81  |
| <b>3905-4000</b> | espray refrescante espumoso 400 ml            | 1 ud   | 54 | 10,05 |
| <b>3906-0001</b> | 10 fragancias para ambiente vainilla          | 10 uds | 54 | 51,92 |
| <b>3906-0002</b> | 10 fragancias para ambiente canela            | 10 uds | 54 | 51,92 |
| <b>3906-0003</b> | 10 fragancias para ambiente manzana           | 10 uds | 54 | 51,92 |
| <b>3906-0004</b> | 10 fragancias para ambiente wellness          | 10 uds | 54 | 51,92 |

LIMPIEZA UNIDADES INTERIORES Y EXTERIORES



|                  |  |      |    | €     |
|------------------|--|------|----|-------|
| <b>3908-0500</b> | autolimpieza para baterías y filtros del evaporador 500 ml | 1 ud | 55 | 8,87  |
| <b>3908-5000</b> | autolimpieza para baterías y filtros del evaporador 5 lt   | 1 ud | 55 | 42,93 |
| <b>3909-1000</b> | detergente de descarga para tubo de desagüe 1litro         | 1 ud | 55 | 27,59 |
| <b>3907-4000</b> | espray limpieza unidad exterior 400 ml                     | 1 ud | 55 | 9,78  |
| <b>3911-4000</b> | espray anticorrosión 400 ml                                | 1 ud | 55 | 23,41 |

LIMPIEZA CIRCUITO FRIGORÍFICO



|                  |   |       |    | €        |
|------------------|---|-------|----|----------|
| <b>3912-5001</b> | liquido de lavado ácido para condensadora 500 ml    | 1 ud  | 56 | 6,18     |
| <b>3912-5002</b> | liquido de lavado alcalino para condensadora 500 ml | 1 ud  | 56 | 6,18     |
| <b>3901-1000</b> | liquido de lavado A/C 1 lt.                         | 1 ud  | 56 | 22,36    |
| <b>3901-5000</b> | liquido de lavado A/C 5 lt.                         | 1 ud  | 56 | 71,37    |
| <b>3910-6000</b> | kit espray completo de lavado bombona y pistola     | 1 kit | 56 | 83,27    |
| <b>3903-6000</b> | bombona para lavado 600 ml                          | 1 ud  | 56 | 20,51    |
| <b>3960-1500</b> | potenciador de A/A de 150 ml                        | 1 ud  | 57 | 37,25    |
| <b>3960-0300</b> | potenciador de A/A en jeringa 30 ml                 | 1 ud  | 57 | 33,26    |
| <b>2700-0001</b> | kit analizador de acidez                            | 1 kit | 57 | 40,09    |
| <b>3930-3400</b> | equipo de limpieza eléctrica para                   | 1 kit | 57 | 2.947,49 |
| <b>3913-0001</b> | deposito para el líquido de lavado con pistola      | 1 kit | 57 | 83,18    |



actualizado el 01.07.2022

## mantenimiento y control

### DETECTOR DE FUGAS



|                  |  |       |    | €      |
|------------------|--|-------|----|--------|
| <b>3930-0003</b> | kit de nitrógeno para la presurización del sistema | 1 kit | 58 | 416,17 |
| <b>3610-8000</b> | bombona de nitrógeno 1 lt                          | 1 ud  | 58 | 47,06  |
| <b>3610-9000</b> | bombona de nitrógeno y hidrógeno                   | 1 ud  | 58 | 51,64  |
| <b>4055-0002</b> | racord M1/4" SAE x H.G.5/16" SAE                   | 1 ud  | 58 | 12,12  |
| <b>2607-0001</b> | manómetro con tubo                                 | 1 ud  | 58 | 69,74  |
| <b>2607-0002</b> | regulador de presión                               | 1 ud  | 58 | 159,18 |
| <b>4055-0004</b> | reductor para bombonas                             | 1 ud  | 58 | 21,68  |
| <b>3003-1403</b> | manguera flexible amarilla con válvula             | 1 ud  | 58 | 30,32  |
| <b>3940-4000</b> | espray detector de fugas 400 ml                    | 1 ud  | 59 | 9,02   |
| <b>3940-0005</b> | detector de fugas hidrógeno                        | 1 ud  | 59 | 376,26 |
| <b>3940-0002</b> | detector de fugas gases refrigerantes              | 1 ud  | 59 | 329,72 |
| <b>3940-0001</b> | detector de fugas electrónico                      | 1 ud  | 59 | 81,76  |
| <b>3940-0003</b> | kit para detección de fugas                        | 1 kit | 60 | 126,37 |
| <b>3940-2000</b> | detergente para trazadores 250 ml                  | 1 ud  | 60 | 13,66  |

### ACEITES SINTÉTICOS



|                  |                               |      |    | €      |
|------------------|-------------------------------|------|----|--------|
| <b>3970-3201</b> | aceite sintético POE 32 1lt   | 1 ud | 60 | 33,20  |
| <b>3970-3205</b> | aceite sintético POE 32 5 lt  | 1 ud | 60 | 150,82 |
| <b>3970-6801</b> | aceite sintético POE 68 1 lt  | 1 ud | 60 | 33,99  |
| <b>3970-6805</b> | aceite sintético POE 68 5 lt  | 1 ud | 60 | 160,75 |
| <b>3970-1001</b> | aceite sintético POE 100 1 lt | 1 ud | 60 | 33,99  |
| <b>3970-1005</b> | aceite sintético POE 100 5 lt | 1 ud | 60 | 160,75 |

### TAPA FUGAS



|                  |                                      |      |    | €     |
|------------------|--------------------------------------|------|----|-------|
| <b>3953-0600</b> | tapa fugas para R290 / R600A 6 ml    | 1 ud | 61 | 27,81 |
| <b>3954-1500</b> | tapa fugas concentrado 60 ml - 15 kg | 1 ud | 61 | 82,57 |
| <b>3950-3000</b> | kit tapa fugas 30 ml - 1 kg          | 1 ud | 61 | 49,27 |
| <b>3950-4200</b> | kit tapa fugas 42 ml - 1.5 kg        | 1 ud | 61 | 53,74 |
| <b>3950-6000</b> | kit tapa fugas 60 ml - 3 kg          | 1 ud | 61 | 64,62 |
| <b>3951-3000</b> | tapa fugas en jeringa 30 ml - 1 kg   | 1 ud | 61 | 26,80 |
| <b>3951-4200</b> | tapa fugas en jeringa 42 ml - 1.5 kg | 1 ud | 61 | 31,22 |
| <b>3951-6000</b> | tapa fugas en jeringa 60 ml - 3 kg   | 1 ud | 61 | 41,34 |





actualizado el 01.07.2022

**Black Diamond®**

## DOBLA TUBOS Y ENSANCHADOR



|                  |                                      |       |    | €      |
|------------------|--------------------------------------|-------|----|--------|
| <b>7001-3501</b> | BD dobla tubos manual con carraca    | 1 kit | 64 | 357,34 |
| <b>7001-3514</b> | BD matrices para dobla tubos 1/4"    | 1 ud  | 64 | 23,28  |
| <b>7001-3538</b> | BD matrices para dobla tubos 3/8"    | 1 ud  | 64 | 23,28  |
| <b>7001-3512</b> | BD matrices para dobla tubos 1/2"    | 1 ud  | 64 | 23,28  |
| <b>7001-3558</b> | BD matrices para dobla tubos 5/8"    | 1 ud  | 64 | 34,92  |
| <b>7001-3534</b> | BD matrices para dobla tubos 3/4"    | 1 ud  | 64 | 34,92  |
| <b>7001-3578</b> | BD adaptador y matriz de 7/8"        | 1 ud  | 64 | 59,11  |
| <b>7002-3301</b> | BD ensanchador                       | 1 kit | 65 | 537,18 |
| <b>7002-3314</b> | BD cabezales para ensanchador 1/4"   | 1 ud  | 65 | 58,20  |
| <b>7002-3338</b> | BD cabezales para ensanchador 3/8"   | 1 ud  | 65 | 58,20  |
| <b>7002-3312</b> | BD cabezales para ensanchador 1/2"   | 1 ud  | 65 | 58,20  |
| <b>7002-3358</b> | BD cabezales para ensanchador 5/8"   | 1 ud  | 65 | 58,20  |
| <b>7002-3334</b> | BD cabezales para ensanchador 3/4"   | 1 ud  | 65 | 58,20  |
| <b>7002-3378</b> | BD cabezales para ensanchador 7/8"   | 1 ud  | 65 | 58,20  |
| <b>7002-3321</b> | BD cabezales para ensanchador 1"     | 1 ud  | 65 | 58,20  |
| <b>7002-3328</b> | BD cabezales para ensanchador 1-1/8" | 1 ud  | 65 | 58,20  |
| <b>7002-3324</b> | BD cabezales para ensanchador 1-1/4" | 1 ud  | 65 | 87,30  |
| <b>7002-3323</b> | BD cabezales para ensanchador 1-3/8" | 1 ud  | 65 | 87,30  |
| <b>7002-3322</b> | BD cabezales para ensanchador 1-1/2" | 1 ud  | 65 | 87,30  |
| <b>7002-3325</b> | BD cabezales para ensanchador 1-5/8" | 1 ud  | 65 | 87,30  |

## CORTATUBOS



|                  |  |      |    | €      |
|------------------|--|------|----|--------|
| <b>7003-1858</b> | BD mini cortatubo XS 1/8" - 5/8"                   | 1 ud | 66 | 20,14  |
| <b>7003-1878</b> | BD mini cortatubo de 1/4" a 7/8"                   | 1 ud | 66 | 26,86  |
| <b>7003-1814</b> | BD cortatubo profesional 1/8" a 1 - 1/4"           | 1 ud | 66 | 52,17  |
| <b>7003-5858</b> | BD cortatubo profesional 1/8" - 1" 5/8"            | 1 ud | 66 | 59,98  |
| <b>7003-1818</b> | BD cortatubo doble resorte 1/8" a 1-1/4"           | 1 ud | 66 | 57,85  |
| <b>7003-1414</b> | BD cortatubo doble resorte reforzado 1/4" - 1-1/4" | 1 ud | 67 | 126,02 |
| <b>7003-1801</b> | BD cortatubo de trinquete 1/8" - 7/8"              | 1 ud | 67 | 50,58  |
| <b>7003-3858</b> | BD cortatubo profesional grande 3/8" - 2-5/8"      | 1 ud | 67 | 132,96 |

## ABOCARDADORES



|                  |  |      |    | €      |
|------------------|--|------|----|--------|
| <b>7004-3302</b> | BD abocardador con adaptador para taladro 1/4", 3/8", 1/2", 5/8", 3/4" | 1 ud | 68 | 313,28 |
| <b>7004-3303</b> | BD abocardador excéntrico con embrague 1/4", 3/8", 1/2", 5/8", 3/4"    | 1 ud | 69 | 236,82 |
| <b>7004-3301</b> | BD abocardador & ensanchador 2 en 1 1/4", 3/8", 1/2", 5/8", 3/4"       | 1 ud | 69 | 185,95 |



actualizado el 01.07.2022

**Black Diamond®**

## ANALIZADOR Y MANGUERAS



|                  |  |       |    | €      |
|------------------|--|-------|----|--------|
| <b>7007-4100</b> | BD analizador para gases R410A - R32 - R407C                         | 1 ud  | 70 | 120,28 |
| <b>7006-4100</b> | BD kit de 3 mangueras flexibles de L.1500 mm 1/4" - 5/16"            | 1 kit | 70 | 129,79 |
| <b>7006-4070</b> | BD kit de 3 mangueras flexibles de L.1500 mm 1/4" - 1/4"             | 1 kit | 70 | 117,56 |
| <b>7005-4100</b> | BD kit analizador con mangueras flexibles L.1500 R410A - R32 - R407C | 1 kit | 70 | 244,43 |

## DOBLA TUBOS Y RECAMBIOS



|                  |   |       |    | €      |
|------------------|---|-------|----|--------|
| <b>7001-3800</b> | BD dobla tubo hasta 180° de 3/8"                                | 1 ud  | 71 | 71,00  |
| <b>7001-1200</b> | BD dobla tubo hasta 180° de 1/2"                                | 1 ud  | 71 | 79,15  |
| <b>7001-5800</b> | BD dobla tubo hasta 180° de 5/8"                                | 1 ud  | 71 | 118,72 |
| <b>7001-3400</b> | BD dobla tubo hasta 180° de 3/4"                                | 1 ud  | 71 | 151,32 |
| <b>7000-1858</b> | BD kit 2 cuchillas cortatubos para código 7003-1858             | 1 kit | 71 | 11,64  |
| <b>7000-1878</b> | BD kit 2 cuchillas cortatubos para código 7003-1878 y 7003-1814 | 1 kit | 71 | 11,64  |
| <b>7000-1818</b> | BD kit 2 cuchillas cortatubos para código 7003-5858 y 7003-1818 | 1 kit | 71 | 17,47  |
| <b>7000-3858</b> | BD kit 2 cuchillas cortatubos para código 7003-3858             | 1 kit | 71 | 25,61  |
| <b>7000-1414</b> | BD kit 2 cuchillas cortatubos para código 7003-1414             | 1 kit | 71 | 72,17  |
| <b>7000-4101</b> | BD manómetro R410 HP  | 1 ud  | 71 | 27,06  |
| <b>7000-4102</b> | BD manómetro R410 BP  | 1 ud  | 71 | 27,06  |
| <b>7000-4103</b> | BD goma de protección azul para manómetro                       | 1 ud  | 71 | 5,53   |
| <b>7000-4104</b> | BD goma de protección ROJA para manómetro                       | 1 ud  | 71 | 5,53   |
| <b>7000-4105</b> | BD correa y gancho con imán para analizador                     | 1 ud  | 71 | 43,65  |
| <b>7000-1400</b> | BD kit 5 o-ring 1/4"  | 1 ud  | 71 | 2,92   |
| <b>7000-5160</b> | BD kit 5 o-ring 5/16"   | 1 ud  | 71 | 2,92   |



actualizado el 01.07.2022

**WIPCOOL®**

**PIONEER  
SERIES**



|                  |  |      |    | €      |
|------------------|--|------|----|--------|
| <b>5010-1018</b> | P18 bombas de condensados externa 18 L/h   | 1 ud | 74 | 79,08  |
| <b>5010-1036</b> | P36 bombas de condensados externa 36 L/h   | 1 ud | 74 | 109,42 |
| <b>5010-2016</b> | P16 mini bomba de condensados 16 L/h   | 1 ud | 75 | 87,83  |
| <b>5010-2032</b> | P32 mini bomba de condensados 32 L/h   | 1 ud | 75 | 115,05 |
| <b>5010-2012</b> | P12 mini bomba de condensados 12 L/h   | 1 ud | 76 | 87,33  |
| <b>5010-3012</b> | P12C bomba de condensados angular 12 L/h   | 1 ud | 77 | 94,13  |
| <b>5010-8060</b> | pioneer kit bomba de condensados P12C, canaleta 80x60 mm, pasa muros y curva plana | 1 ud | 77 | 125,54 |
| <b>5010-4180</b> | P180 bomba de condensados deposito 180 L/h   | 1 ud | 78 | 91,36  |
| <b>5010-4380</b> | P380 bomba de condensados deposito 380 L/h   | 1 ud | 78 | 124,68 |

**FAST  
SERIES**



|                  |  |      |    | €      |
|------------------|--|------|----|--------|
| <b>5012-4042</b> | 2F0BKR bomba de vacío doble alimentación en maletín 42 l/min.  | 1 ud | 79 | 666,44 |
| <b>5012-4072</b> | 2F1BKR bomba de vacío doble alimentación en maletín 72 l/min.  | 1 ud | 79 | 646,87 |
| <b>5012-4142</b> | 2F2BKR bomba de vacío doble alimentación en maletín 142 l/min. | 1 ud | 79 | 893,53 |
| <b>5012-1042</b> | 2F0 bomba de vacío 42 L/min.                                   | 1 ud | 80 | 283,08 |
| <b>5012-1085</b> | 2F1.5 bomba de vacío 85 L/min.                                 | 1 ud | 80 | 346,43 |
| <b>5012-2042</b> | 2F0R32 bomba de vacío para R32 42 L/min.                       | 1 ud | 80 | 330,09 |
| <b>5012-2085</b> | 2F1.5R32 bomba de vacío para R32 85 L/min.                     | 1 ud | 80 | 415,09 |
| <b>5012-2142</b> | 2F2R bomba de vacío para R32 142 L/min.                        | 1 ud | 80 | 458,50 |
| <b>5012-2198</b> | 2F3R bomba de vacío para R32 198 L/min.                        | 1 ud | 80 | 519,28 |
| <b>5012-2255</b> | 2F4R bomba de vacío para R32 255 L/min.                        | 1 ud | 80 | 566,47 |
| <b>5012-2308</b> | 2F5R bomba de vacío para R32 308 L/min.                        | 1 ud | 80 | 620,10 |
| <b>5012-3042</b> | 2F0BR bomba de vacío a batería para R32 42 L/min.              | 1 ud | 80 | 531,60 |
| <b>5012-3071</b> | 2F1BR bomba de vacío a batería para R32 71 L/min.              | 1 ud | 80 | 561,80 |
| <b>5012-7410</b> | MG-2K manómetro con led para R22, R410A y R32,                 | 1 ud | 81 | 182,56 |
| <b>5012-5001</b> | BC-18 convertidor de alimentación                              | 1 ud | 81 | 123,87 |
| <b>5012-6001</b> | BA-1 adaptador para batería Bosch                              | 1 ud | 81 | 19,49  |
| <b>5012-6002</b> | BA-2 adaptador para batería Makita                             | 1 ud | 81 | 19,49  |
| <b>5012-6003</b> | BA-3 adaptador para batería Panasonic                          | 1 ud | 81 | 19,49  |
| <b>5012-6004</b> | BA-4 adaptador para batería Milwaukee                          | 1 ud | 81 | 19,49  |
| <b>5012-6005</b> | BA-5 adaptador para batería Dewalt                             | 1 ud | 81 | 19,49  |



actualizado el 01.07.2022

**WIPCOOL®**

**COMPACT**  
SERIES



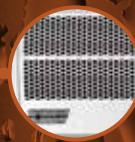
| <b>5011-6030</b> | C30S equipo limpieza A/C multifunción     | 1 ud | 82 | 591,09 |
|------------------|---|------|----|--------|
| <b>5011-7040</b> | C40T equipo de limpieza presión ajustable | 1 ud | 83 | 358,07 |
| <b>5011-2010</b> | C10 equipo limpieza A/C                   | 1 ud | 84 | 277,97 |
| <b>5011-3010</b> | C10B equipo limpieza A/C con batería      | 1 ud | 84 | 443,20 |
| <b>5011-4025</b> | C25 hidro limpiadora a presión            | 1 ud | 85 | 350,26 |
| <b>5011-5002</b> | C2 pulverizador a presión                 | 1 ud | 86 | 229,78 |
| <b>5011-8000</b> | funda para la limpieza unidad interior    | 1 ud | 86 | 24,79  |

**ROBUST**  
SERIES



| <b>5013-1001</b> | R1 bomba de carga de aceite para refrigeración 10 bares | 1 ud | 87 | 100,39 |
|------------------|---|------|----|--------|
| <b>5013-1002</b> | R2 bomba de carga de aceite para refrigeración 15 bares | 1 ud | 87 | 199,89 |
| <b>5013-2004</b> | R4 bomba eléctrica para carga de aceite 16 bares        | 1 ud | 87 | 468,51 |
| <b>5013-2006</b> | R6 bomba eléctrica para cargar de aceite 25 bares       | 1 ud | 87 | 658,59 |





actualizado el 01.07.2022

ventilación

## CORTINAS DE AIRE



|                  |  |      |    | €        |
|------------------|--|------|----|----------|
| <b>2331-9000</b> | natural wind cortina de aire L.900 mm        | 1 ud | 90 | 347,64   |
| <b>2331-1200</b> | natural wind cortina de aire L.1200 mm       | 1 ud | 90 | 383,06   |
| <b>2331-1500</b> | natural wind cortina de aire L.1500 mm       | 1 ud | 90 | 532,12   |
| <b>2331-1800</b> | natural wind cortina de aire L.1800 mm       | 1 ud | 90 | 663,05   |
| <b>2333-9000</b> | hot wind cortina de aire L.900 mm 220V       | 1 ud | 90 | 637,98   |
| <b>2333-1200</b> | hot wind cortina de aire L.1200 mm 220V      | 1 ud | 90 | 760,57   |
| <b>2333-1500</b> | hot wind cortina de aire L.1500 mm 220V      | 1 ud | 90 | 951,14   |
| <b>2334-9000</b> | hot wind cortina de aire L.900 mm 380V       | 1 ud | 90 | 637,98   |
| <b>2334-1200</b> | hot wind cortina de aire L.1200 mm 380V      | 1 ud | 90 | 760,57   |
| <b>2334-1500</b> | hot wind cortina de aire L.1500 mm 380V      | 1 ud | 90 | 951,14   |
| <b>2334-1800</b> | hot wind cortina de aire L.1800 mm 380V      | 1 ud | 90 | 1.235,57 |
| <b>2335-9000</b> | fashion wind cortina de aire L.900 mm        | 1 ud | 91 | 434,61   |
| <b>2335-1200</b> | fashion wind cortina de aire L.1200 mm       | 1 ud | 91 | 494,49   |
| <b>2335-1500</b> | fashion wind cortina de aire L.1500 mm       | 1 ud | 91 | 660,27   |
| <b>2335-1800</b> | fashion wind cortina de aire L.1800 mm       | 1 ud | 91 | 809,31   |
| <b>2330-9000</b> | ceiling wind cortina de aire L.900 mm        | 1 ud | 91 | 962,97   |
| <b>2330-1200</b> | ceiling wind cortina de aire L.1200 mm       | 1 ud | 91 | 1.036,86 |
| <b>2330-1500</b> | ceiling wind cortina de aire L.1500 mm       | 1 ud | 91 | 1.329,99 |
| <b>2332-9000</b> | refrigeration wind cortina de aire L.900 mm  | 1 ud | 92 | 314,93   |
| <b>2332-1200</b> | refrigeration wind cortina de aire L.1200 mm | 1 ud | 92 | 357,33   |
| <b>2332-1500</b> | refrigeration wind cortina de aire L.1500 mm | 1 ud | 92 | 514,79   |

## BOCAS DE EXTRACCIÓN Y VENTILACIÓN



|                  |   |        |    | €     |
|------------------|---|--------|----|-------|
| <b>2310-5000</b> | cinta adhesiva de aluminio h 50 mm/30 U | 30 uds | 92 | 6,79  |
| <b>2310-6300</b> | cinta adhesiva de aluminio h 63 mm/40 U | 24 uds | 92 | 10,33 |
| <b>2310-7500</b> | cinta adhesiva de aluminio h 75 mm/40 U | 24 uds | 92 | 12,32 |
| <b>2321-1000</b> | bocas de extracción metálica Ø100 mm    | 7 uds  | 92 | 5,65  |
| <b>2321-1250</b> | bocas de extracción metálica Ø125 mm    | 7 uds  | 92 | 6,57  |
| <b>2321-1500</b> | bocas de extracción metálica Ø150 mm    | 7 uds  | 92 | 9,69  |
| <b>2321-2000</b> | bocas de extracción metálica Ø200 mm    | 7 uds  | 92 | 13,57 |
| <b>2322-1000</b> | bocas de ventilación en PVC Ø100 mm     | 7 uds  | 92 | 6,74  |
| <b>2322-1250</b> | bocas de ventilación en PVC Ø125 mm     | 7 uds  | 92 | 8,05  |
| <b>2322-1500</b> | bocas de ventilación en PVC Ø150 mm     | 7 uds  | 92 | 10,41 |
| <b>2322-2000</b> | bocas de ventilación en PVC Ø200 mm     | 7 uds  | 92 | 17,04 |



actualizado el 01.07.2022

ventilación

## TUBOS PARA LA VENTILACIÓN



|  |  |  |  |  |
|---|---|---|---|---|
| <b>2301-1020</b>  | tubo flexible aluminio Ø102 mm  | 10 mts  | 93  | 11,66   |
| <b>2301-1270</b>  | tubo flexible aluminio Ø127 mm  | 10 mts  | 93  | 14,18   |
| <b>2301-1520</b>  | tubo flexible aluminio Ø152 mm  | 10 mts  | 93  | 16,79   |
| <b>2301-2030</b>  | tubo flexible aluminio Ø203 mm  | 10 mts  | 93  | 21,89   |
| <b>2301-2540</b>  | tubo flexible aluminio Ø254 mm  | 10 mts  | 93  | 30,45   |
| <b>2301-3050</b>  | tubo flexible aluminio Ø305 mm  | 10 mts  | 93  | 36,16   |
| <b>2301-3560</b>  | tubo flexible aluminio Ø356 mm  | 10 mts  | 93  | 45,45   |
| <b>2302-1020</b>  | tubo flexible aislado en aluminio Ø102 mm   | 10 mts  | 93  | 34,04   |
| <b>2302-1270</b>  | tubo flexible aislado en aluminio Ø127 mm   | 10 mts  | 93  | 38,76   |
| <b>2302-1520</b>  | tubo flexible aislado en aluminio Ø152 mm   | 10 mts  | 93  | 45,14   |
| <b>2302-2030</b>  | tubo flexible aislado en aluminio Ø203 mm   | 10 mts  | 93  | 59,23   |
| <b>2302-2540</b>  | tubo flexible aislado en aluminio Ø254 mm   | 10 mts  | 93  | 70,57   |
| <b>2302-3050</b>  | tubo flexible aislado en aluminio Ø305 mm   | 10 mts  | 93  | 89,43   |
| <b>2302-3560</b>  | tubo flexible aislado en aluminio Ø356 mm   | 10 mts  | 93  | 104,32  |
| <b>2303-1020</b>  | tubo flexible combi en aluminio / PVC Ø102 mm                                     | 10 mts  | 93  | 21,16   |
| <b>2303-1270</b>  | tubo flexible combi en aluminio / PVC Ø127 mm                                     | 10 mts  | 93  | 22,41   |
| <b>2303-1520</b>  | tubo flexible combi en aluminio / PVC Ø152 mm                                     | 10 mts  | 93  | 26,52   |
| <b>2303-2030</b>  | tubo flexible combi en aluminio / PVC Ø203 mm                                     | 10 mts  | 93  | 34,73   |
| <b>2303-2540</b>  | tubo flexible combi en aluminio / PVC Ø254 mm                                     | 10 mts  | 93  | 43,62   |
| <b>2303-3050</b>  | tubo flexible combi en aluminio / PVC Ø305 mm                                     | 10 mts  | 93  | 57,20   |

## LEYENDA

|   |                  |
|---|------------------|
|  | código           |
|  | descripción      |
|  | confección       |
|  | número de página |
|  | precio           |

